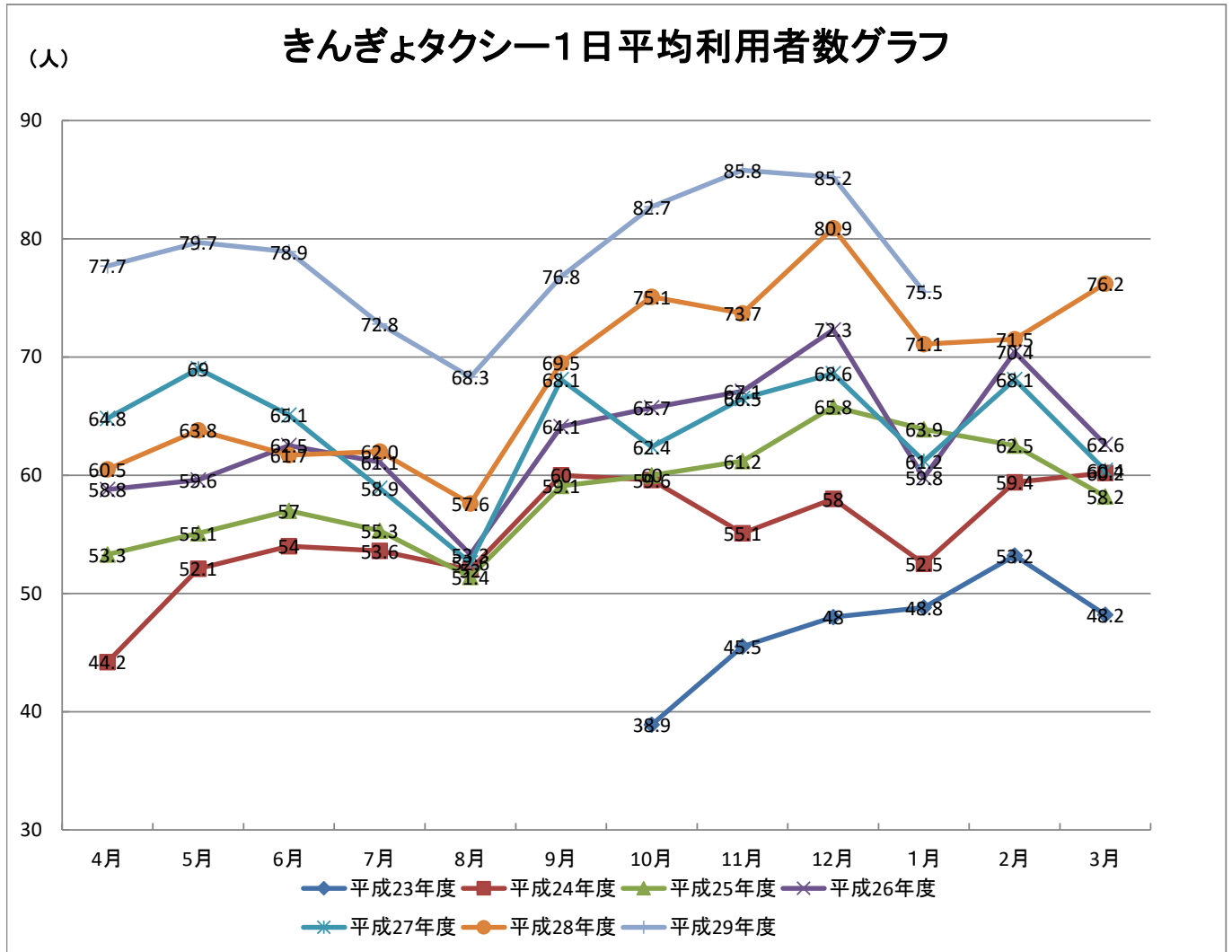


きんぎょタクシー一日平均利用者数グラフ(平成23年10月3日～平成30年1月31日)

1日平均利用者数(人)	4月	5月	6月	7月	8月	9月	10月	11月	12月	1月	2月	3月
平成23年度							38.9	45.5	48	48.8	53.2	48.2
平成24年度	44.2	52.1	54	53.6	52	60	59.6	55.1	58	52.5	59.4	60.2
平成25年度	53.3	55.1	57	55.3	51.4	59.1	60	61.2	65.8	63.9	62.5	58.2
平成26年度	58.8	59.6	62.5	61.1	53.3	64.1	65.7	67.1	72.3	59.8	70.4	62.6
平成27年度	64.8	69	65.1	58.9	52.6	68.1	62.4	66.5	68.6	61.2	68.1	60.4
平成28年度	60.5	63.8	61.7	62.0	57.6	69.5	75.1	73.7	80.9	71.1	71.5	76.2
平成29年度	77.7	79.7	78.9	72.8	68.3	76.8	82.7	85.8	85.2	75.5		



きんぎょタクシー月別利用者数(平成23年10月3日～平成30年1月31日)

月別利用者数(人)	4月	5月	6月	7月	8月	9月	10月	11月	12月	1月	2月	3月	合計
平成23年度							778	909	912	927	1,117	1,012	5,655
平成24年度	883	1,095	1,133	1,125	1,197	1,140	1,312	1,157	1,102	998	1,128	1,203	13,473
平成25年度	1,120	1,158	1,140	1,217	1,131	1,122	1,261	1,224	1,250	1,214	1,187	1,164	14,188
平成26年度	1,234	1,192	1,313	1,284	1,120	1,282	1,446	1,208	1,373	1,137	1,338	1,378	15,305
平成27年度	1,359	1,241	1,432	1,294	1,104	1,293	1,310	1,262	1,302	1,163	1,359	1,328	15,447
平成28年度	1,208	1,212	1,356	1,235	1,265	1,352	1,496	1,470	1,537	1,349	1,426	1,674	16,580
平成29年度	1,548	1,588	1,732	1,452	1,501	1,534	1,736	1,712	1,698	1,435			15,936