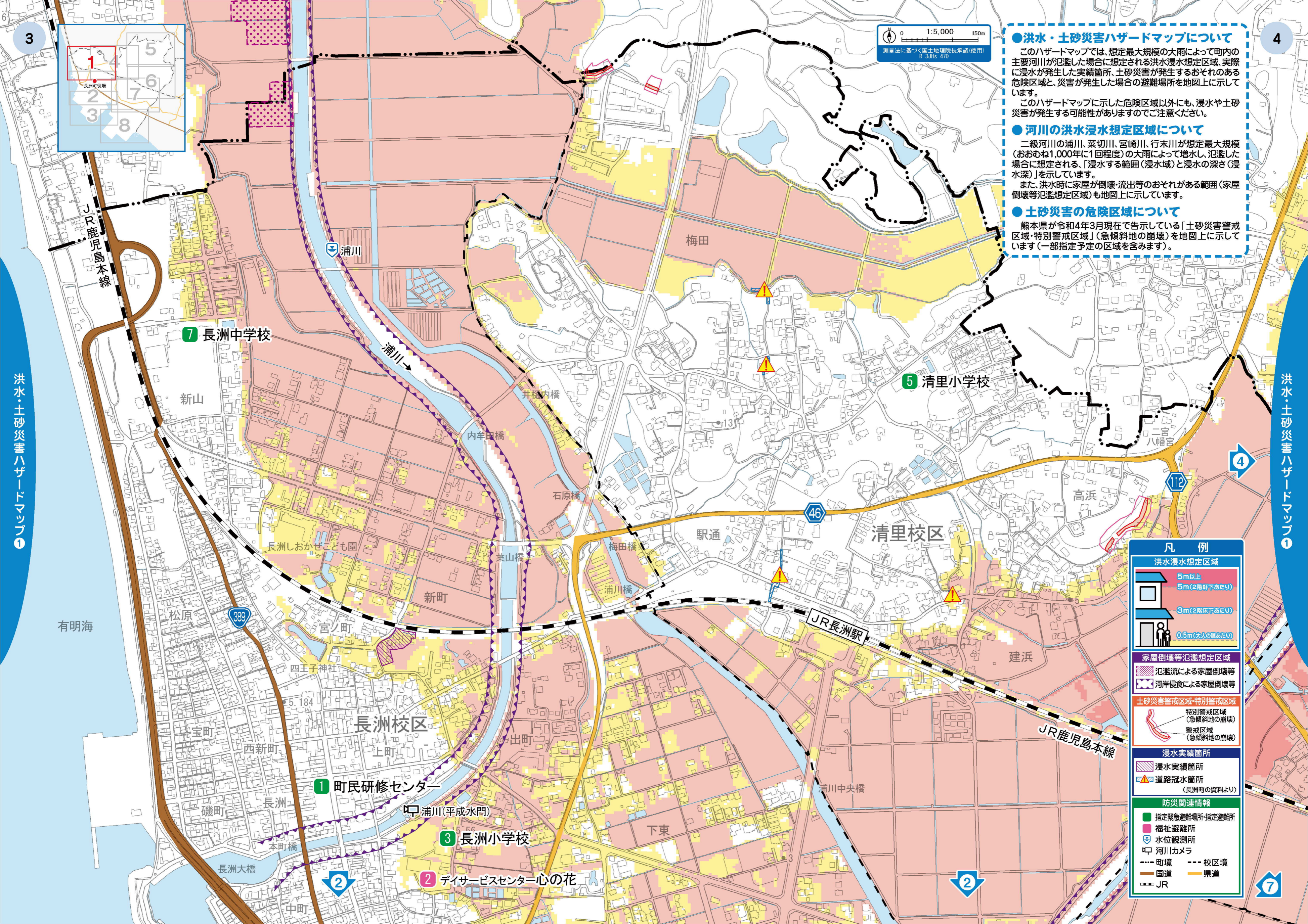


●洪水・土砂災害ハザードマップについて
 このハザードマップでは、想定最大規模の大雨によって町内の主要河川が氾濫した場合に想定される洪水浸水想定区域、実際に浸水が発生した実績箇所、土砂災害が発生するおそれのある危険区域と、災害が発生した場合の避難場所を地図上に示しています。
 このハザードマップに示した危険区域以外にも、浸水や土砂災害が発生する可能性がありますのでご注意ください。

●河川の洪水浸水想定区域について
 二級河川の浦川、菜切川、宮崎川、行末川が想定最大規模(おおよそ1,000年に1回程度)の大雨によって増水し、氾濫した場合に想定される、「浸水する範囲(浸水域)と浸水の深さ(浸水深)」を示しています。
 また、洪水時に家屋が倒壊・流出等のおそれがある範囲(家屋倒壊等氾濫想定区域)も地図上に示しています。

●土砂災害の危険区域について
 熊本県が令和4年3月現在で告示している「土砂災害警戒区域・特別警戒区域」(急傾斜地の崩壊)を地図上に示しています(一部指定予定の区域を含みます)。



凡例

洪水浸水想定区域

- 5m以上
- 5m(2階軒下あたり)
- 3m(2階床下あたり)
- 0.5m(大人の膝あたり)

家屋倒壊等氾濫想定区域

- 氾濫流による家屋倒壊等
- 河岸侵食による家屋倒壊等

土砂災害警戒区域・特別警戒区域

- 特別警戒区域(急傾斜地の崩壊)
- 警戒区域(急傾斜地の崩壊)

浸水実績箇所

- 浸水実績箇所
- 道路冠水箇所(長洲町の資料より)

防災関連情報

- 指定緊急避難場所・指定避難所
- 福祉避難所
- 水位観測所
- 河川カメラ
- 町境
- 校区境
- 国道
- 県道
- JR

有明海