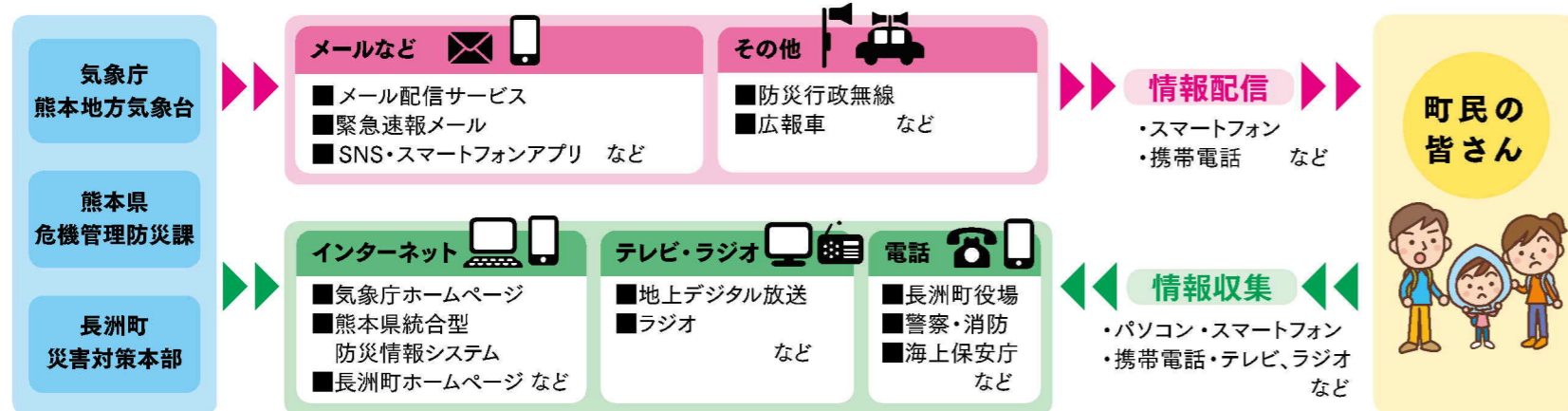


情報の種類と伝達経路

町では、災害発生のおそれのあるときや、災害の発生が確実なときは『災害対策本部』を設置し、対応します。また、災害の危険が高まり、避難が必要となる場合には、『避難情報』を発表します。避難情報と周囲の状況に注意して行動しましょう。



避難を促す情報(5段階の警戒レベル)

警戒レベル	状況	住民がとるべき行動	行動を促す情報
5	災害発生 または切迫	命の危険 直ちに安全確保!	緊急安全確保※1 【町が発令】

<警戒レベル4までに必ず避難!>

4	災害のおそれ高い	危険な場所から全員避難	避難指示 【町が発令】
3	災害のおそれあり	危険な場所から高齢者等は避難※2	高齢者等避難 【町が発令】
2	気象状況悪化	自らの避難行動を確認	大雨注意報・洪水注意報 【気象庁が発表】
1	今後気象状況悪化のおそれ	災害への心構えを高める	早期注意情報 【気象庁が発表】

※1 町が災害の状況を確実に把握できるものではない等の理由から、警戒レベル5は必ず発令されるものではありません。
 ※2 警戒レベル3は、高齢者等以外の方も必要に応じ、普段の行動を見合わせ始めたり危険を感じたりしたら自主的に避難するタイミングです。
 (注)警戒レベルは、1～5の順番で発表されるとは限りません。状況が急変することもあります。

警戒レベル3や警戒レベル4の段階で、地域の皆さんで声をかけあって、確実に安全な場所に避難しましょう。

長洲町からの情報

町LINE公式アカウントからの情報

町の行政情報、防災情報などさまざまな情報を町から通知してお知らせしています。QRコードまたは、ID検索から“友達登録”ができます。

ID: @nagasutown

※町からのメッセージに対する返信はできませんので、ご了承ください。



携帯電話用QRコード

防災行政無線の放送内容の確認

0800-200-1244(無料)

町では、防災行政無線を22か所設置し、防災情報やさまざまな行政情報について放送しています。風雨や地形などの影響により放送が聞き取りにくい場合は、こちらの番号で放送内容を確認することができます。

Yahoo!防災速報

Yahoo!防災速報

https://www.town.nagasu.lg.jp/bousai/kij0037364/index.html



携帯電話用QRコード

テレビからの情報

地上デジタル放送対応のテレビでは、リモコンの『d』ボタンを押すことで天気予報や災害に関する情報を確認することができる「データ放送」を配信しています。NHKや民放各局で配信されており、河川水位や雨量の状況も知ることができます。



メールからの情報

長洲町防災メール配信サービス

町や消防本部が提供した情報をメールで配信するサービスです。長洲町防災行政無線からの放送は、強風や雨などの気象条件などに影響されやすいため、地域によっては聞き取りにくい場合があります。ぜひ登録をお願いします。

配信する情報 火災、災害情報、緊急情報など

登録方法 次のアドレスまたは右のQRコードから空メールを送信してください。登録用サイトのアドレスが添付されたメールが届きますので、必要な情報(お住まいの地域(町内町外)、配信種別)を入力し送信すると登録完了です。

bousai.nagasu-town@raidan.ktaiwork.jp

※迷惑メール対策等を設定されている方は、ドメイン「ktaiwork.jp」からのメール受信を許可してください。詳しくは、携帯電話通信会社のホームページまたはサービスショップにご相談ください。



携帯電話用QRコード

安心安全・地域情報メール配信システム 愛情ねっと

「愛情ねっと」は、登録した利用者等に対して主に大牟田・荒尾地域の防犯・防災等の情報、その他様々な行政情報等をメールでお知らせします。

- 登録方法
- 下記のURLもしくはQRコードから登録ページへアクセスしてください。
 パソコン <http://ai-jo.net/Community/>
 携帯電話 <http://ai-jo.net/Community/mobile/>
 - “新規登録”から空メールを送信してください。
 返信されたメールから、本文の内容に従い登録用の画面を開いてください。
 受信を行いたいカテゴリーを選択し、“登録”ボタンを押してください。
 - 登録完了メールが届きます。

その他

- 登録方法①のページから、内容(配信カテゴリー)の変更や配信停止を行うことができます。
- 登録は無料ですが、通信料は利用者負担となります。
- メールアドレスの変更があった際は、“新規登録”から再度登録をお願いします。



携帯電話用QRコード

緊急速報メール

気象庁が配信する情報、町が発信する避難情報を、特定地域内のスマートフォン・携帯端末に対して一斉配信します。観光や仕事、一時的に滞在している方も受信できます。(登録不要、受信料無料ですが、受信設定については各携帯電話会社Webサイトをご確認ください。)



インターネットからの情報

防災情報くまもと

防災情報くまもと 検索
<https://portal.bousai.pref.kumamoto.jp>



国土交通省 川の防災情報

川の防災情報 検索
<https://www.river.go.jp/>



熊本県統合型防災情報システム

熊本県 統合型防災情報 検索
<http://www.bousai.pref.kumamoto.jp/>



気象庁 ホームページ

気象庁 検索
<https://www.jma.go.jp/>



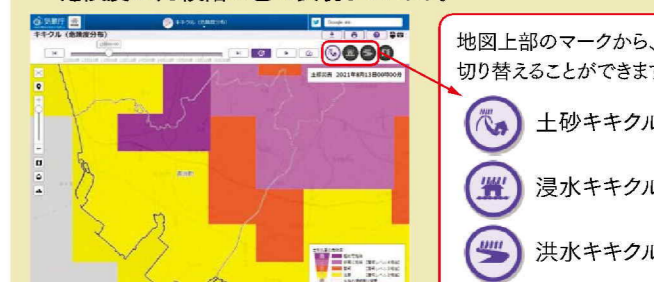
熊本県 土砂災害情報マップ

熊本県 土砂災害情報マップ 検索
<http://sabo.kiken.pref.kumamoto.jp/website/sabo/kui/>



キキクル(危険度分布)

気象庁 キキクル 検索
<https://www.jma.go.jp/bosai/risk>
 大雨による洪水、浸水害、土砂災害の危険度の高まりを地図上で確認できます。危険度は、5段階の色で表現しています。



- 地図上部のマークから、切り替えることができます。
- 土砂キキクル
 - 浸水キキクル
 - 洪水キキクル