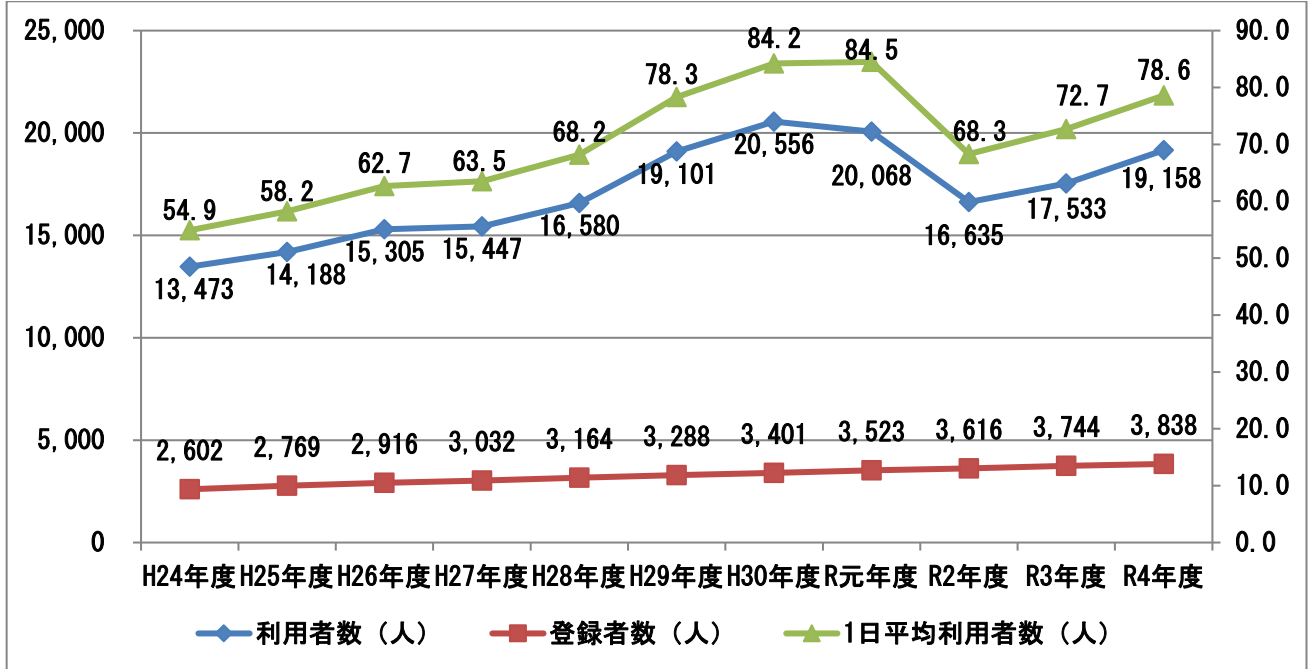


きんぎょタクシーの運行状況について

1. 利用者・登録者数および1日平均利用者数の推移



2. 時間帯別利用者の状況（1日あたり）

	運 行 時 刻									合計 (人)
	8時便	9時便	10時便	11時便	12時便	13時便	14時便	15時便	16時便	
H23年度	3.2	4.8	7.5	7.4	—	6.9	4.7	7.0	5.6	47.1
H24年度	4.3	5.0	9.7	8.4	—	8.2	6.0	8.3	5.0	54.9
H25年度	6.1	4.3	9.9	8.3	—	7.7	6.1	9.8	6.0	58.2
H26年度	6.8	4.9	9.9	9.3	—	8.8	6.9	10.2	5.9	62.7
H27年度	5.6	8.0	8.7	9.5	—	7.9	7.3	9.1	7.4	63.5
H28年度	4.5	8.2	11.1	9.5	7.6	7.3	7.0	8.3	8.5	68.2
(4月～9月)	(4.7)	(8.0)	(9.8)	(9.6)	(—)	(7.6)	(6.3)	(7.7)	(8.3)	(62.0)
H29年度	2.9	9.5	13.2	9.5	8.0	7.3	9.6	9.2	9.1	78.3
(4月～9月)	(3.2)	(9.5)	(13.0)	(9.5)	(7.4)	(7.0)	(8.1)	(7.9)	(9.8)	(75.4)
H30年度	3.1	11.4	13.7	9.9	10.0	7.8	9.9	9.1	9.3	84.2
(4月～9月)	(2.9)	(11.2)	(13.7)	(9.6)	(9.8)	(7.0)	(9.7)	(7.8)	(9.7)	(81.4)
R元年度	3.0	11.0	13.8	10.0	9.6	8.3	9.4	9.6	9.8	84.5
(4月～9月)	(3.0)	(11.8)	(13.8)	(9.9)	(9.9)	(8.3)	(9.8)	(9.8)	(10.7)	(87.0)
R2年度	5.4	7.7	12.1	8.9	6.6	6.0	6.8	9.4	5.2	68.1
(4月～9月)	(4.7)	(7.5)	(11.6)	(8.9)	(6.5)	(5.7)	(6.6)	(7.8)	(5.4)	(64.7)
R3年度	6.7	7.2	13.4	8.0	7.5	7.6	7.7	9.8	4.4	72.3
(4月～9月)	(6.8)	(7.5)	(12.9)	(8.2)	(6.7)	(7.0)	(7.4)	(9.2)	(4.7)	(70.4)
R4年度	6.5	8.3	14.6	9.3	8.0	8.6	7.7	10.7	4.9	78.6
(4月～9月)	(6.6)	(8.7)	(13.9)	(9.8)	(8.3)	(7.8)	(7.3)	(9.7)	(4.9)	(77.0)

3. 年齢別利用者の状況(令和4年度)

	利用者数				実利用者数			
	男	女	計		男	女	計	
～9歳	60	27	87	0.45%	3	3	6	1.1%
10代	905	1,136	2,041	10.65%	4	11	15	2.74%
20代	17	39	56	0.29%	2	9	11	2.01%
30代	22	182	204	1.07%	3	4	7	1.28%
40代	6	190	196	1.02%	1	6	7	1.28%
50代	29	566	595	3.11%	3	12	15	2.74%
60代	581	904	1,485	7.75%	11	31	42	7.68%
70代	1,468	2,971	4,439	23.17%	37	112	149	27.24%
80代	1,260	7,213	8,473	44.23%	47	198	245	44.79%
90代	65	1,517	1,582	8.26%	9	41	50	9.14%
合計	4,413	14,745	19,158		120	427	547	
(人)	23.03%	76.97%			21.94%	78.06%		

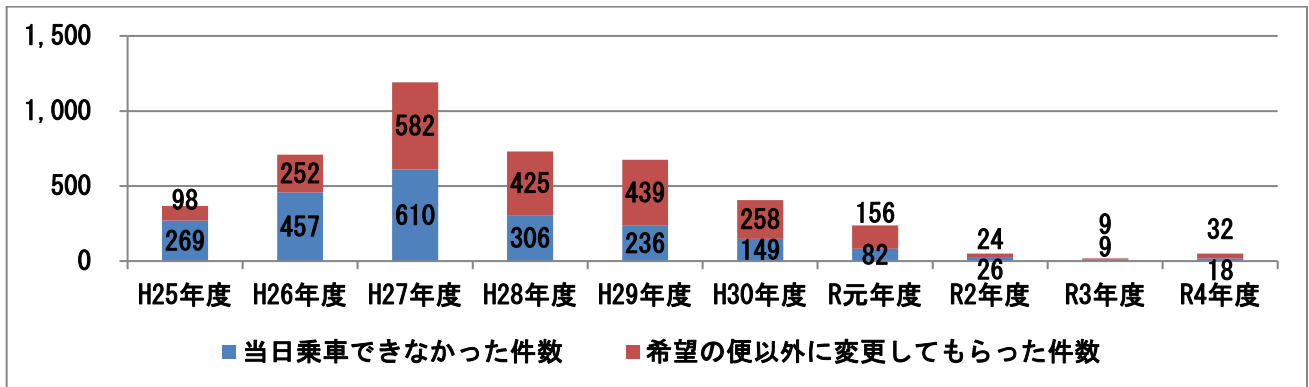
4. 利用場所ランキング

No.	利用場所	利用回数	No.	利用場所	利用回数
1	ゆめタウンシティモール	4,452 (4,087)	11	長洲町役場	545 (410)
2	荒尾支援学校	1,972 (1,902)	12	コスモス長洲店	538 (355)
3	荒尾市民病院	1,346 (1,210)	13	有明成仁病院	413 (593)
4	玉名駅	1,158 (1,189)	14	浜岡建設	393 (342)
5	荒尾警察署周辺	1,053 (706)	15	田宮二郎内科	331 (298)
6	健康福祉センター	886 (1,087)	16	塩屋公民館	293 (259)
7	ユーマート トクナガ	859 (510)	17	いまおかクリニック	291 (222)
8	マルエイ腹赤店	854 (541)	18	中村歯科医院	273 (193)
9	長洲駅	807 (1,293)	19	ナフコ長洲店	227 (153)

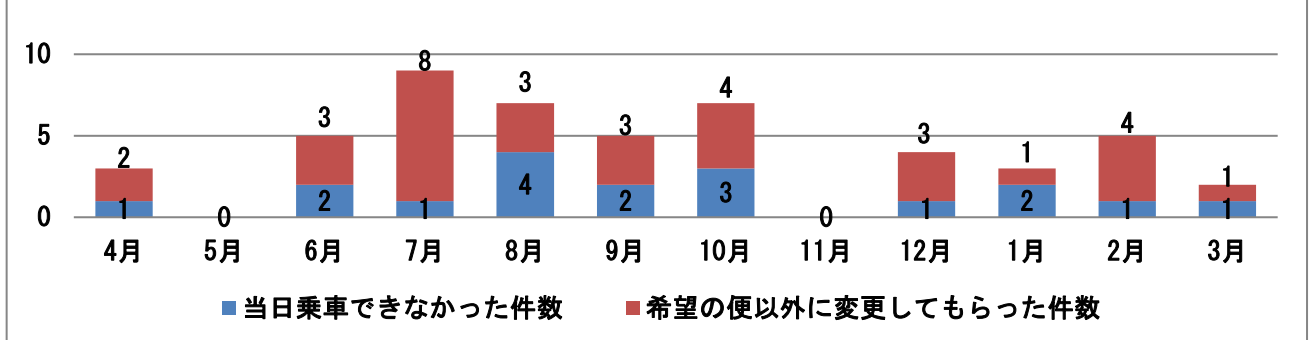
※カッコ内はR3年度利用回数

荒尾市特定施設の利用比率：49.9%

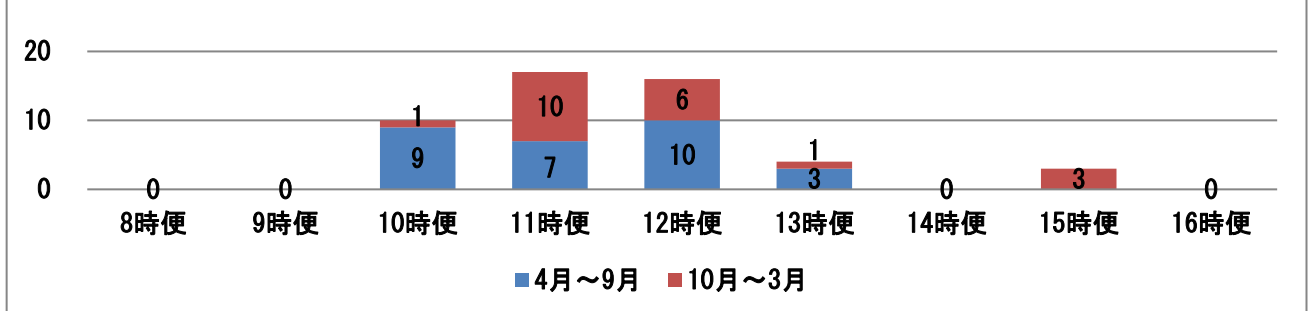
5. 乗車お断り件数



R4年度月別内訳



R4年度時間帯別内訳



6. 免許返納者利用実績

	4月	5月	6月	7月	8月	9月	10月	11月	12月	1月	2月	3月	合計
H27年度	49	56	65	51	53	62	28	36	35	51	34	25	545
H28年度	7	1	32	42	62	61	67	62	48	19	26	42	469
H29年度	47	46	56	106	86	98	169	198	141	91	111	121	1,270
H30年度	125	123	96	126	124	125	80	82	85	64	70	79	1,179
R元年度	90	93	107	89	106	148	129	118	135	96	112	79	1,302
R2年度	65	121	158	102	12	22	52	34	71	44	97	83	861
R3年度	75	73	156	98	77	99	117	118	139	96	72	108	1,228
R4年度	127	123	190	116	137	84	110	95	135	124	152	156	1,549

※免許返納者無料乗車券交付人数：344人

(H27年度：54人 H28年度：31人 H29年度：50人 H30年度：48人 R元年度：65人
R2年度：55人 R3年度：41人 R4年度：40人)