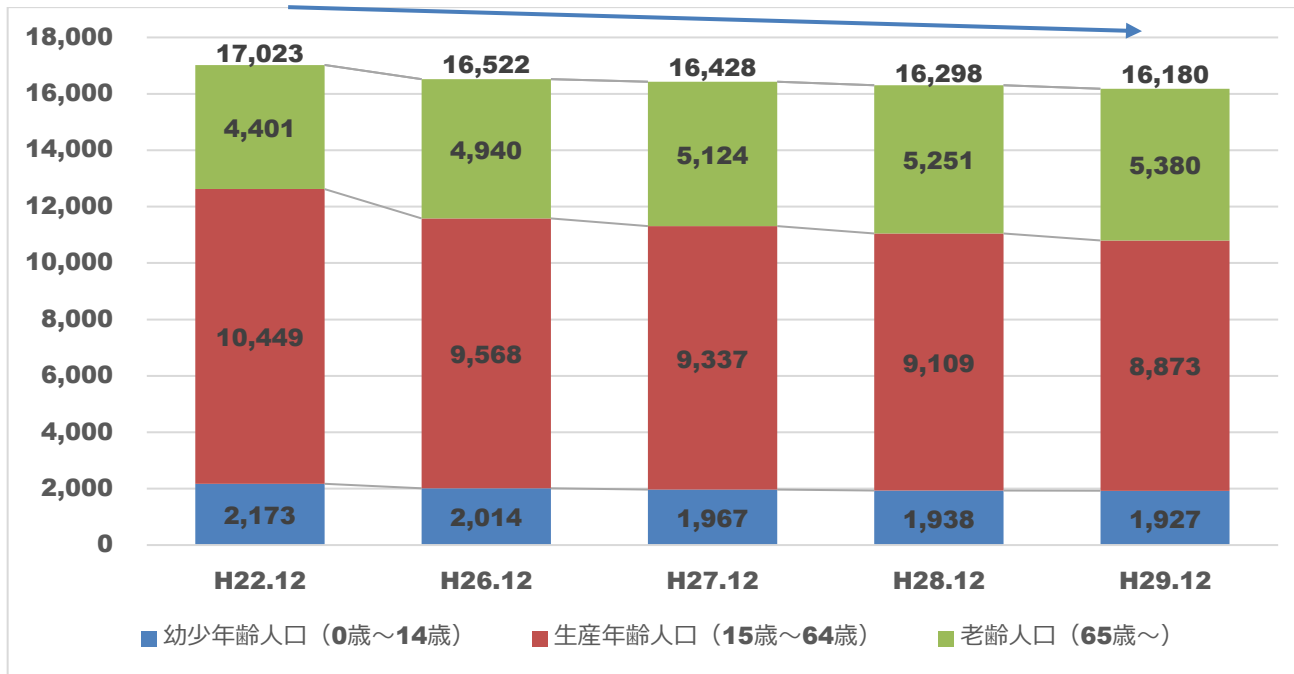


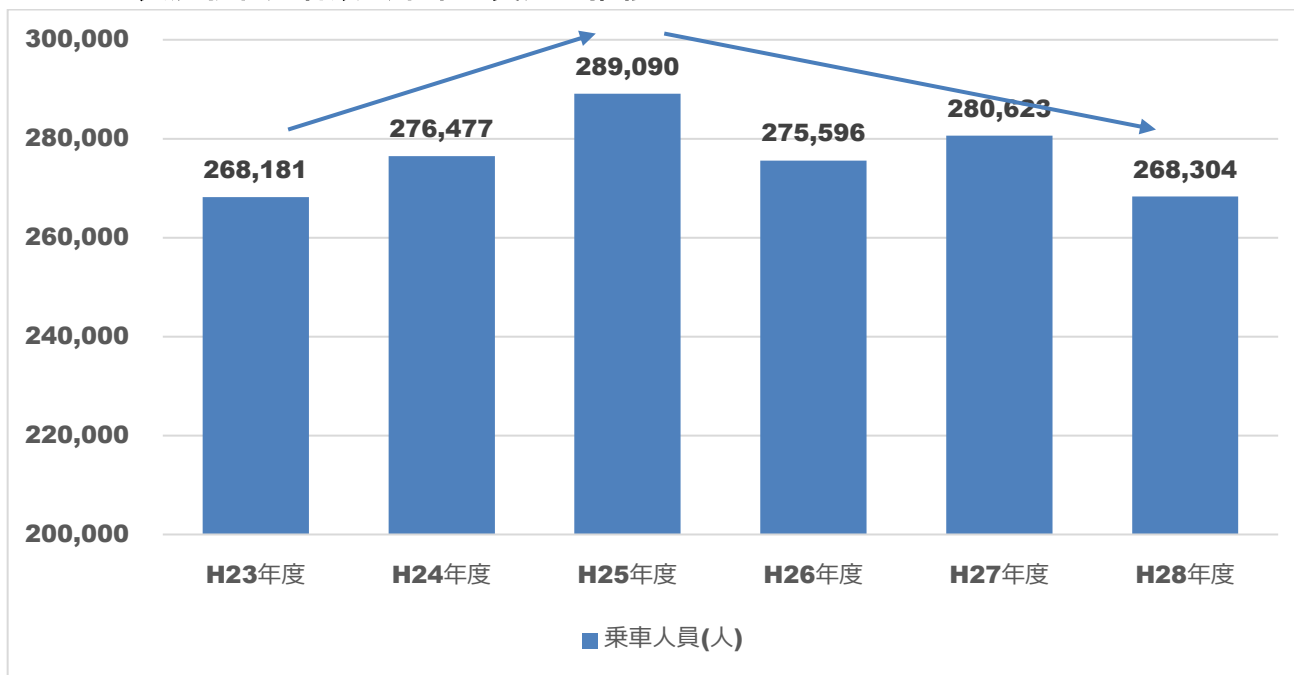
## 町内交通機関の利用状況について

### 1. 長洲町の人口（年齢3区分別人口）の推移



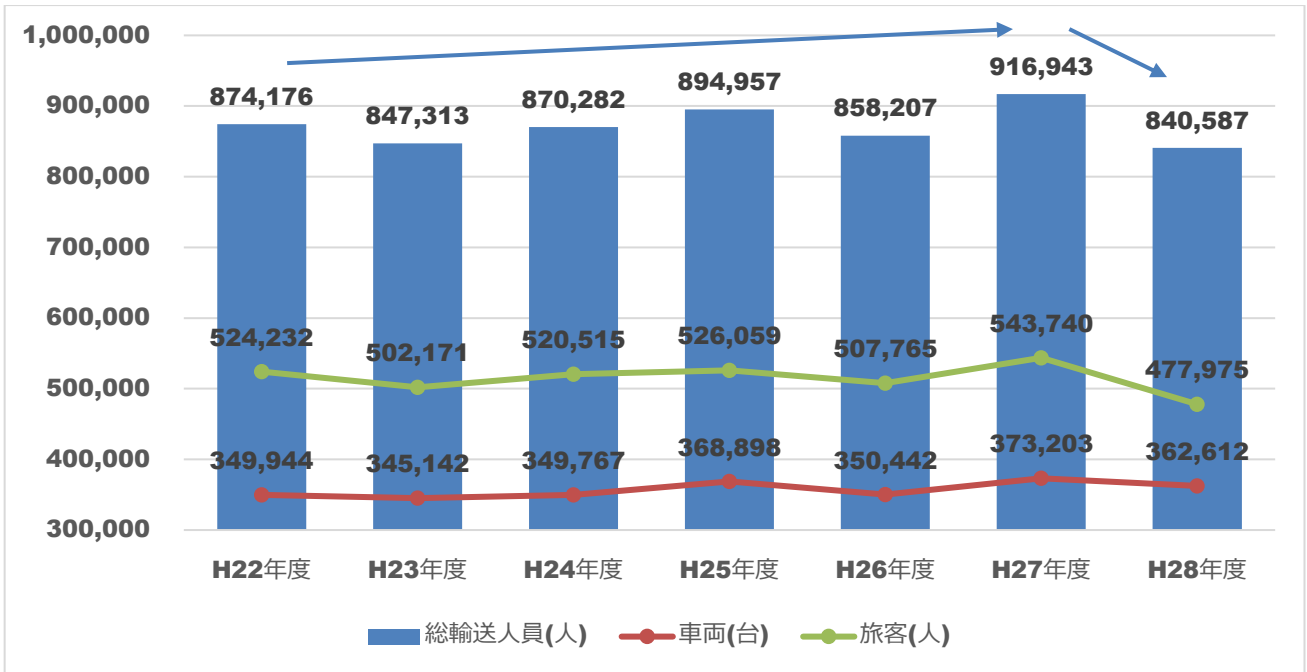
H22.12 と直近の H29.12 を比較すると 0 歳~14 歳が ▲246 人、15 歳~64 歳が ▲1,576 人と大きく減少し、65 歳以上が 979 人増加となっている。全体では年々減少している。

### 2. JR長洲駅利用者数（乗車人員）の推移



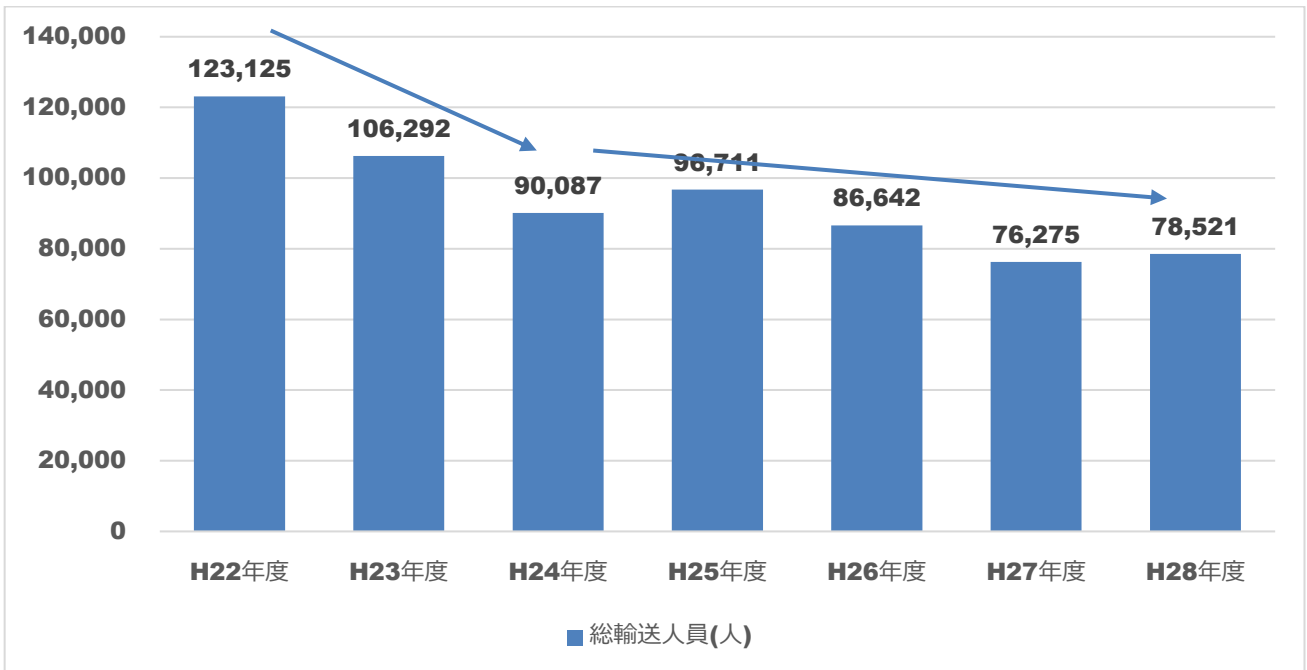
H23 年 3 月の特急有明のダイヤ改正後 H25 年度 289,090 人をピークに減少している。

### 3. 有明フェリー利用者数の推移



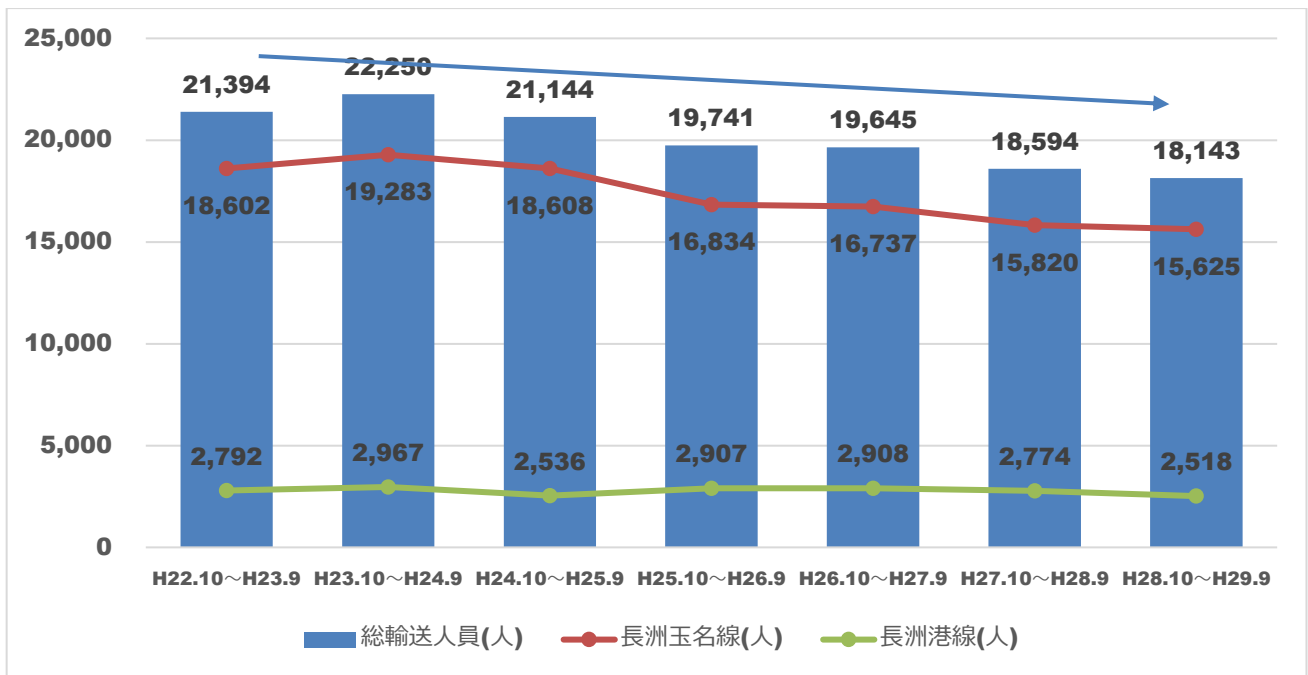
車両台数、旅客人数ともに増加傾向にあり、**H27** 年度総輸送人員が **916,943** 人と **90** 万人を超えていたが、**H28** 年度総輸送人員が対前年度比 **▲76,356** 人と大幅に減少した。

### 4. 町内タクシー会社利用者数の推移



総輸送人員は対前年度比で **H23** 年度 **▲16,833** 人、**H24** 年度 **▲16,205** 人と大きく減少し、その後も徐々に減少している。

## 5. 路線バス（長洲玉名線・長洲港線）利用者数の推移



H22.10~H23.9 と H28.10~H29.9 を比較すると長洲玉名線が▲2,977 人、長洲港線が▲274 人と年々減少している。

### ●長洲玉名線 バス乗降（OD）調査結果

調査期間：H28.10~H29.10

上り 輸送人員 1,652 人/調査回数 327 回

あらお行メール～ 長洲港～新玉名駅		乗車		
		荒尾市内	長洲町内	玉名市内
降車	荒尾市内	755 人 (45.7%) 1 便当たり 2.3 人		
	長洲町内	232 人 (14.0%) 1 便当たり 0.7 人	87 人 (5.3%) 1 便当たり 0.3 人	
	玉名市内	51 人 (3.1%) 1 便当たり 0.2 人	136 人 (8.2%) 1 便当たり 0.4 人	391 人 (23.7%) 1 便当たり 1.2 人

※太枠の輸送人員合計は 455 人 (27.5%) 1 便当たり 1.4 人

下り 輸送人員 1,910 人/調査回数 333 回

新玉名駅～長洲港 ～あらお行メール		乗車		
		玉名市内	長洲町内	荒尾市内
降車	玉名市内	313 人 (16.4%) 1 便当たり 0.9 人		
	長洲町内	190 人 (9.9%) 1 便当たり 0.6 人	111 人 (5.8%) 1 便当たり 0.3 人	
	荒尾市内	52 人 (2.7%) 1 便当たり 0.2 人	259 人 (13.6%) 1 便当たり 0.8 人	985 人 (51.6%) 1 便当たり 3.0 人

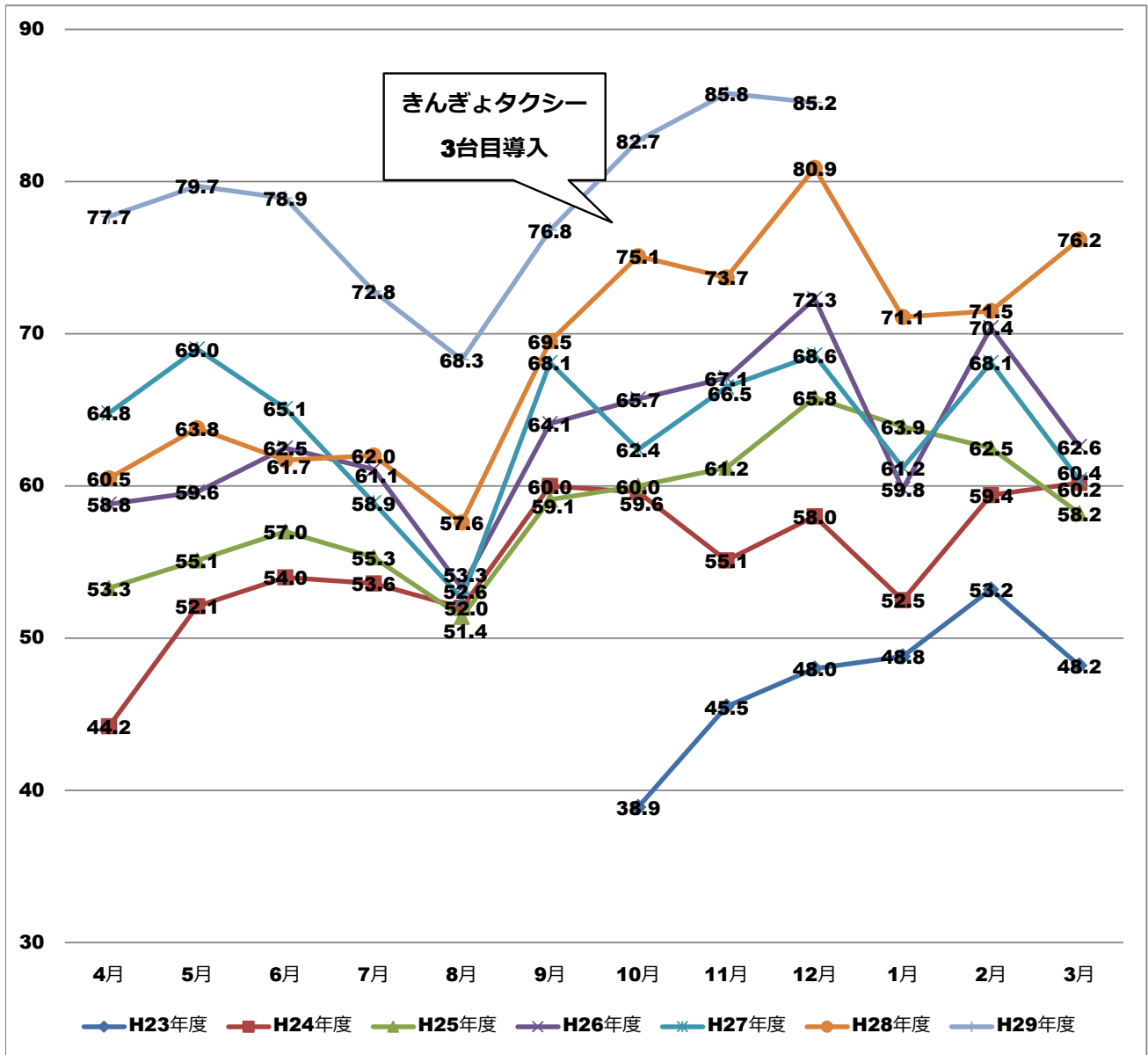
※太枠の輸送人員合計は 560 人 (29.3%) 1 便当たり 1.7 人

長洲玉名線・長洲港線 平成29年度(平成28年10月1日～平成29年9月30日)実績

運行ルート等															
系統名	系統 キロ程 (km)				年間 実車走行 キロ (km)	年間 運行便数 (便)	輸送人員 (人)	1日当たり 運行回数 (回)	平均乗車 密度 (人)	1日当たり 輸送量 (人)	1便当たり 輸送人員 (人)	経常収入 (円) [A]	経常費用 (円) [B]	経常欠損額 (円) [B]-[A]	経常 収支率
		玉名市	荒尾市	長洲町											
長洲玉名線【新玉名駅・バスセンター(長洲港)】	29.2	12.6	8.2	8.4	63,772.8	2,184	15,625	2.9	1.3	3.7	7.2	3,137,684	14,672,845	11,535,000	21.4%
長洲港線【長洲港・バスセンター(牛水・山の手)】	10.3		7.7	2.6	9,970.4	968	2,518	2.0	0.6	1.2	2.6	400,963	2,293,989	1,893,000	17.5%
												3,538,647	16,966,834	13,428,000	20.9%

## 5. きんぎょタクシーの運行状況

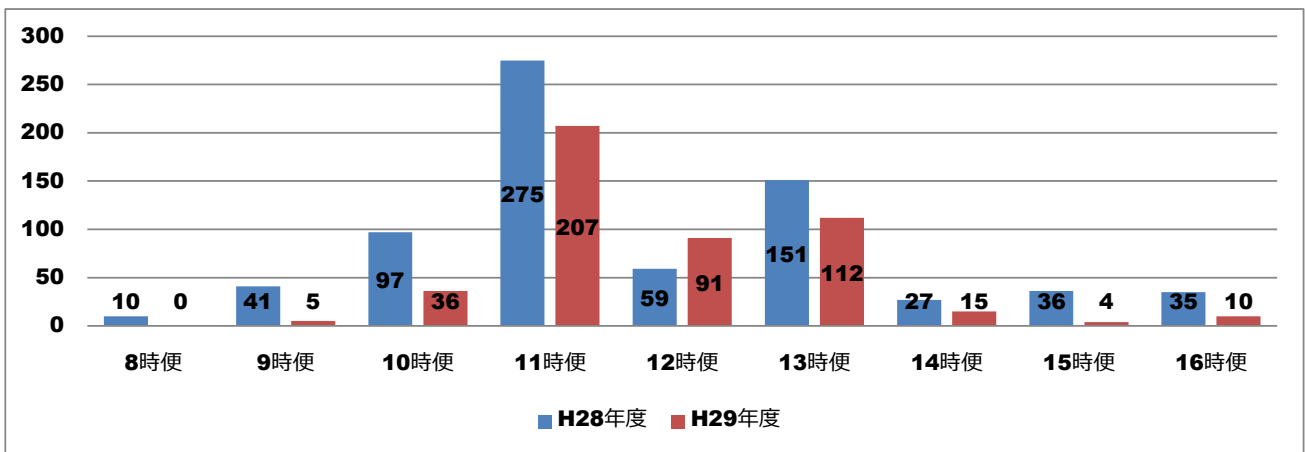
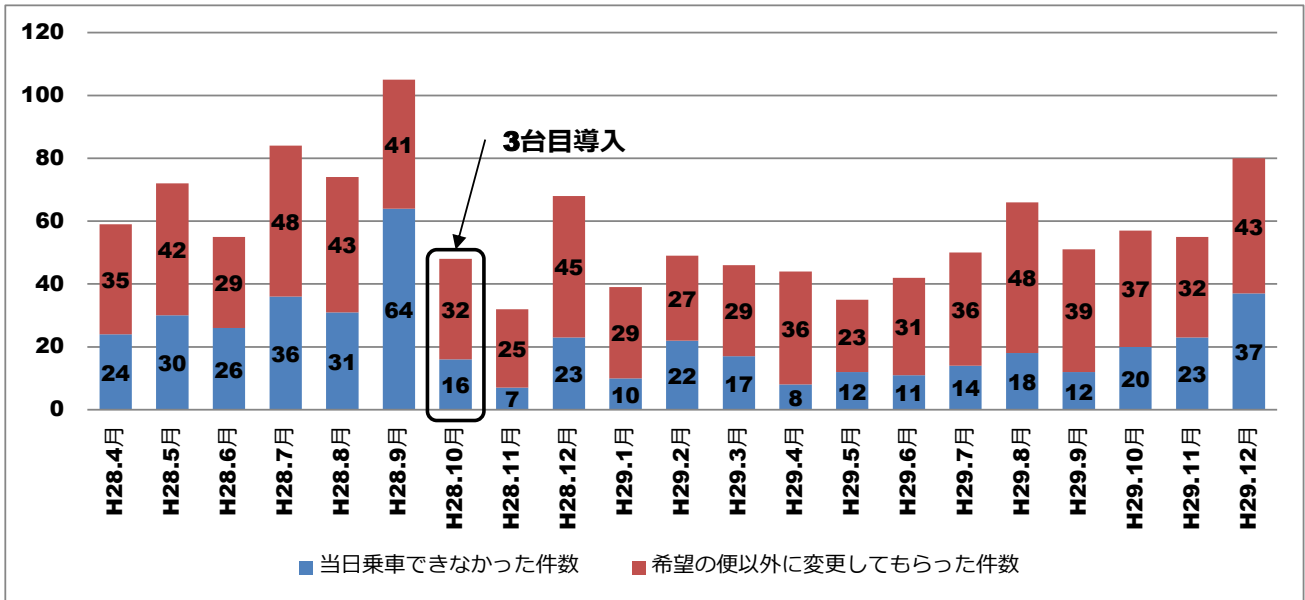
### (1) 1日平均利用者数の推移



### (2) 月別利用者数の推移

	4月	5月	6月	7月	8月	9月	10月	11月	12月	1月	2月	3月	合計
H23年度	/	/	/	/	/	/	778	909	912	927	1,117	1,012	5,655
H24年度	883	1,095	1,133	1,125	1,197	1,140	1,312	1,157	1,102	998	1,128	1,203	13,473
H25年度	1,120	1,158	1,140	1,217	1,131	1,122	1,261	1,224	1,250	1,214	1,187	1,164	14,188
H26年度	1,234	1,192	1,313	1,284	1,120	1,282	1,446	1,208	1,373	1,137	1,338	1,378	15,305
H27年度	1,359	1,241	1,432	1,294	1,104	1,293	1,310	1,262	1,302	1,163	1,359	1,328	15,447
H28年度	1,208	1,212	1,356	1,235	1,265	1,352	1,496	1,470	1,537	1,349	1,426	1,674	16,580
H29年度	1,548	1,588	1,732	1,452	1,501	1,534	1,736	1,712	1,698				14,501

### (3) 乗車お断り件数



### (4) 免許返納者利用実績

	4月	5月	6月	7月	8月	9月	10月	11月	12月	1月	2月	3月	合計
H27年度	49	56	65	51	53	62	28	36	35	51	34	25	545
H28年度	7	1	32	42	62	61	67	62	48	19	26	42	469
H29年度	47	46	56	106	86	98	169	198	141				947

※免許返納者無料乗車券交付人数:54人(H27年度:54人 H28年度:44人 H29年度:35人)