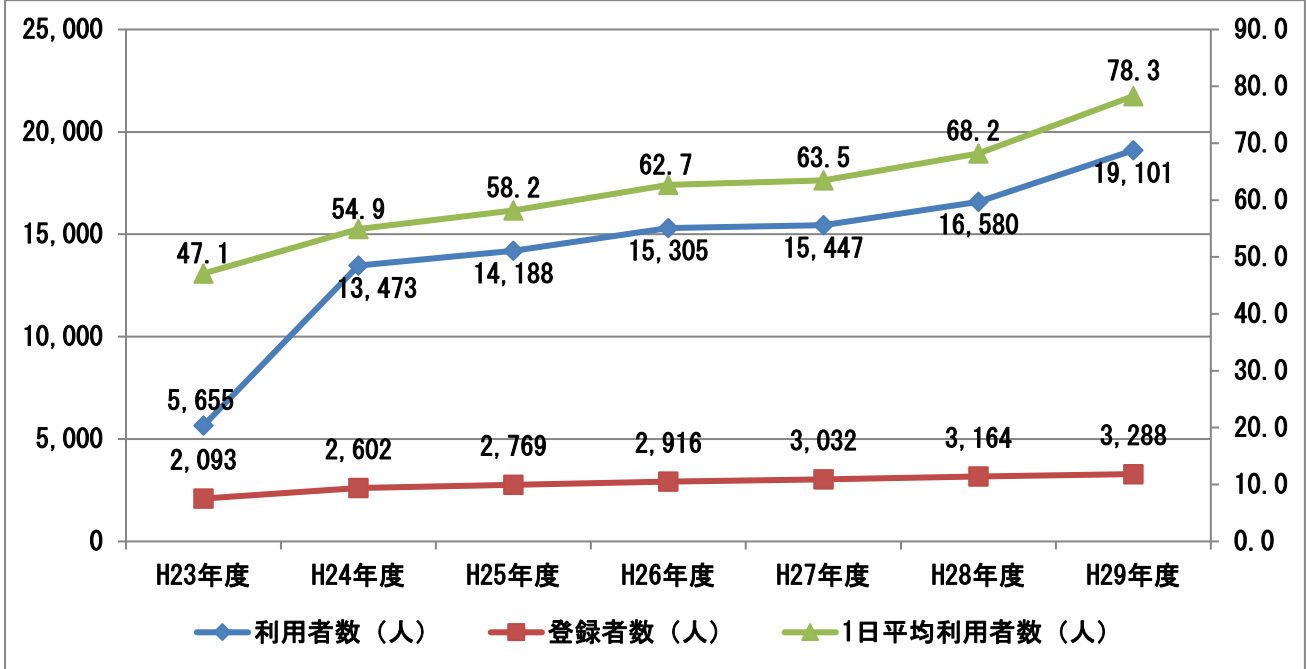


きんぎょタクシーの運行状況について

1. 利用者・登録者数および1日平均利用者数の推移



2. 時間帯別利用者の状況（1日あたり）

	運 行 時 刻									合計 (人)
	8時便	9時便	10時便	11時便	12時便	13時便	14時便	15時便	16時便	
H23年度	3.2	4.8	7.5	7.4	—	6.9	4.7	7.0	5.6	47.1
H24年度	4.3	5.0	9.7	8.4	—	8.2	6.0	8.3	5.0	54.9
H25年度	6.1	4.3	9.9	8.3	—	7.7	6.1	9.8	6.0	58.2
H26年度	6.8	4.9	9.9	9.3	—	8.8	6.9	10.2	5.9	62.7
H27年度	5.6	8.0	8.7	9.5	—	7.9	7.3	9.1	7.4	63.5
H28年度 (4月～9月)	4.5 (4.7)	8.2 (8.0)	11.1 (9.8)	9.5 (9.6)	7.6 (—)	7.3 (7.6)	7.0 (6.3)	8.3 (7.7)	8.5 (8.3)	68.2 (62.0)
H29年度 (4月～9月)	2.9 (3.2)	9.5 (9.5)	13.2 (13.0)	9.5 (9.5)	8.0 (7.4)	7.3 (7.0)	9.6 (8.1)	9.2 (7.9)	9.1 (9.8)	78.3 (75.4)

3. 年齢別利用者の状況

	利用者数				実利用者数			
	男	女	計		男	女	計	
～9歳	15	2	17	0.1%	3	1	4	2.6%
10代	284	22	306	5.6%	7	7	14	1.9%
20代	18	38	56	0.1%	2	2	4	1.1%
30代	53	479	532	2.2%	1	5	6	0.8%
40代	38	13	51	0.2%	2	3	5	1.4%
50代	119	569	688	2.1%	6	14	20	3.5%
60代	641	716	1,357	7.7%	26	52	78	11.6%
70代	464	4,633	5,097	32.2%	34	157	191	31.5%
80代	1,895	7,747	9,642	41.0%	63	192	255	41.3%
90代	564	791	1,355	8.8%	8	22	30	4.3%
合計 (人)	4,091	15,010	19,101		152	455	607	
	21.4%	78.6%			25.0%	75.0%		

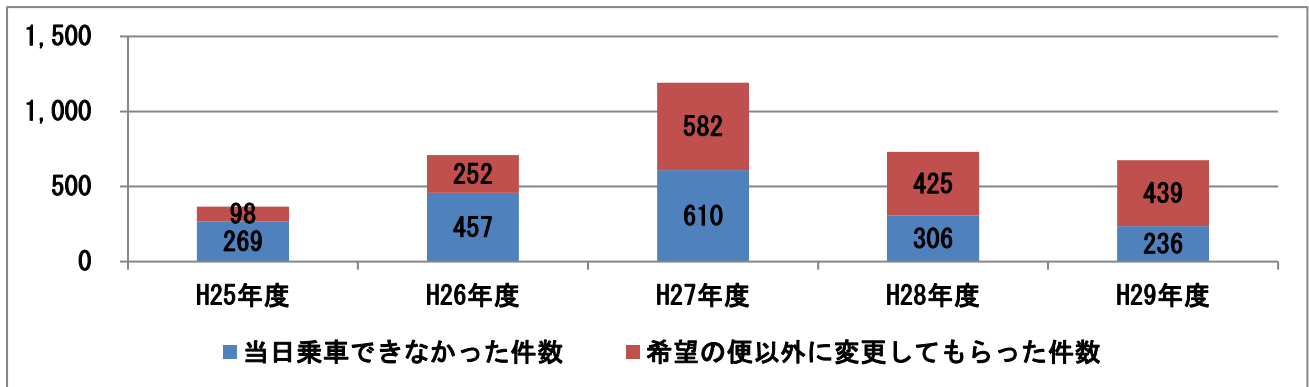
4. 利用場所ランキング

No.	利用場所	利用回数	No.	利用場所	利用回数
1	あらおシティモール	3,769 (2,787)	11	田宮二郎内科	394 (365)
2	健康福祉センター	2,744 (2,798)	12	ユーマート トクナガ	324 (267)
3	荒尾市民病院	2,528 (2,703)	13	長洲町役場	276 (233)
4	有明成仁病院	2,436 (1,110)	14	荒尾支援学校	275 (698)
5	荒尾警察署周辺施設	1,336 (792)	15	淡河・黒田医院	267 (240)
6	ミニポートピア長洲	622 (456)	16	マルエイ長洲店	252 (113)
7	長洲駅	530 (621)	17	マルエイショッピングセンター腹赤店	234 (269)
8	セブンイレブン長洲店	459 (233)	18	塩屋公民館	222 (90)
9	ロッキーディスカウントストア長洲店	451 (403)	19	肥後銀行 長洲支店	185 (117)
10	西山クリニック	428 (426)	20	中村歯科医院	178 (241)

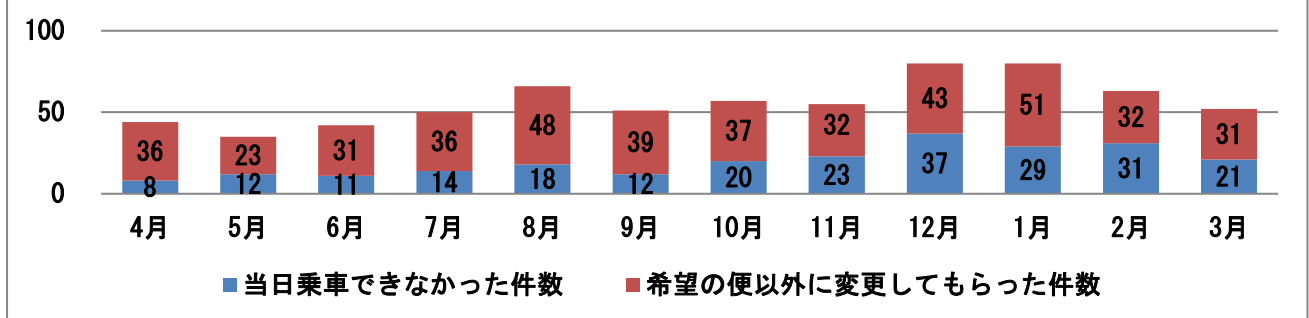
※カッコ内はH28年度利用回数

荒尾市特定施設の利用比率：38.3%

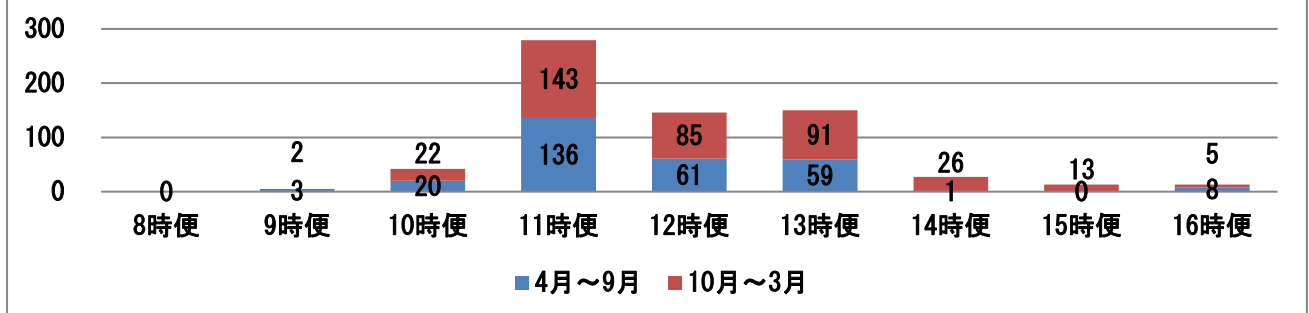
5. 乗車お断り件数



H29年度月別内訳



H29年度時間帯別内訳



6. 免許返納者利用実績

	4月	5月	6月	7月	8月	9月	10月	11月	12月	1月	2月	3月	合計
H27年度	49	56	65	51	53	62	28	36	35	51	34	25	545
H28年度	7	1	32	42	62	61	67	62	48	19	26	42	469
H29年度	47	46	56	106	86	98	169	198	141	91	111	121	1,270

※免許返納者無料乗車券交付人数：85人（H27年度：54人 H28年度：31人 H29年度：50人）