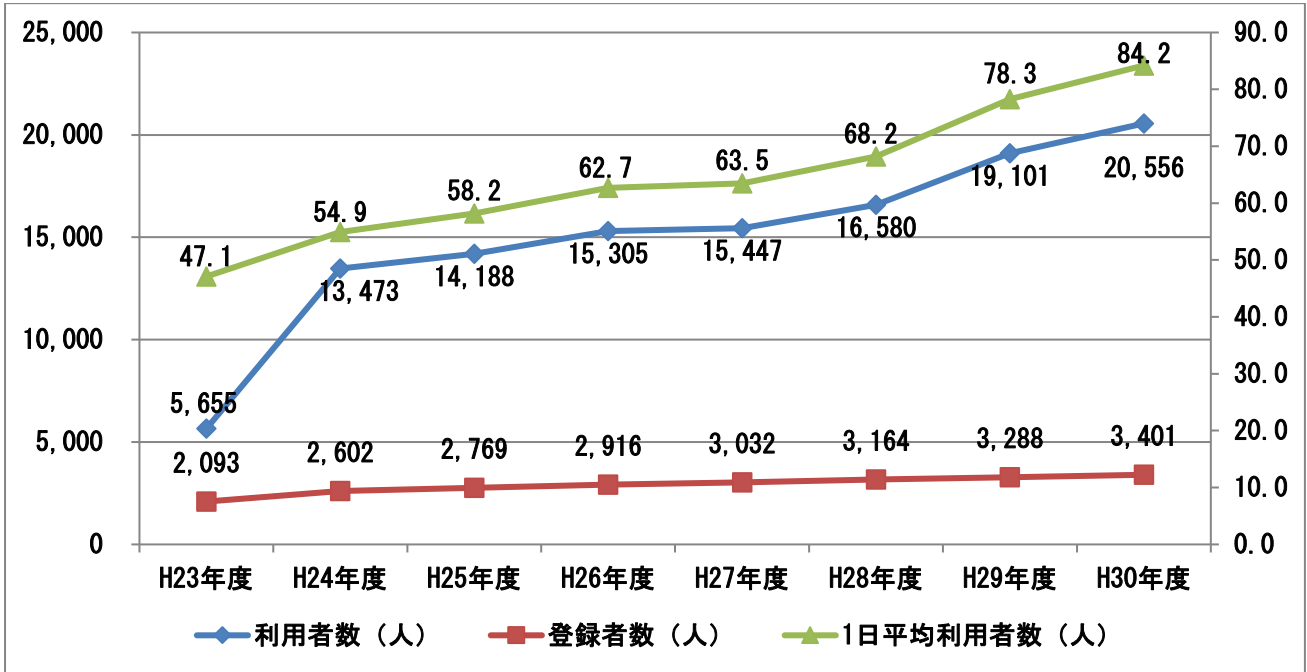


きんぎょタクシーの運行状況について

1. 利用者・登録者数および1日平均利用者数の推移



2. 時間帯別利用者の状況（1日あたり）

	運 行 時 刻									合計 (人)
	8時便	9時便	10時便	11時便	12時便	13時便	14時便	15時便	16時便	
H23年度	3.2	4.8	7.5	7.4	—	6.9	4.7	7.0	5.6	47.1
H24年度	4.3	5.0	9.7	8.4	—	8.2	6.0	8.3	5.0	54.9
H25年度	6.1	4.3	9.9	8.3	—	7.7	6.1	9.8	6.0	58.2
H26年度	6.8	4.9	9.9	9.3	—	8.8	6.9	10.2	5.9	62.7
H27年度	5.6	8.0	8.7	9.5	—	7.9	7.3	9.1	7.4	63.5
H28年度 (4月～9月)	4.5 (4.7)	8.2 (8.0)	11.1 (9.8)	9.5 (9.6)	7.6 (—)	7.3 (7.6)	7.0 (6.3)	8.3 (7.7)	8.5 (8.3)	68.2 (62.0)
H29年度 (4月～9月)	2.9 (3.2)	9.5 (9.5)	13.2 (13.0)	9.5 (9.5)	8.0 (7.4)	7.3 (7.0)	9.6 (8.1)	9.2 (7.9)	9.1 (9.8)	78.3 (75.4)
H30年度 (4月～9月)	3.1 (2.9)	11.4 (11.2)	13.7 (13.7)	9.9 (9.6)	10.0 (9.8)	7.8 (7.0)	9.9 (9.7)	9.1 (7.8)	9.3 (9.7)	84.2 (81.4)

3. 年齢別利用者の状況

	利用者数				実利用者数			
	男	女	計		男	女	計	
～9歳	28	106	134	0.7%	3	6	9	1.5%
10代	0	284	284	1.4%	0	4	4	0.6%
20代	45	170	215	1.0%	3	4	7	1.1%
30代	46	329	375	1.8%	4	5	9	1.5%
40代	17	129	146	0.7%	4	11	15	2.4%
50代	293	326	619	3.0%	5	19	24	3.9%
60代	278	843	1,121	5.5%	20	47	67	10.8%
70代	633	4,333	4,966	24.2%	33	140	173	27.9%
80代	1,589	8,811	10,400	50.6%	64	210	274	44.3%
90代	972	1,324	2,296	11.2%	12	25	37	6.0%
合計 (人)	3,901	16,655	20,556		148	471	619	
	18.9%	81.1%			23.9%	76.1%		

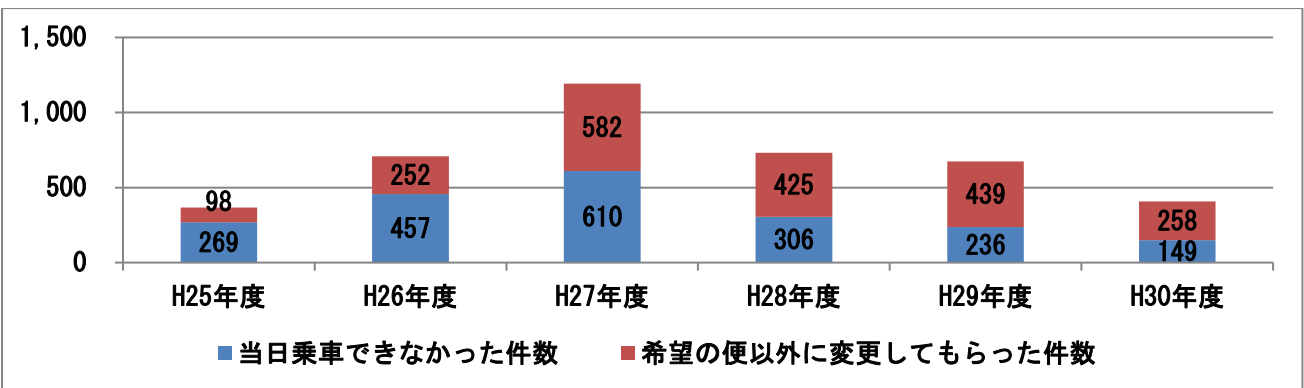
4. 利用場所ランキング

No.	利用場所	利用回数	No.	利用場所	利用回数
1	あらおシティモール	4,202 (3,769)	11	加藤歯科医院	391 (149)
2	健康福祉センター	3,295 (2,744)	12	田宮二郎内科	385 (394)
3	荒尾市民病院	2,384 (2,528)	13	長洲町役場	352 (276)
4	有明成仁病院	2,373 (2,436)	14	セブンイレブン長洲店	330 (459)
5	荒尾警察署周辺施設	960 (1,336)	15	マルエイショッピングセンター腹赤店	329 (234)
6	長洲駅	776 (530)	16	荒尾支援学校	279 (275)
7	ミニポートピア長洲	525 (622)	17	淡河・黒田医院	278 (267)
8	ロッキーディスカウントストア長洲店	492 (451)	18	中村歯科医院	254 (178)
9	西山クリニック	426 (428)	19	マルエイ長洲店	248 (252)
10	ユーマート トクナガ	412 (324)	20	いまおかクリニック	215 (155)

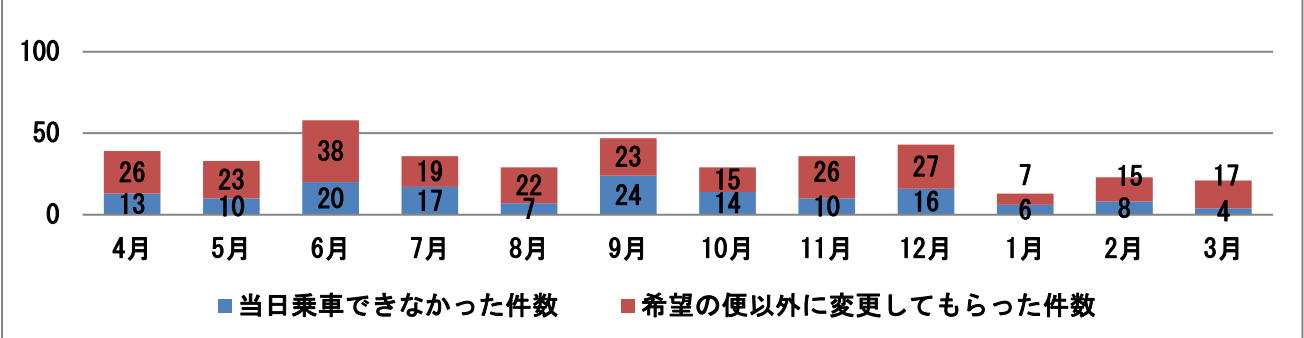
※カッコ内はH29年度利用回数

荒尾市特定施設の利用比率：35.4%

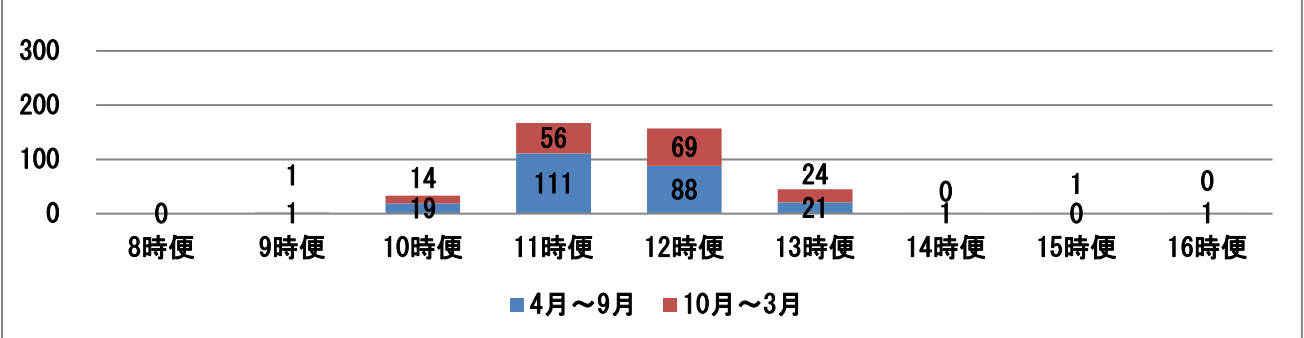
5. 乗車お断り件数



H30年度月別内訳



H30年度時間帯別内訳



6. 免許返納者利用実績

	4月	5月	6月	7月	8月	9月	10月	11月	12月	1月	2月	3月	合計
H27年度	49	56	65	51	53	62	28	36	35	51	34	25	545
H28年度	7	1	32	42	62	61	67	62	48	19	26	42	469
H29年度	47	46	56	106	86	98	169	198	141	91	111	121	1,270
H30年度	125	123	96	126	124	125	80	82	85	64	70	79	1,179

※免許返納者無料乗車券交付人数：183人

(H27年度：54人 H28年度：31人 H29年度：50人 H30年度：48人)