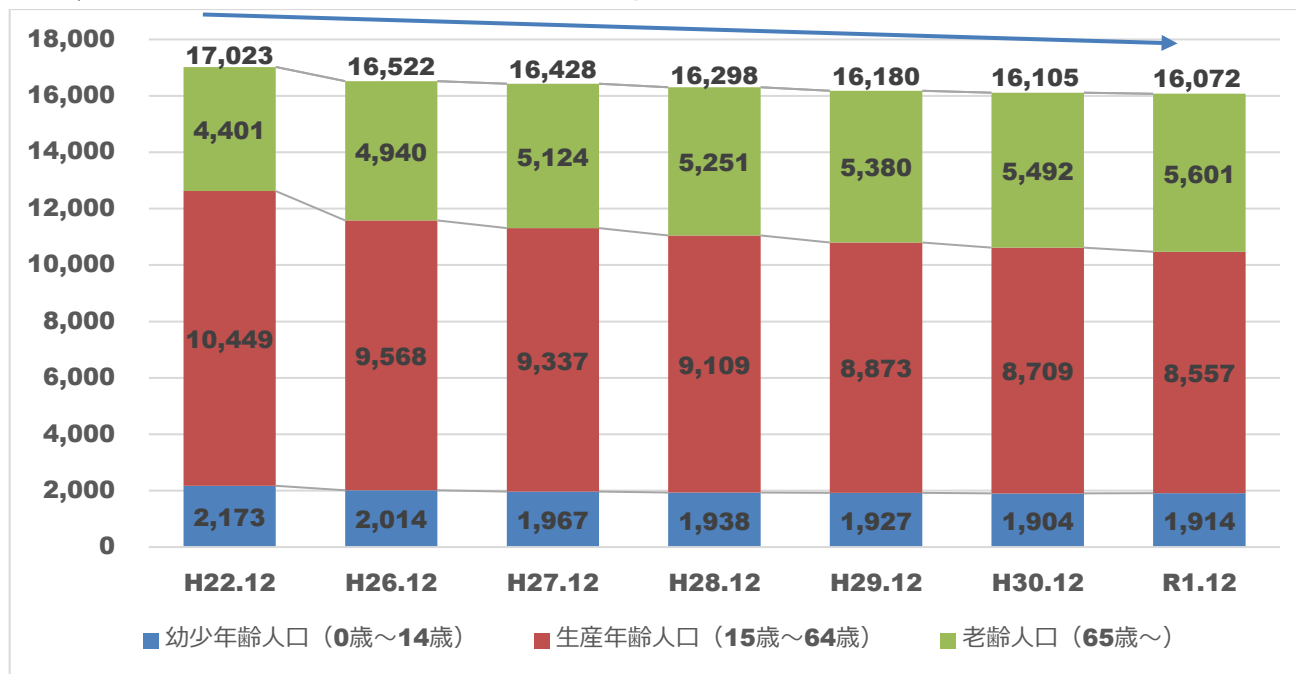


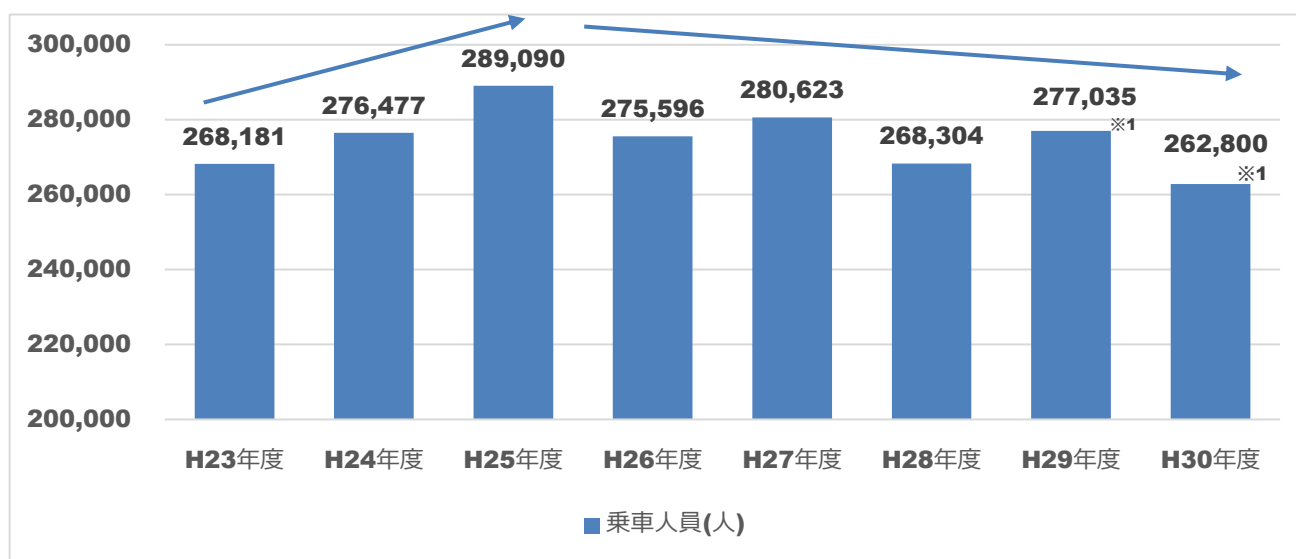
## 町内交通機関の利用状況について

## 1. 長洲町の人口（年齢 3 区分別人口）の推移



H22.12 と直近の R1.12 を比較すると 0 歳~14 歳が▲259 人、15 歳~64 歳が▲1,892 人と大きく減少し、65 歳以上が 1,200 人増加となっている。全体では年々減少している。

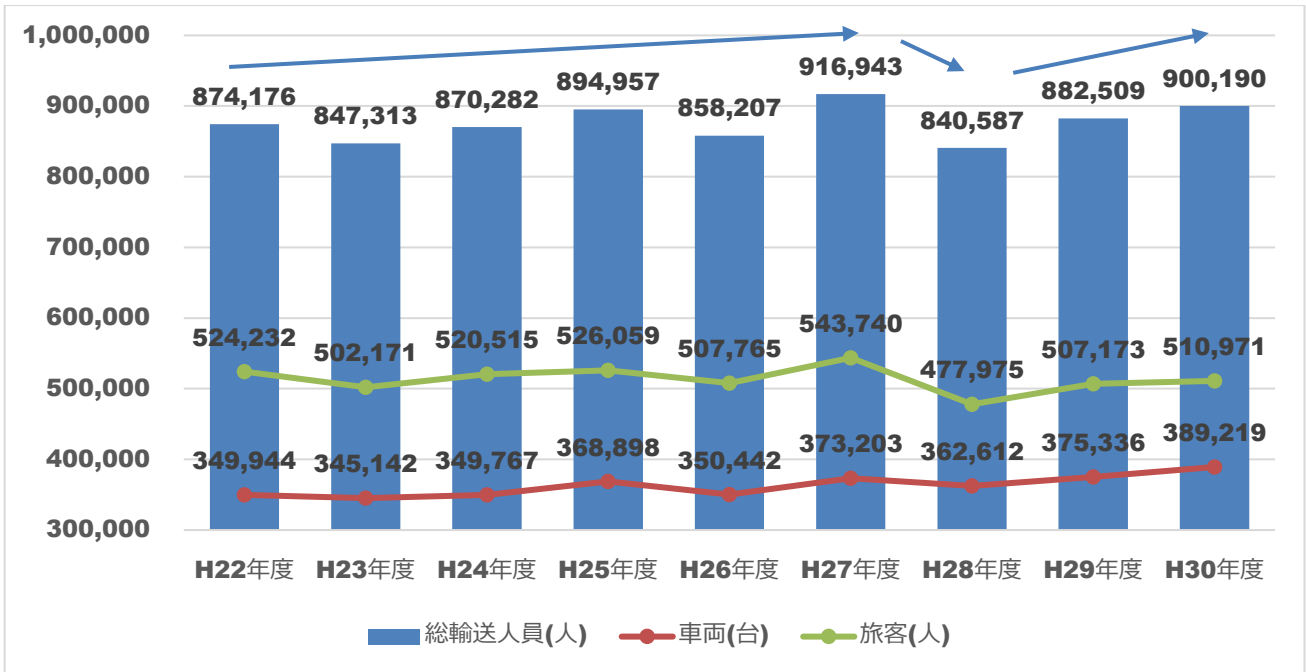
## 2. JR長洲駅利用者数（乗車人員）の推移



H23 年 3 月の特急有明のダイヤ改正後 H25 年度 289,090 人をピークに減少している。

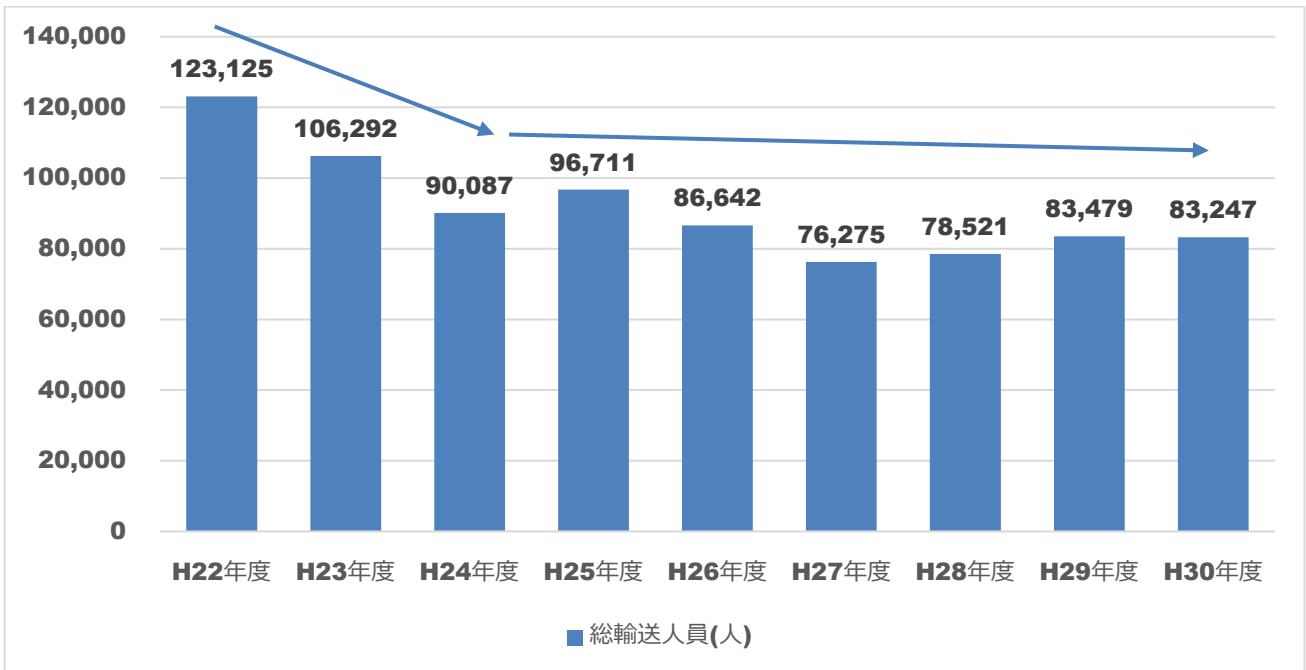
※1 H29、H30 年度については、1 日当たり乗車人員で換算。H30 (720 人) × 365 日

### 3. 有明フェリー利用者数の推移



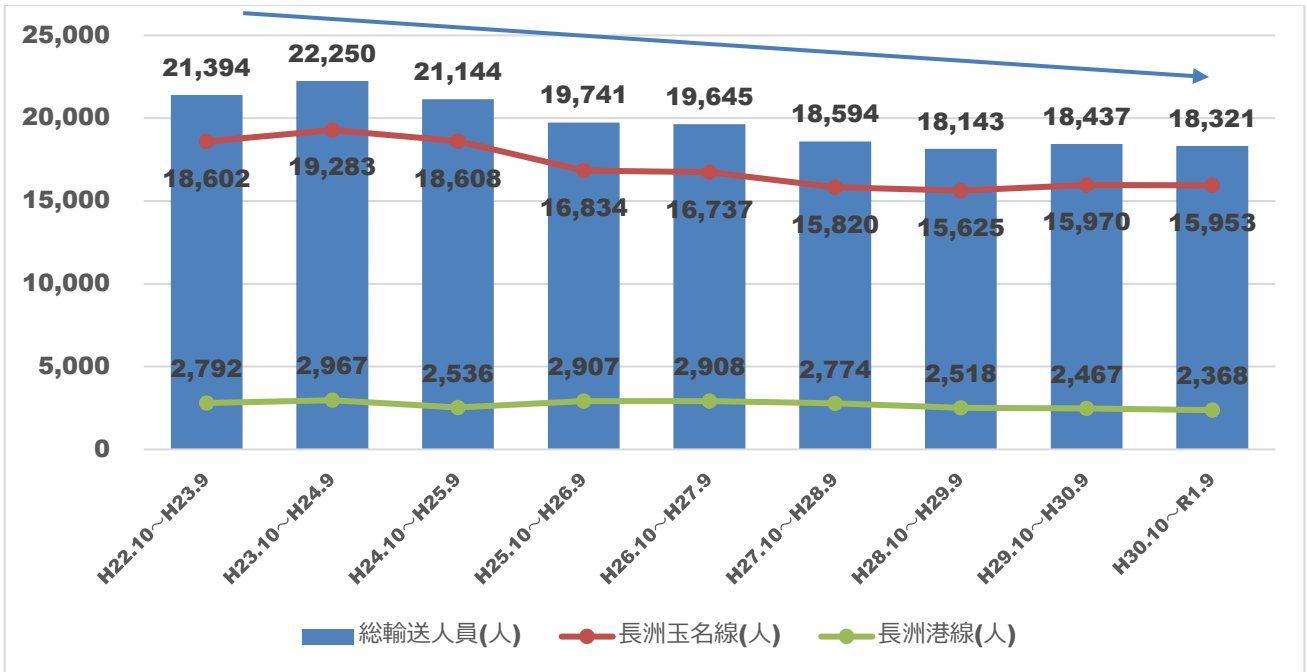
車両台数、旅客人数ともに増加傾向にあり、**H27**年度総輸送人員に**90**万人を超え、**H28**年度は大幅に減少したが、**H30**年度は再び**90**万人を超えた。

### 4. 町内タクシー会社利用者数の推移



総輸送人員は対前年度比で**H23**年度と**H24**年度に大きく減少し、その後も徐々に減少していったが、前年度から比較するとほぼ横ばいである。

## 5. 路線バス（長洲玉名線・長洲港線）利用者数の推移



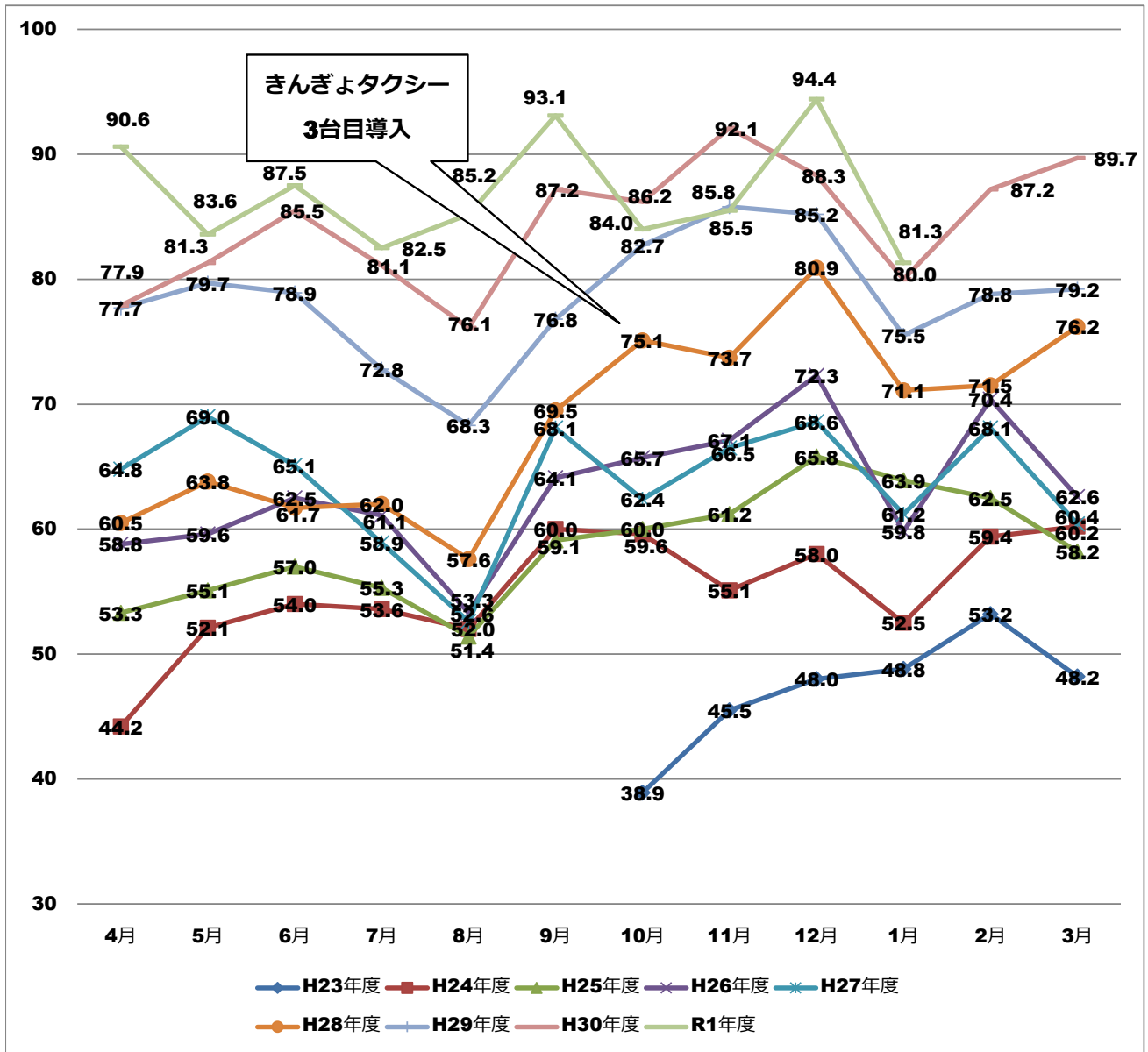
**H29.10~H30.9** と **H30.10~R1.9** を比較すると長洲玉名線が▲17人、長洲港線が▲99人と減少しているが、ほぼ横ばいである。

長洲玉名線・長洲港線 令和元年度(平成30年10月1日～令和元年9月30日)実績

| 運行ルート等                   |                   |      |     |     |                          |             |                      |                   |                     |                    |                    |                         |           |
|--------------------------|-------------------|------|-----|-----|--------------------------|-------------|----------------------|-------------------|---------------------|--------------------|--------------------|-------------------------|-----------|
| 系統名                      | 系統<br>キロ程<br>(km) |      |     |     | 年間<br>実車走行<br>キロ<br>(km) | 輸送人員<br>(人) | 1日当たり<br>運行回数<br>(回) | 平均乗車<br>密度<br>(人) | 1日当たり<br>輸送量<br>(人) | 経常収入<br>(円)<br>[A] | 経常費用<br>(円)<br>[B] | 経常欠損額<br>(円)<br>[B]-[A] | 経常<br>収支率 |
|                          |                   | 玉名市  | 荒尾市 | 長洲町 |                          |             |                      |                   |                     |                    |                    |                         |           |
| 長洲玉名線【新玉名駅・バスセンター(長洲港)】  | 29.2              | 12.6 | 8.2 | 8.4 | 64,065.6                 | 15,953      | 2.9                  | 1.3               | 3.7                 | 3,231,802          | 16,264,333         | 13,032,000              | 19.9%     |
| 長洲港線【長洲港・バスセンター(牛水・山の手)】 | 10.3              |      | 7.7 | 2.6 | 9,764.4                  | 2,368       | 2.0                  | 0.6               | 1.2                 | 393,934            | 2,478,888          | 2,084,000               | 15.9%     |
|                          |                   |      |     |     |                          |             |                      |                   |                     | 3,625,736          | 18,743,221         | 15,116,000              | 19.3%     |

## 6. きんぎょタクシーの運行状況

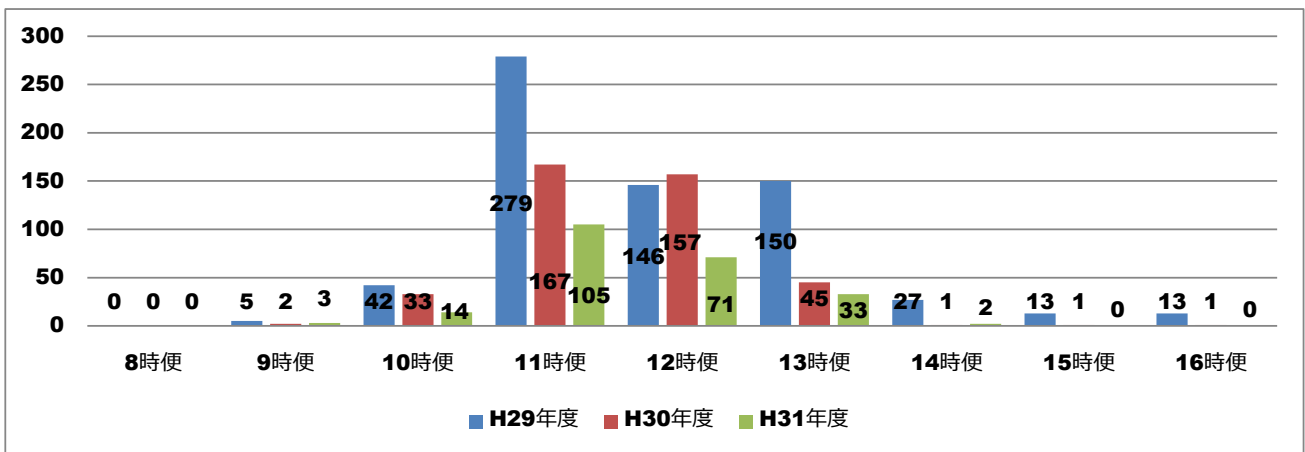
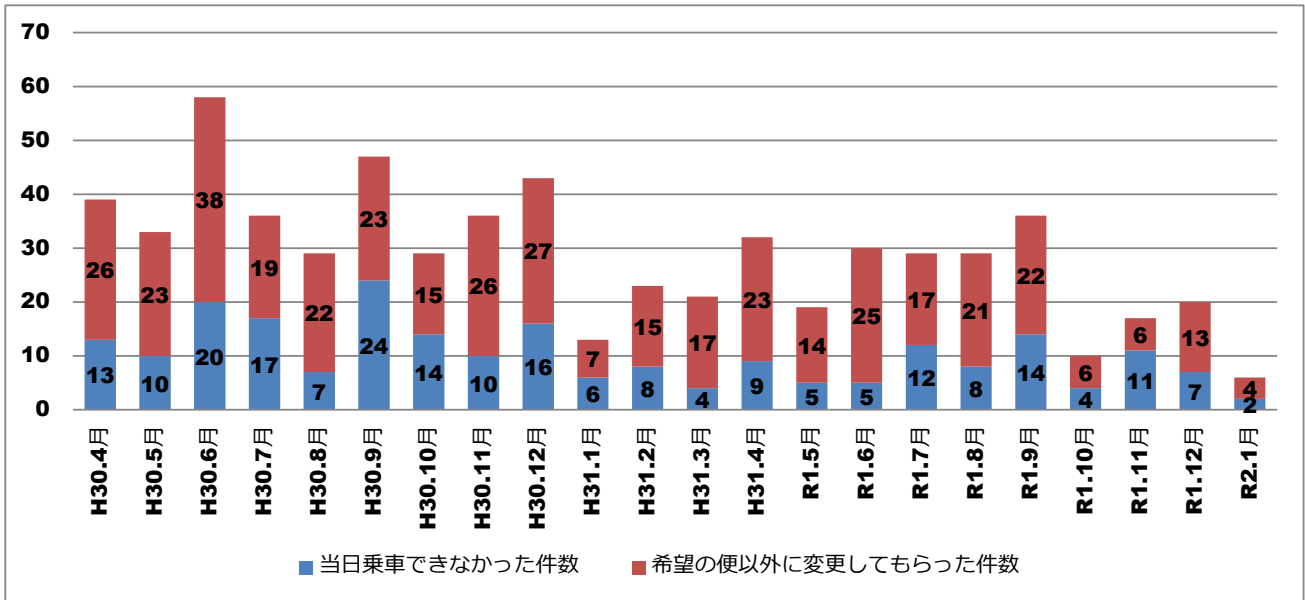
### (1) 1日平均利用者数の推移



### (2) 月別利用者数の推移

|       | 4月    | 5月    | 6月    | 7月    | 8月    | 9月    | 10月   | 11月   | 12月   | 1月    | 2月    | 3月    | 合計     |
|-------|-------|-------|-------|-------|-------|-------|-------|-------|-------|-------|-------|-------|--------|
| H23年度 |       |       |       |       |       |       | 778   | 909   | 912   | 927   | 1,117 | 1,012 | 5,655  |
| H24年度 | 883   | 1,095 | 1,133 | 1,125 | 1,197 | 1,140 | 1,312 | 1,157 | 1,102 | 998   | 1,128 | 1,203 | 13,473 |
| H25年度 | 1,120 | 1,158 | 1,140 | 1,217 | 1,131 | 1,122 | 1,261 | 1,224 | 1,250 | 1,214 | 1,187 | 1,164 | 14,188 |
| H26年度 | 1,234 | 1,192 | 1,313 | 1,284 | 1,120 | 1,282 | 1,446 | 1,208 | 1,373 | 1,137 | 1,338 | 1,378 | 15,305 |
| H27年度 | 1,359 | 1,241 | 1,432 | 1,294 | 1,104 | 1,293 | 1,310 | 1,262 | 1,302 | 1,163 | 1,359 | 1,328 | 15,447 |
| H28年度 | 1,208 | 1,212 | 1,356 | 1,235 | 1,265 | 1,352 | 1,496 | 1,470 | 1,537 | 1,349 | 1,426 | 1,674 | 16,580 |
| H29年度 | 1,548 | 1,588 | 1,732 | 1,452 | 1,501 | 1,534 | 1,736 | 1,712 | 1,698 | 1,435 | 1,498 | 1,667 | 19,101 |
| H30年度 | 1,555 | 1,711 | 1,796 | 1,702 | 1,751 | 1,566 | 1,897 | 1,934 | 1,680 | 1,521 | 1,655 | 1,788 | 20,556 |
| R1年度  | 1,806 | 1,588 | 1,745 | 1,816 | 1,618 | 1,764 | 1,766 | 1,705 | 1,883 | 1,545 |       |       | 17,236 |

### (3) 乗車お断り件数



### (4) 免許返納者利用実績

|       | 4月  | 5月  | 6月  | 7月  | 8月  | 9月  | 10月 | 11月 | 12月 | 1月 | 2月  | 3月  | 合計    |
|-------|-----|-----|-----|-----|-----|-----|-----|-----|-----|----|-----|-----|-------|
| H27年度 | 49  | 56  | 65  | 51  | 53  | 62  | 28  | 36  | 35  | 51 | 34  | 25  | 545   |
| H28年度 | 7   | 1   | 32  | 42  | 62  | 61  | 67  | 62  | 48  | 19 | 26  | 42  | 469   |
| H29年度 | 47  | 46  | 56  | 106 | 86  | 98  | 169 | 198 | 141 | 91 | 111 | 121 | 1,270 |
| H30年度 | 125 | 123 | 96  | 126 | 124 | 125 | 80  | 82  | 85  | 64 | 70  | 79  | 1,179 |
| H31年度 | 90  | 93  | 107 | 89  | 106 | 148 | 129 | 118 | 135 | 96 |     |     | 1,111 |

※免許返納者無料乗車券交付人数:253人

(H27年度:54人、H28年度:44人、H29年度:50人、H30年度:48人、R1年度:57人)