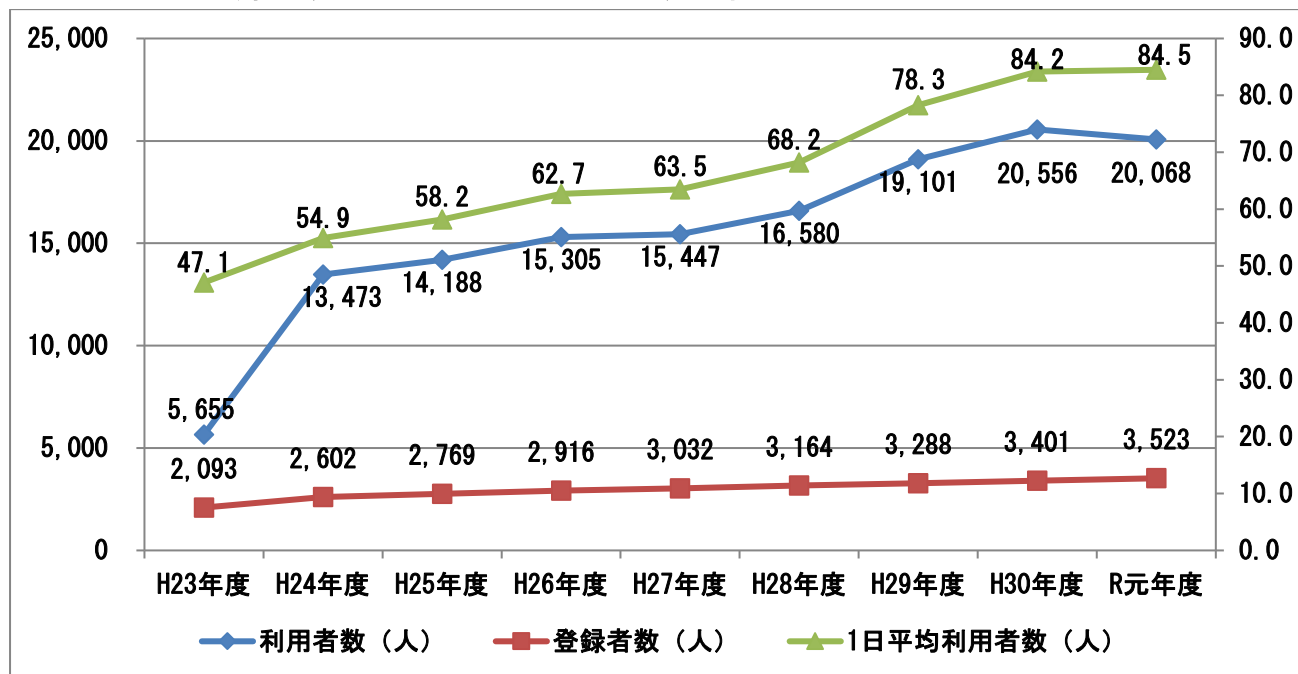


## きんぎょタクシーの運行状況について

### 1. 利用者・登録者数および1日平均利用者数の推移



### 2. 時間帯別利用者の状況（1日あたり）

	運行時刻									合計 (人)
	8時便	9時便	10時便	11時便	12時便	13時便	14時便	15時便	16時便	
H23年度	3.2	4.8	7.5	7.4	—	6.9	4.7	7.0	5.6	47.1
H24年度	4.3	5.0	9.7	8.4	—	8.2	6.0	8.3	5.0	54.9
H25年度	6.1	4.3	9.9	8.3	—	7.7	6.1	9.8	6.0	58.2
H26年度	6.8	4.9	9.9	9.3	—	8.8	6.9	10.2	5.9	62.7
H27年度	5.6	8.0	8.7	9.5	—	7.9	7.3	9.1	7.4	63.5
H28年度 (4月～9月)	4.5 (4.7)	8.2 (8.0)	11.1 (9.8)	9.5 (9.6)	7.6 (—)	7.3 (7.6)	7.0 (6.3)	8.3 (7.7)	8.5 (8.3)	68.2 (62.0)
H29年度 (4月～9月)	2.9 (3.2)	9.5 (9.5)	13.2 (13.0)	9.5 (9.5)	8.0 (7.4)	7.3 (7.0)	9.6 (8.1)	9.2 (7.9)	9.1 (9.8)	78.3 (75.4)
H30年度 (4月～9月)	3.1 (2.9)	11.4 (11.2)	13.7 (13.7)	9.9 (9.6)	10.0 (9.8)	7.8 (7.0)	9.9 (9.7)	9.1 (7.8)	9.3 (9.7)	84.2 (81.4)
R元年度 (4月～9月)	3.0 (3.0)	11.0 (11.8)	13.8 (13.8)	10.0 (9.9)	9.6 (9.9)	8.3 (8.3)	9.4 (9.8)	9.6 (9.8)	9.8 (10.7)	84.5 (87.0)

### 3. 年齢別利用者の状況

	利用者数				実利用者数			
	男	女	計		男	女	計	
～9歳	6	37	43	0.2%	2	3	5	0.8%
10代	0	237	237	1.2%	0	4	4	0.7%
20代	15	1	16	0.1%	2	1	3	0.5%
30代	26	489	515	2.6%	2	6	8	1.3%
40代	24	107	131	0.7%	5	7	12	2.0%
50代	365	304	669	3.3%	13	25	38	6.3%
60代	305	1,073	1,378	6.9%	18	45	63	10.5%
70代	574	4,290	4,864	24.2%	41	137	178	29.6%
80代	1,433	9,213	10,646	53.0%	57	199	256	42.5%
90代	283	1,286	1,569	7.8%	8	27	35	5.8%
合計 (人)	3,031	17,037	20,068		148	454	602	
	15.1%	84.9%			24.6%	75.4%		

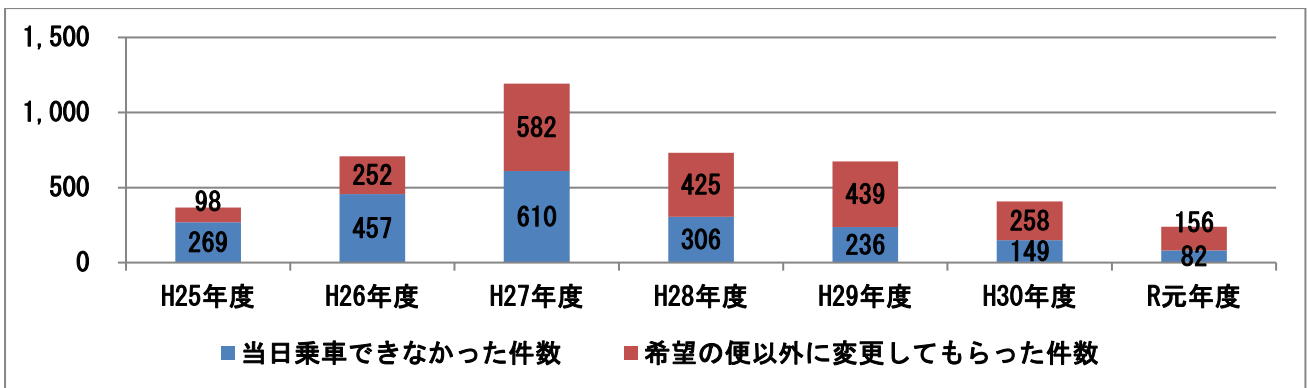
### 4. 利用場所ランキング

No.	利用場所	利用回数	No.	利用場所	利用回数
1	あらおシティモール	4,667 (4,202)	11	田宮二郎内科	380 (385)
2	健康福祉センター	2,660 (3,295)	12	西山クリニック	343 (426)
3	荒尾市民病院	2,528 (2,384)	13	加藤歯科医院	336 (391)
4	有明成仁病院	2,109 (2,373)	14	淡河・黒田医院	321 (278)
5	荒尾警察署周辺	1,039 (960)	15	いまおかクリニック	292 (215)
6	長洲駅	942 (776)	16	高崎歯科医院	280 (165)
7	ロッキーディスカウントストア長洲店	652 (492)	17	中村歯科医院	245 (254)
8	ユーマート トクナガ	488 (412)	18	浜岡建設	237 (130)
9	長洲町役場	444 (352)	19	荒尾支援学校	235 (279)
10	マルエイ腹赤店	419 (329)	20	コスモス長洲店	214 (182)

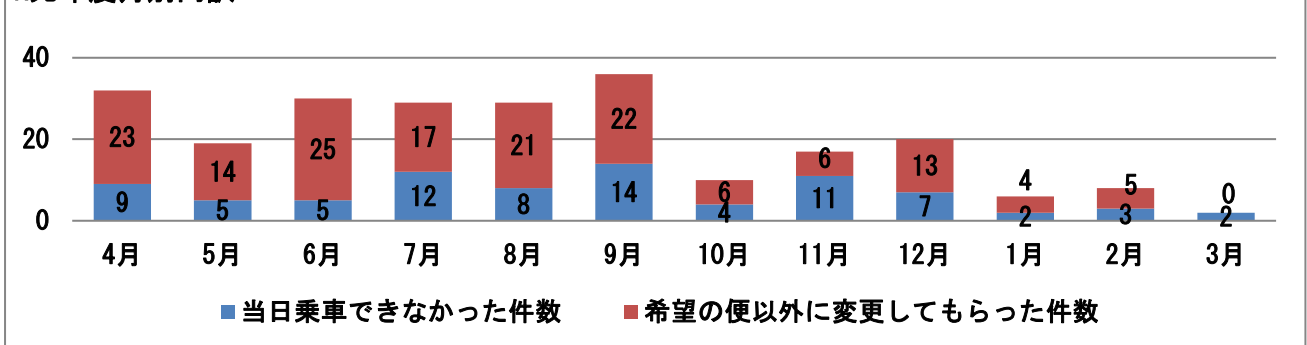
※カッコ内はH30年度利用回数

荒尾市特定施設の利用比率：39.4%

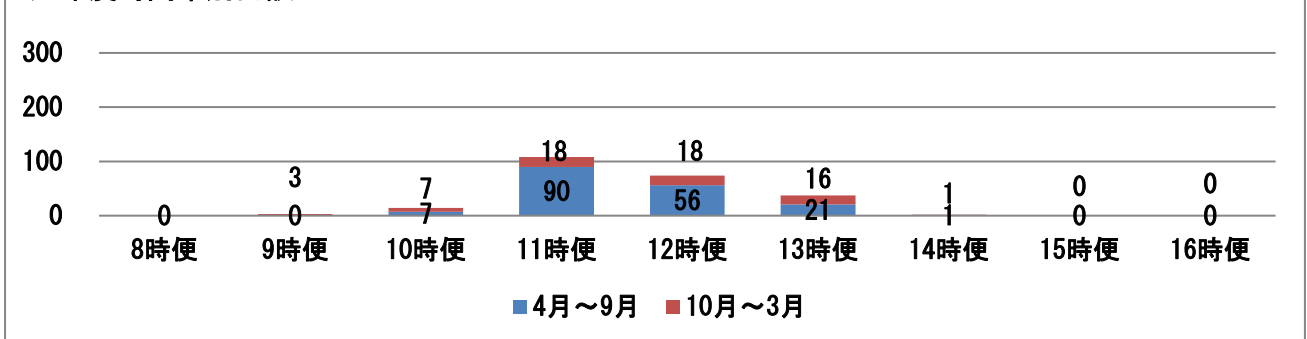
## 5. 乗車お断り件数



### R元年度月別内訳



### R元年度時間帯別内訳



## 6. 免許返納者利用実績

	4月	5月	6月	7月	8月	9月	10月	11月	12月	1月	2月	3月	合計
H27年度	49	56	65	51	53	62	28	36	35	51	34	25	545
H28年度	7	1	32	42	62	61	67	62	48	19	26	42	469
H29年度	47	46	56	106	86	98	169	198	141	91	111	121	1,270
H30年度	125	123	96	126	124	125	80	82	85	64	70	79	1,179
R元年度	90	93	107	89	106	148	129	118	135	96	112	79	1,302

※免許返納者無料乗車券交付人数：248人

(H27年度：54人 H28年度：31人 H29年度：50人 H30年度：48人 R元年度：65人)