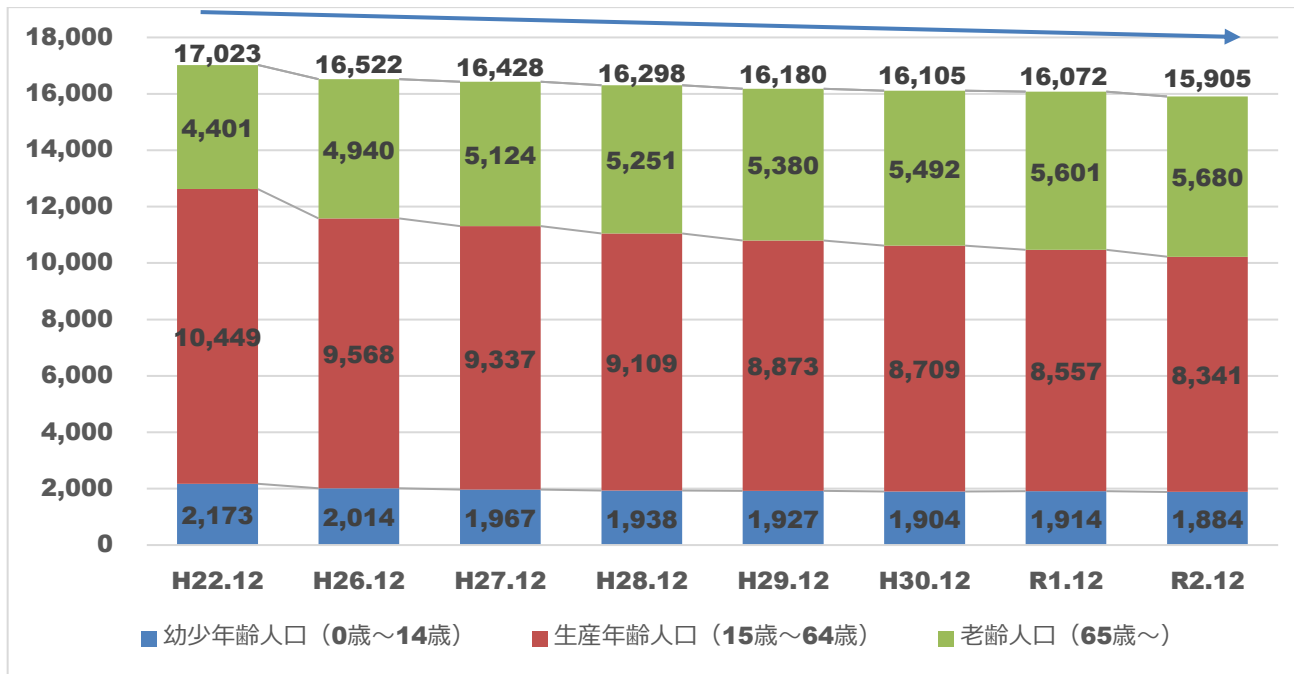


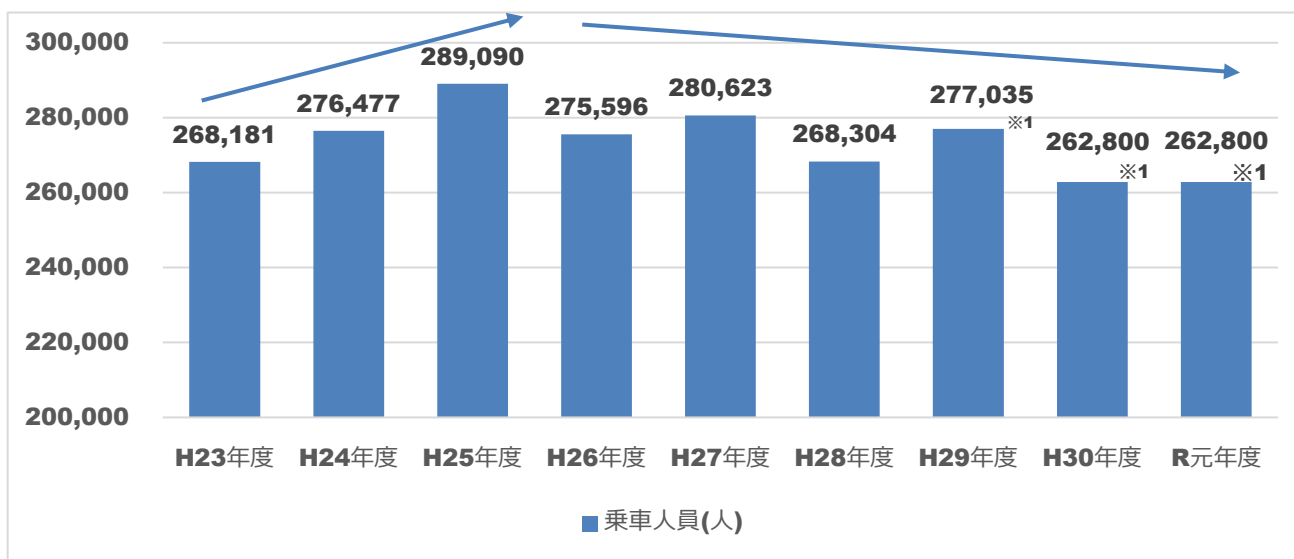
町内交通機関の利用状況について

1. 長洲町の人口（年齢3区分別人口）の推移



H22.12 と直近の R2.12 を比較すると 0 歳~14 歳が▲289 人、15 歳~64 歳が▲2,108 人と大きく減少し、65 歳以上が 1,279 人増加となっている。全体では年々減少している。

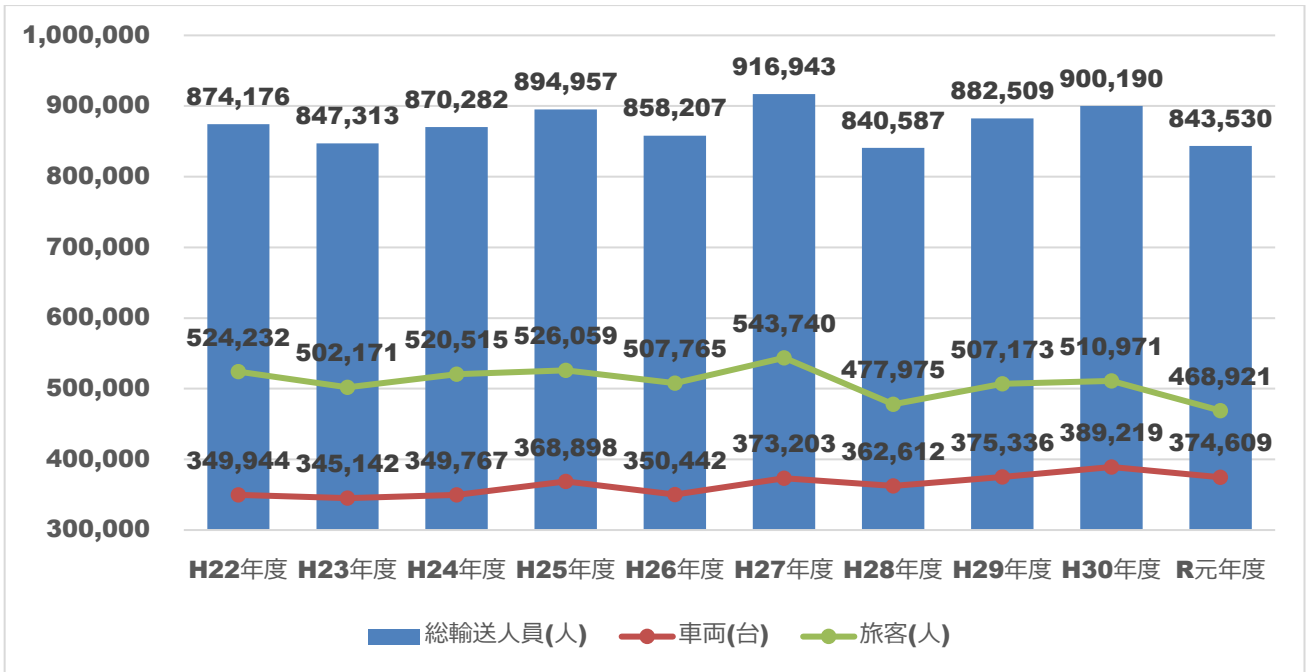
2. JR長洲駅利用者数（乗車人員）の推移



H23 年 3 月の特急有明のダイヤ改正後 H25 年度 289,090 人をピークに減少している。

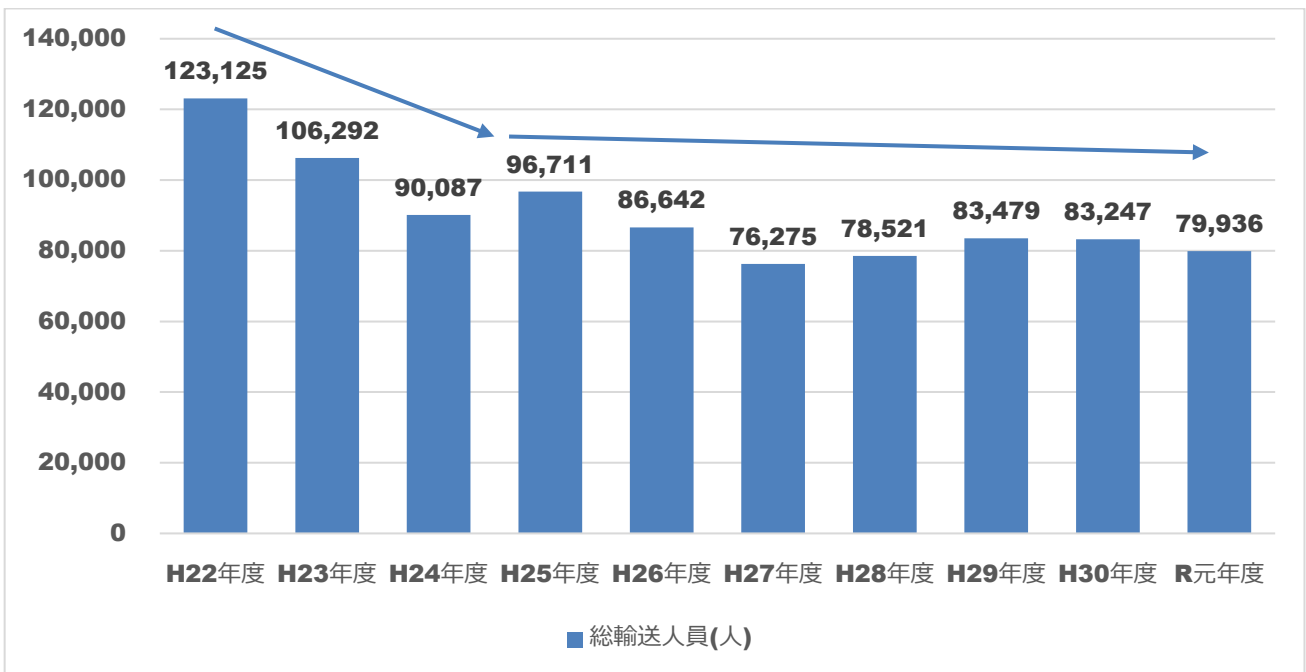
※1 H29 年度以降については、1 日当たり乗車人員で換算。 R 元年度 (720 人) × 365 日

3. 有明フェリー利用者数の推移



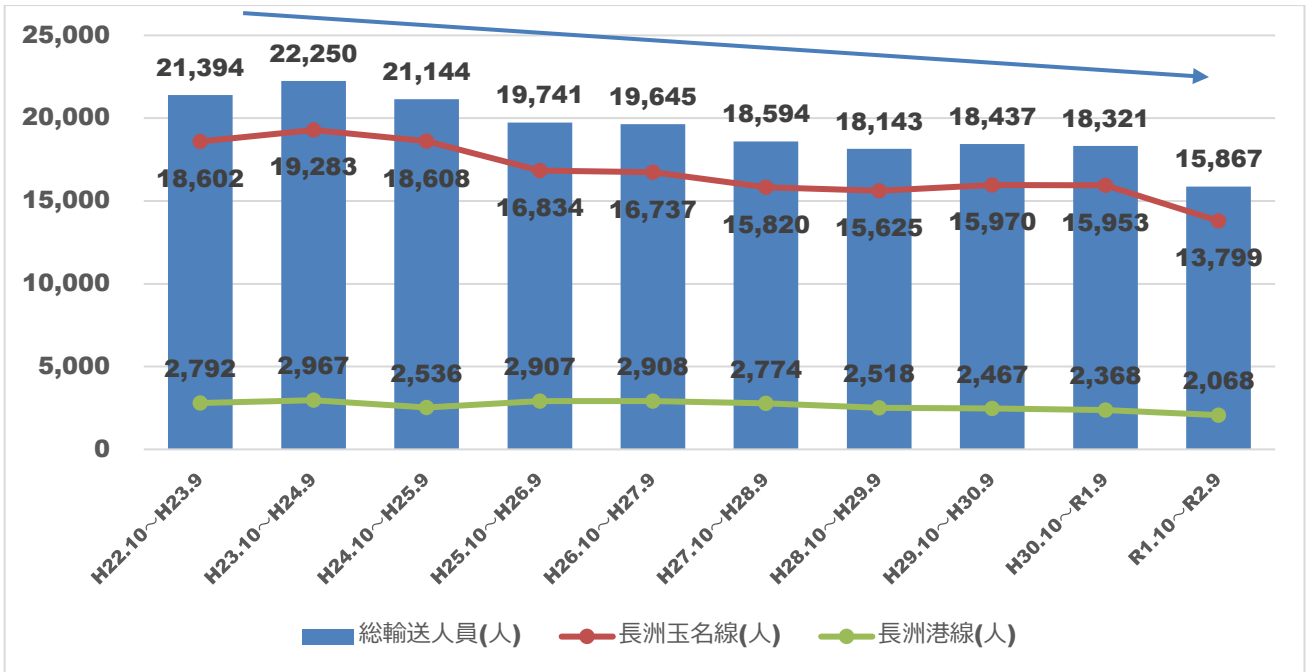
車両台数、旅客人数ともに増加傾向にあり、**H30**年度総輸送人員**90**万人を超えたが、**R**元年度は、約**84**万人と減少した。

4. 町内タクシー会社利用者数の推移



R元年度の総輸送人員は対前年度比で**3,311**人減少している。

5. 路線バス（長洲玉名線・長洲港線）利用者数の推移



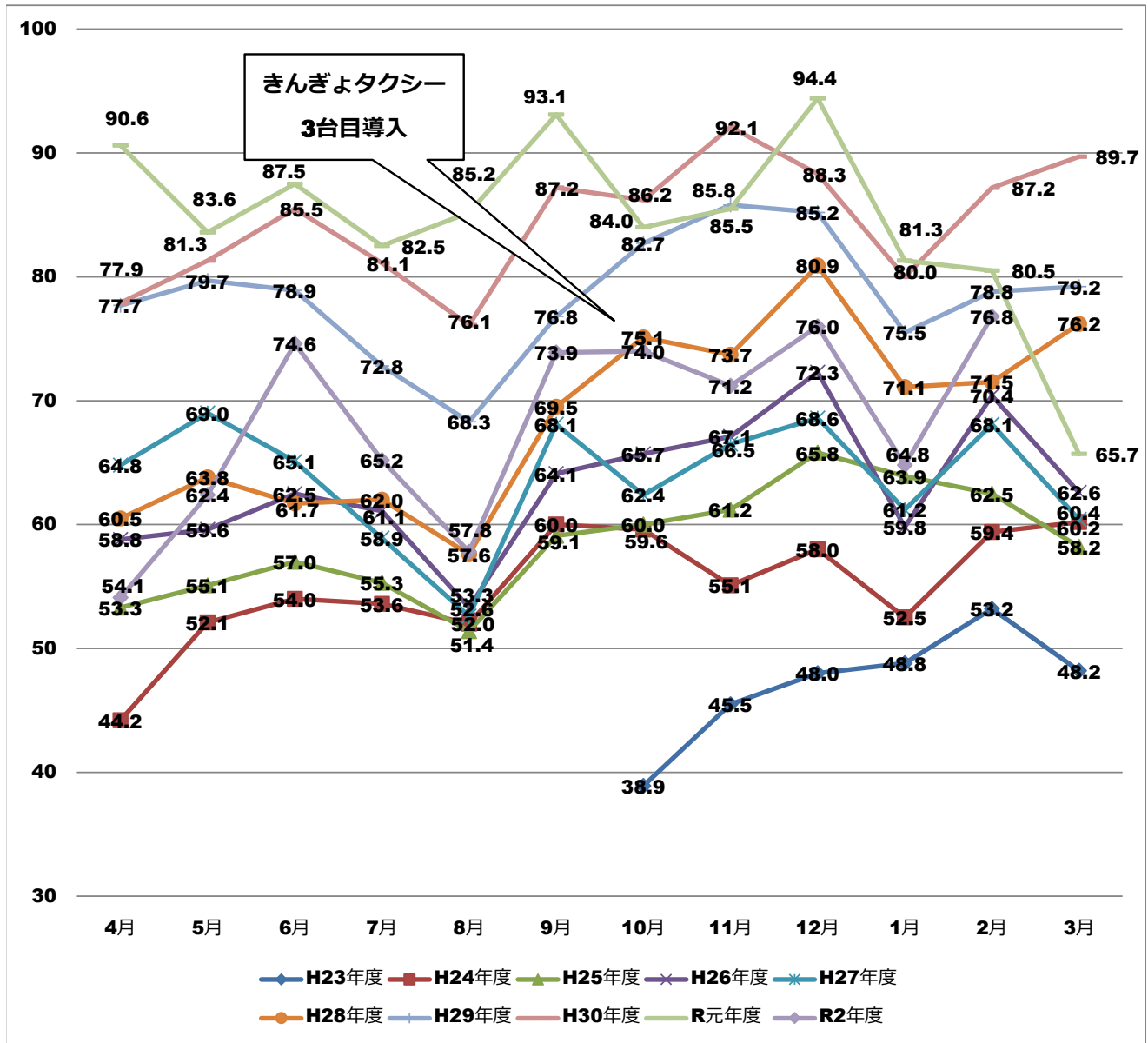
H30.10~R1.9 と **R1.10~R2.9** を比較すると、長洲玉名線が▲2,154人、長洲港線が▲300人と大幅に減少している。

長洲玉名線・長洲港線 令和2年度(令和元年10月1日～令和2年9月30日)実績

運行ルート等													
系統名	系統 キロ程 (km)				年間 実車走行 キロ (km)	輸送人員 (人)	1日当たり 運行回数 (回)	平均乗車 密度 (人)	1日当たり 輸送量 (人)	経常収入 (円) [A]	経常費用 (円) [B]	経常欠損額 (円) [B]-[A]	経常 収支率
		玉名市	荒尾市	長洲町									
長洲玉名線【新玉名駅・バスセンター(長洲港)】	29.2	12.6	8.2	8.4	63,685.2	13,799	2.9	1.2	3.4	3,718,430	17,693,659	13,975,000	21.0%
長洲港線【長洲港・バスセンター(牛水・山の手)】	10.3		7.7	2.6	9,805.6	2,068	2.0	0.6	1.2	478,553	2,724,289	2,245,000	17.6%
										4,196,983	20,417,948	16,220,000	20.6%

6. きんぎょタクシーの運行状況

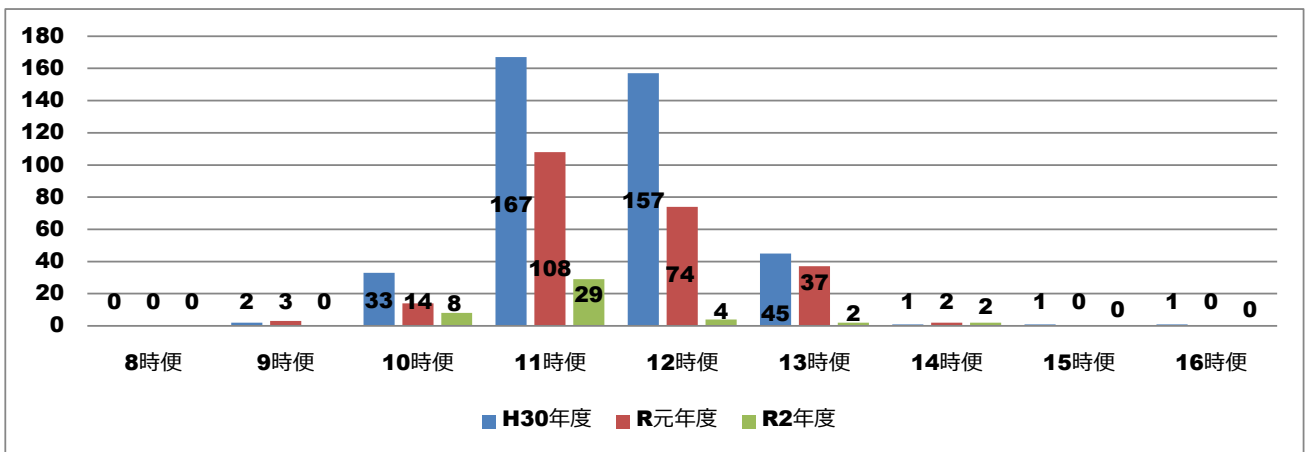
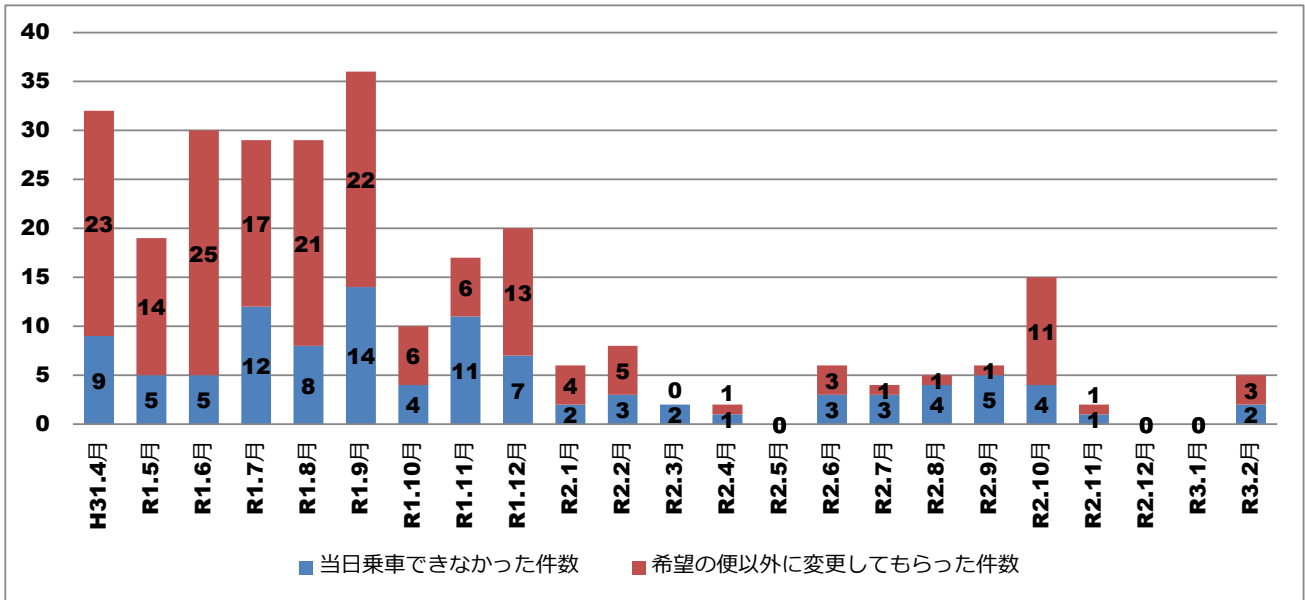
(1) 1日平均利用者数の推移



(2) 月別利用者数の推移

	4月	5月	6月	7月	8月	9月	10月	11月	12月	1月	2月	3月	合計
H23年度	/	/	/	/	/	/	778	909	912	927	1,117	1,012	5,655
H24年度	883	1,095	1,133	1,125	1,197	1,140	1,312	1,157	1,102	998	1,128	1,203	13,473
H25年度	1,120	1,158	1,140	1,217	1,131	1,122	1,261	1,224	1,250	1,214	1,187	1,164	14,188
H26年度	1,234	1,192	1,313	1,284	1,120	1,282	1,446	1,208	1,373	1,137	1,338	1,378	15,305
H27年度	1,359	1,241	1,432	1,294	1,104	1,293	1,310	1,262	1,302	1,163	1,359	1,328	15,447
H28年度	1,208	1,212	1,356	1,235	1,265	1,352	1,496	1,470	1,537	1,349	1,426	1,674	16,580
H29年度	1,548	1,588	1,732	1,452	1,501	1,534	1,736	1,712	1,698	1,435	1,498	1,667	19,101
H30年度	1,555	1,711	1,796	1,702	1,751	1,566	1,897	1,934	1,680	1,521	1,655	1,788	20,556
R元年度	1,806	1,588	1,745	1,816	1,618	1,764	1,766	1,705	1,883	1,545	1,449	1,383	20,068
R2年度	1,136	1,124	1,639	1,496	1,152	1,405	1,627	1,352	1,517	1,228	1,386		15,062

(3) 乗車お断り件数



(4) 免許返納者利用実績

	4月	5月	6月	7月	8月	9月	10月	11月	12月	1月	2月	3月	合計
H27年度	49	56	65	51	53	62	28	36	35	51	34	25	545
H28年度	7	1	32	42	62	61	67	62	48	19	26	42	469
H29年度	47	46	56	106	86	98	169	198	141	91	111	121	1,270
H30年度	125	123	96	126	124	125	80	82	85	64	70	79	1,179
R元年度	90	93	107	89	106	148	129	118	135	96	112	79	1,302
R2年度	65	121	158	102	12	22	52	34	71	44	97		778

※免許返納者無料乗車券交付人数:311人

(H27年度:54人、H28年度:44人、H29年度:50人、H30年度:48人、R元年度:65人、R2年度:50人)