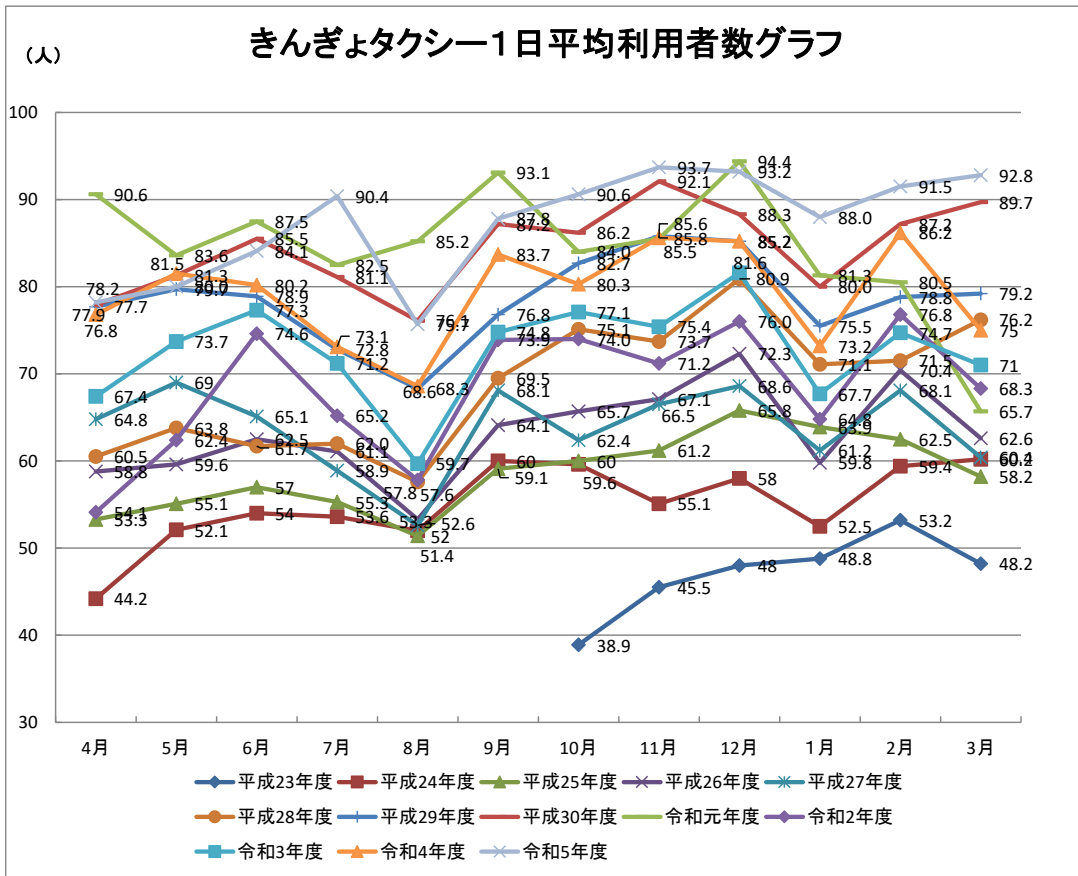


きんぎょタクシー1日平均利用者数グラフ(平成23年10月3日～令和6年3月31日)

| 1日平均利用者数(人) | 4月 | 5月 | 6月 | 7月 | 8月 | 9月 | 10月 | 11月 | 12月 | 1月 | 2月 | 3月 |
|-------------|------|------|------|------|------|------|------|------|------|------|------|------|
| 平成23年度 | | | | | | | 38.9 | 45.5 | 48 | 48.8 | 53.2 | 48.2 |
| 平成24年度 | 44.2 | 52.1 | 54 | 53.6 | 52 | 60 | 59.6 | 55.1 | 58 | 52.5 | 59.4 | 60.2 |
| 平成25年度 | 53.3 | 55.1 | 57 | 55.3 | 51.4 | 59.1 | 60 | 61.2 | 65.8 | 63.9 | 62.5 | 58.2 |
| 平成26年度 | 58.8 | 59.6 | 62.5 | 61.1 | 53.3 | 64.1 | 65.7 | 67.1 | 72.3 | 59.8 | 70.4 | 62.6 |
| 平成27年度 | 64.8 | 69 | 65.1 | 58.9 | 52.6 | 68.1 | 62.4 | 66.5 | 68.6 | 61.2 | 68.1 | 60.4 |
| 平成28年度 | 60.5 | 63.8 | 61.7 | 62.0 | 57.6 | 69.5 | 75.1 | 73.7 | 80.9 | 71.1 | 71.5 | 76.2 |
| 平成29年度 | 77.7 | 79.7 | 78.9 | 72.8 | 68.3 | 76.8 | 82.7 | 85.8 | 85.2 | 75.5 | 78.8 | 79.2 |
| 平成30年度 | 77.9 | 81.3 | 85.5 | 81.1 | 76.1 | 87.2 | 86.2 | 92.1 | 88.3 | 80.0 | 87.2 | 89.7 |
| 令和元年度 | 90.6 | 83.6 | 87.5 | 82.5 | 85.2 | 93.1 | 84.0 | 85.5 | 94.4 | 81.3 | 80.5 | 65.7 |
| 令和2年度 | 54.1 | 62.4 | 74.6 | 65.2 | 57.8 | 73.9 | 74.0 | 71.2 | 76.0 | 64.8 | 76.8 | 68.3 |
| 令和3年度 | 67.4 | 73.7 | 77.3 | 71.2 | 59.7 | 74.8 | 77.1 | 75.4 | 81.6 | 67.7 | 74.7 | 71 |
| 令和4年度 | 76.8 | 81.5 | 80.2 | 73.1 | 68.6 | 83.7 | 80.3 | 85.6 | 85.2 | 73.2 | 86.2 | 75 |
| 令和5年度 | 78.2 | 80.0 | 84.1 | 90.4 | 75.7 | 87.8 | 90.6 | 93.7 | 93.2 | 88.0 | 91.5 | 92.8 |



きんぎょタクシー月別利用者数(平成23年10月3日～令和6年3月31日)

| 月別利用者数(人) | 4月 | 5月 | 6月 | 7月 | 8月 | 9月 | 10月 | 11月 | 12月 | 1月 | 2月 | 3月 | 合計 |
|-----------|-------|-------|-------|-------|-------|-------|-------|-------|-------|-------|-------|-------|--------|
| 平成23年度 | | | | | | | 778 | 909 | 912 | 927 | 1,117 | 1,012 | 5,655 |
| 平成24年度 | 883 | 1,095 | 1,133 | 1,125 | 1,197 | 1,140 | 1,312 | 1,157 | 1,102 | 998 | 1,128 | 1,203 | 13,473 |
| 平成25年度 | 1,120 | 1,158 | 1,140 | 1,217 | 1,131 | 1,122 | 1,261 | 1,224 | 1,250 | 1,214 | 1,187 | 1,164 | 14,188 |
| 平成26年度 | 1,234 | 1,192 | 1,313 | 1,284 | 1,120 | 1,282 | 1,446 | 1,208 | 1,373 | 1,137 | 1,338 | 1,378 | 15,305 |
| 平成27年度 | 1,359 | 1,241 | 1,432 | 1,294 | 1,104 | 1,293 | 1,310 | 1,262 | 1,302 | 1,163 | 1,359 | 1,328 | 15,447 |
| 平成28年度 | 1,208 | 1,212 | 1,356 | 1,235 | 1,265 | 1,352 | 1,496 | 1,470 | 1,537 | 1,349 | 1,426 | 1,674 | 16,580 |
| 平成29年度 | 1,548 | 1,588 | 1,732 | 1,452 | 1,501 | 1,534 | 1,736 | 1,712 | 1,698 | 1,435 | 1,498 | 1,667 | 19,101 |
| 平成30年度 | 1,555 | 1,711 | 1,796 | 1,702 | 1,751 | 1,566 | 1,897 | 1,934 | 1,680 | 1,521 | 1,655 | 1,788 | 20,556 |
| 令和元年度 | 1,806 | 1,588 | 1,745 | 1,816 | 1,618 | 1,764 | 1,766 | 1,705 | 1,883 | 1,545 | 1,449 | 1,383 | 20,068 |
| 令和2年度 | 1,136 | 1,124 | 1,639 | 1,496 | 1,152 | 1,405 | 1,627 | 1,352 | 1,517 | 1,228 | 1,386 | 1,573 | 16,635 |
| 令和3年度 | 1,414 | 1,326 | 1,699 | 1,412 | 1,252 | 1,490 | 1,620 | 1,502 | 1,627 | 1,285 | 1,344 | 1,562 | 17,533 |
| 令和4年度 | 1,530 | 1,546 | 1,770 | 1,453 | 1,509 | 1,668 | 1,600 | 1,702 | 1,700 | 1,390 | 1,639 | 1,651 | 19,158 |
| 令和5年度 | 1,558 | 1,591 | 1,854 | 1,800 | 1,667 | 1,749 | 1,903 | 1,865 | 1,859 | 1,673 | 1,739 | 1,850 | 21,108 |