

もうすぐ

こんな施設が

生まれます

関連企業用地

体育館

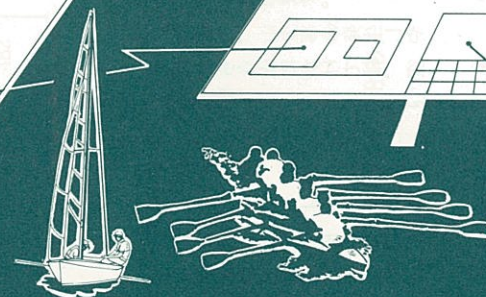
総合グラウンド

テニスコート3面

艇庫

プール2面

すでにお知らせの通り、長洲海洋センターがいよいよ着工となります。三月一日に起工式を行い、まず体育館と艇庫をつくりはじめます。七月末に出来上がる予定で、その後、五十三年まで順次、事業が進められて、ヨット、カヌー等が浮かぶ海の一大レジャーランドが皆さんの目前に現れることとなります。



●スポーツの輪をひろげよう!

スポーツを通して青少年の心身を鍛え、地域ぐるみのスポーツにまで高めて、みんなが健康的で明るい生活を築こう、というB・Gプランの趣旨に賛同されるかたは、今すぐにでもからだを動かすグループ、づくりを始めて下さい。あなたの意思が起点となって、その輪は隣り近所に、町や市に——と大きく広がっていくことでしょう。B & G財団はそのお手伝いをします。

日曜在宅医

- 三月六日 黒田医院 (駅通り) ④〇二〇八
 - 三月十三日 西岡医院 (清源寺) ④〇二〇二
 - 三月二十日 長谷川医院 (清源寺) ④三三二一
 - 三月二十七日 渡辺医院 (下今) ④〇六二〇
- 原則として午前九時から午後五時までで往診はいたしません。

おもな内容

- ☆ 町営住宅入居者募集……………(2)
- ☆ 51年交通事故の実態……………(3)
- ☆ 盛り上がった町駅伝大会……………(4)
- ☆ お知らせ……………(6)

広報



ながす

No. 153

発行 長洲町 企画広聴課
編集 長洲町 企画広聴課

3/1

日立造船(株)有明工場



(着工に先立ってB & G講演会も行わる)

1 本県の交通事故の概況

本県の交通事故は件数 8,135 件、死者 153 人、傷者 10,714 人で前年と比較すると件数 -826 件 (-9.2%) 死者-20人 (-11.6%) 傷者-901人 (-7.8%) となっています。死者の減少率は 11.6% で九州では佐賀県について第3位です。

1日平均しますと
発生 22件
死者 0.42人
傷者 29人
となります。

※九州管内における死者の減少率

①福岡県 -21.5%
②佐賀県 -14.5%
③熊本県 -11.6%
④長崎県 -10.5%
⑤沖縄県 -6.5%
⑥大分県 -4.9%
⑦宮崎県 0%
⑧鹿児島県 +5.6%

2 荒尾署管内(長洲町、荒尾市)の交通事故概況

荒尾署管内で発生した交通事故は
発生件数 363件
死者 4名
傷者 473名

-28件 (-7.2%)
-9名 (-69.2%)
-9名 (-1.9%)

50年の交通事故
件数 391
死者 13
傷者 482

と何れも減少しています。

とくに死者の減少率(-69.2%)は県下25署管内において第1位です。

3 長洲町の交通事故概況

発生件数 61件 +5件(8.9%)
死者 0名 -2名
傷者 69名 +5名(7.8%)

長洲町公告第五号

都市計画法(昭和四十二年法律第九号)第五十九条第一項の認可があったので、同法第六十二条第二項の規定により、関係図書を縦覧に供する。
昭和五十二年二月二十五日
長洲町長 中逸光
一、縦覧を必要とする事業の名称
長洲都市計画事業
(公共下水道)
二、縦覧の期間
自昭和五十二年二月二十五日
至昭和六十一年三月三十一日
三、縦覧の場所
長洲町役場企画広聴課
四、縦覧に供する書類の名称
(1)事業地を表示する図面
ア、事業地位置図
イ、事業地平面図
(2)設計の概要を表示する図書
ア、設計平面図

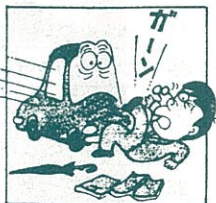
下水道シリーズ④

負担金を一度に納めていただくことは大変ですので、三〜五年の分割払いの制度もありますし、また改造費用を貸付けする制度もあります。この支払い方法は町民の方ができるだけ支払いやすいように町が条例、規則で定めます。

現在約二十万円〜二十五万円程度となっております。この改造工事は町が代行して業者委託することもできますし、受益者が直接業者にたのむこともできます。

長洲町では61件
死者0です

①ただちに運転を止める



②負傷者を救護する



③危険防止の措置をとる



④警察官に報告する

(日時、場所、死者の数、負傷の程度、破損物および程度、事故について講じた措置)

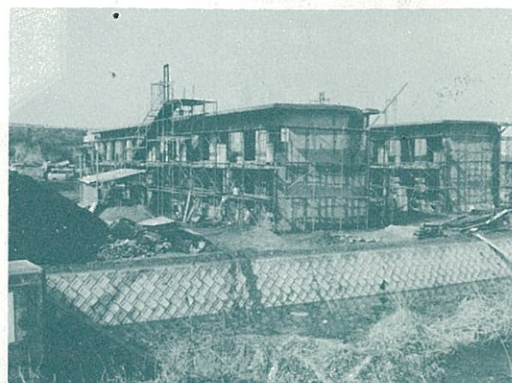


交通事故を起こしたときは

入居者募集

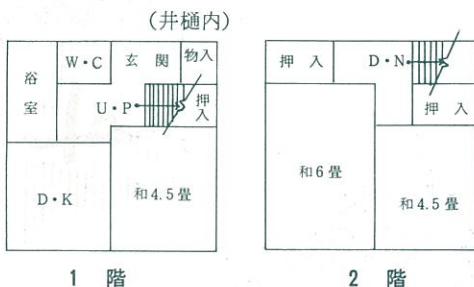
町営住宅

出町は12戸 家賃1万2千円



一戸 家賃三千三百円
(受付期間)
昭和五十二年三月一日

出町住宅の間取り



昭和五十一年度事業として建設がすすめられていた井樋内団地の目処がつき、又、平原住宅が一戸空きましたので、併せて次の通り入居者を募集することになりましたので、ご希望の方は期間内にお申込みください。
(建設場所と住宅の規格戸数)
長洲町出町(井樋内団地)
△第二種 簡易構造二階建 53・28㎡(6畳・4.5畳一間他)十二戸、家賃一万二千元
長洲町平原(平原住宅)
△第二種 簡易耐火構造平屋建 31・5㎡(6畳・4.5畳各一間)

国民年金は、歳をとったり、障害者となったり、母子世帯になったことなどによって所得がなくなったり、少なくなった人に対して、年金を支給することから春先にかけては、空気が乾燥し、山火事の発生しやすい季節となります。
昨年一年間で(有明消防組合管内)二十七日の山火事が発生し、九百二十八アールのもの大切な資源を灰にしています。
「山火事」をなくすため、次のことにご協力ください。

自然を大切に

山火事をなくそう!

風のない日を選んで行い、消火の準備を忘れずに、また後始末は完全に行なってください。
・たばこの投げ捨ては絶対にやめてください。
・火入れ、たき火をする場合は

(有明消防組合)

保険料が改正されます

国民年金は、歳をとったり、障害者となったり、母子世帯になったことなどによって所得がなくなったり、少なくなった人に対して、年金を支給することから春先にかけては、空気が乾燥し、山火事の発生しやすい季節となります。
昨年一年間で(有明消防組合管内)二十七日の山火事が発生し、九百二十八アールのもの大切な資源を灰にしています。
「山火事」をなくすため、次のことにご協力ください。
・たばこの投げ捨ては絶対にやめてください。
・火入れ、たき火をする場合は

九円が月収四万七千円にあたります。
(申込資格)
①長洲町に住所または勤務場所もしくは事業場を有し、現に住宅に困窮している方
②現に同居し、又は同居しようとする親族(婚約者を含む)
③次の収入基準に適合される方
月収 四万七千円以下
※標準世帯(四人世帯)で一人が給与所得者の場合、年間粗収入百八十四万三千九百九十
4月から
国民年金の
保険料が改正されます
国民年金は、歳をとったり、障害者となったり、母子世帯になったことなどによって所得がなくなったり、少なくなった人に対して、年金を支給することから春先にかけては、空気が乾燥し、山火事の発生しやすい季節となります。
昨年一年間で(有明消防組合管内)二十七日の山火事が発生し、九百二十八アールのもの大切な資源を灰にしています。
「山火事」をなくすため、次のことにご協力ください。
・たばこの投げ捨ては絶対にやめてください。
・火入れ、たき火をする場合は

ので、年金給付が引き上げられることによって、保険料の額の引き上げも行われることとなります。
このようなことから、保険料の額が昭和五十二年四月分から月額二千二百円に改正されます。
「みどりの羽根」
募金にご協力を
国土緑化推進委員会では、山林の緑化、環境の美化、公共施設の植樹に投じて、国土の緑化、生活環境の改善に資することを目的として、「みどりの羽根」募金を実施いたしますので、ご協力をお願いします。
募金期間 二月二十日
~四月十五日
金額 二十円(一本)
本町割当 四、〇三〇本
・火入れやたき火などをする場合は、あらかじめ「火災とまぎらわしい煙、又火災を発生させるおそれのある行為」の届出書を近くの消防署(消防分署)に提出するか、または電話にて連絡することになっていきますので必ず守ってください。

待っていましたこの光景

「楽しく走る」



最年長49歳の馬場さんは「二日酔いできつかった」

町駅伝大会 盛り上がる



全区間一人で走った渡辺さん



中学野球部もユニホームで参加



スタート直後の首位争い

これはびっくり、なんと三十七チームが参加して、町駅伝大会が開かれた。

全員四十代のメンバーを組み、健闘した。今回の大会は成績よりも楽しく走ろうとする姿が多

くみられた。この状態が続いてこそ、社会体育の真髄といえるのではなからうか。

- 和 美 ♡ 山村 耕治(女) 俊恵(二女) 上沖洲
- 繁 ♡ 池上義次郎(男) 美智子(長女) 高 浜
- 順 子 ♡ 福田 信女(長女) 高 浜
- 真紀子 ♡ 伊藤 民雄(女) 由美子(二腹) 赤
- 和 彦 ♡ 東 涉(男) 多美子(長女) 上沖洲
- 出生児 パパ・ママ 住所

誕生

みんなの消息

1月13日から

- お 美 ♡ 中山 善雄(男) 上沖洲
- 宏 太 郎 ♡ 木下 京子(長女) 上沖洲
- 道 尚 ♡ 福永 臣(男) 宮 野
- 大 常 ♡ 平田 清基(男) 宮 野
- お 美 ♡ 池上義次郎(男) 高 浜
- 繁 ♡ 池上義次郎(男) 高 浜
- 順 子 ♡ 福田 信女(長女) 高 浜
- 真紀子 ♡ 伊藤 民雄(女) 由美子(二腹) 赤
- 和 彦 ♡ 東 涉(男) 多美子(長女) 上沖洲
- 出生児 パパ・ママ 住所

- お 美 ♡ 中山 善雄(男) 上沖洲
- 宏 太 郎 ♡ 木下 京子(長女) 上沖洲
- 道 尚 ♡ 福永 臣(男) 宮 野
- 大 常 ♡ 平田 清基(男) 宮 野
- お 美 ♡ 池上義次郎(男) 高 浜
- 繁 ♡ 池上義次郎(男) 高 浜
- 順 子 ♡ 福田 信女(長女) 高 浜
- 真紀子 ♡ 伊藤 民雄(女) 由美子(二腹) 赤
- 和 彦 ♡ 東 涉(男) 多美子(長女) 上沖洲
- 出生児 パパ・ママ 住所

結婚

- お 美 ♡ 中山 善雄(男) 上沖洲
- 宏 太 郎 ♡ 木下 京子(長女) 上沖洲
- 道 尚 ♡ 福永 臣(男) 宮 野
- 大 常 ♡ 平田 清基(男) 宮 野
- お 美 ♡ 池上義次郎(男) 高 浜
- 繁 ♡ 池上義次郎(男) 高 浜
- 順 子 ♡ 福田 信女(長女) 高 浜
- 真紀子 ♡ 伊藤 民雄(女) 由美子(二腹) 赤
- 和 彦 ♡ 東 涉(男) 多美子(長女) 上沖洲
- 出生児 パパ・ママ 住所



向野子ども会優勝

天候に恵まれた二月十一日、子ども会ベースサッカー大会が六栄小学校で行われた。予想以上に白熱した試合が展開され、向野子ども会が四十四年に次いで二度目の優勝を飾った。

三位 梅田 野

昭和51年度長洲町駅伝大会成績表

ゼッケン	チ ャーム 名	第1区	第2区	第3区	第4区	第5区	順位	チ ャーム 名	記 録
2	日立造船ステージ	●	●	●	●	●	1	日立造船ステージ	41分04秒
6	耗 の 会	●	●	●	●	●	2	耗 の 会	42分28秒
25	平 原	●	●	●	●	●	3	清 源 寺 A	42分42秒
35	清 源 寺 A	●	●	●	●	●	4	九州不二サッシ	42分53秒
24	九州不二サッシ	●	●	●	●	●	5	平 原	44分28秒
8	日立空手部	●	●	●	●	●	6	日立造船F2	44分36秒
3	日立造船F2	●	●	●	●	●	7	長中陸上部	45分32秒
14	向 野	●	●	●	●	●	8	上 沖 洲 A	45分39秒
39	ファミリアチーム	●	●	●	●	●	9	長洲分署チーム	45分56秒
9	長洲分署チーム	●	●	●	●	●	10	九州丸一鋼管	46分27秒
15	九州丸一鋼管	●	●	●	●	●	11	ファミリアチーム	46分42秒
23	桑 名 興 業	●	●	●	●	●	12	長中バスケットA	46分53秒
30	上 沖 洲 A	●	●	●	●	●	13	長中野球部A	47分17秒
4	長中バスケットA	●	●	●	●	●	14	向 野	47分39秒
28	腹 栄 青 年 団	●	●	●	●	●	15	上 沖 洲 B	47分49秒
1	長洲町BBS	●	●	●	●	●	16	桑 名 興 業	48分25秒
18	長中野球部A	●	●	●	●	●	17	日立空手部	48分42秒
31	上 沖 洲 B	●	●	●	●	●	18	腹中野球部B	48分56秒
36	清 源 寺 B	●	●	●	●	●	19	宮 崎	49分04秒
34	清源寺青年団	●	●	●	●	●	20	腹中野球部A	49分17秒
5	長中バスケットB	●	●	●	●	●	21	長中バスケットB	49分24秒
32	上 沖 洲 C	●	●	●	●	●	22	上 沖 洲 C	49分54秒
22	長中陸上部	●	●	●	●	●	23	長中野球部B	49分56秒
12	腹中野球部B	●	●	●	●	●	24	長洲町BBS	50分03秒
29	宮 崎	●	●	●	●	●	25	イッサンクラブ	50分16秒
38	清源寺中学生	●	●	●	●	●	26	腹 栄 青 年 団	50分23秒
19	長中野球部B	●	●	●	●	●	27	清 源 寺 B	50分47秒
37	清 源 寺 C	●	●	●	●	●	28	清源寺中学生	51分13秒
17	小 山 工 業	●	●	●	●	●	29	清源寺青年団	51分19秒
7	カールトン	●	●	●	●	●	30	九州オーエム	53分08秒
11	腹中野球部A	●	●	●	●	●	31	長中野球部C	53分22秒
10	九州オーエム	●	●	●	●	●	32	長青同好会	53分53秒
20	長中野球部C	●	●	●	●	●	33	カールトン	53分55秒
27	イッサンクラブ	●	●	●	●	●	34	宮 の 町	54分34秒
13	宮 の 町	●	●	●	●	●	35	清 源 寺 C	55分51秒
16	佐 野 金 属	●	●	●	●	●	36	小 山 工 業	55分52秒
33	長 青 同 好 会	●	●	●	●	●	37	佐 野 金 属	59分21秒

敢斗賞 佐野金属 最高令チーム賞 清源寺C プービー賞 小山工業

※オープン参加で渡辺俊二さん(29才)〈日立・新山〉が51分39秒(30位)で独走されました。

昭和51年度長洲町駅伝大会は盛況のうち無事終了いたしました。交通整理に当たられた警察や交通指導員、スタート・ゴール地点や各区間の関係各位のご協力と沿道の皆さまのご声援に深く感謝します。

長洲町体育協会
長洲町教育委員会

昭和52年度住民税申告相談日程表

・平日 午前9.00～午後4.00
・土曜 午前9.00～正午

Table with columns: 月日曜, 区名, 場所. Lists dates and locations for tax consultation across various districts like 清源寺, 上沖洲, etc.

◎ 昭和51年度分所得税確定申告説明会
2月18日午後1時～3時 児童館講堂
昭和51年度分所得税確定申告相談受付
3月3日(木) 午前9時～午後4時 児童館講堂
3月4日(金) 午前9時～午後4時 児童館講堂
3月5日(土) 午前9時～正午 児童館講堂

「広報ながす」で既報の通り、本年二月二十三日より各地区において、住民税申告相談を実施中です。
もし、申告されなかつた場合は、諸控除が受けられないがったり、各種証明を受けられるとき、お困りになられる場合がありますので、必ずお済みになりましたか
児童館で全地区の申告洩れのお
日、二十五日、
方は三月二十四

昭和五十二年固定資産課税台帳の縦覧を三月一日から三月二十日まで、長洲町役場税務課において実施いたしますのでお知らせします。
おかれておりました検診結果については要精検者は対ガン協会より本人に郵送でそれぞれ通知がなされましたのでお知らせします。

なお、五十一年一月一日から固定資産課税台帳の縦覧をどうぞ
同年十二月三十一日までの新増
異常のない方には通知がなされませんが又五十二年度に

改築で税務課の調査洩れの方及び家屋を解家された方で未届の方は税務課までお届けください。
受診されるようおすすめします。
通知のあった方は早目に精密検査を受けて治療されるようお願いいたします。

家庭解体木材、その他木材は焼却場へ搬入して下さい
焼却場へ
解体木材等は
が生じてまいりました。皆さん方で家の解体を計画されている方、又は困りに解体木材等がありましたら焼却場へ持ち込んで頂くようお願いいたします。

豊かな子ども達を育てるため講演会を開催しますので、多数の方の来場をお願いします。
「子どもの健全育成について」
講師 教育評論家 高木 盛義先生
期日 三月十三日
午後一時三十分
場所 児童館



心配ごと相談を受付けます (毎週火曜午前中・児童館) お気軽においでください。