



□発行 長洲町
□編集 企画広聴課

No. 172

- ☆新しい民生委員決まる……………(2)
 ☆こくみんねんきん……………(3)
 ☆衛生ちしき……………(4)
 ☆みんなの広場……………(5)
 ☆おしらせ……………(6)

おもな内容



今年も景気が回復しないまま年を越しそうです。こんな時代にごそ生活の合理化を計りたいものです。

年末年始の虚礼は最小限にとどめて無駄な出費をなくしましょう。みなさん、要は心の問題だと思いませんか。

年末年始の
虚礼は最小限に



正月三が日は国旗を
各戸掲げましょう

きょうの人口

11月末日現在

◆人口	16,715	(+9)
◆男女	男	8,326 (+1)
	女	8,389 (+8)
◆世帯数	4,449	(+3)

() 内は10月末比

十二月十八日
 六栄診療所(宮崎)の〇二〇一
 十二月二十五日
 多田隈医院(向野)の〇三〇一一
 一月八日
 黒田医院(駅通り)の〇二〇八
 一月十五日
 長谷川医院(清源寺)の〇三二三一
 原則として午前九時から午後五時までで往診はいたしません。

日 曜

十二月三十一日
 黒田医院(駅通り)の〇二〇八
 一月一日
 嶋田医院(上沖洲)の〇二〇九
 一月二日
 渡辺医院(下今)の〇六二〇
 一月三日
 浦島医院(出町)の〇〇五〇

年末年始

12/15



飲んで乗ったら
地獄が待っているよ

飲酒シーズン

忘年会、新年会のシーズンで酒を飲む機会が多くなります。

飲酒運転して人をはねたため事故処理を苦にして、加害者の一家が心中した話を耳にします。とにかく、飲んで乗ったら一瞬先に地獄が待っていると思ってください。

困ったときは

この方にご相談を

新しい民生委員決まる

常時地域福祉の向上に努力されておりました今までの民生委員の任期が十一月三十日で満了となり、新しく十二月一日付で厚生大臣並びに県知事より次の方々が民生委員として委嘱されました。

(敬称略)

- (住所) (担当区)
楠山武喜 中今(中町 中今)
太田フサ子 西荒神(西荒神)

名石浜工業団地の防火訓練が十一月二十九日行われた。

人家並みの小屋を組み立て、模擬火災にして、団地内の自衛消防隊、有明消防、町機動隊が実戦さながらに活動した。



山下綾子 出町(出町)
山本綾子 下松原(上松原)

池田三三 駅通り(駅通り)

武野美子 梅田(梅田)

藤本サダ 赤崎(赤崎 折地)

吉田澄子 宮崎(宮崎 立野)

前田 薫 向野(向野 向野北)

築地美昭 高田(高田 鷺巣)

田村一吉 葛輪(葛輪 赤田)

島野初喜 塩屋(塩屋 永方)

馬場放逸 清源寺(清源寺北)

高野照義 清源寺(清源寺南)

西林 好 腹赤(腹赤 腹赤新町)

酒井春男 平原(平原)

松下秀子 上沖洲(上沖洲東山)

宮川己代次 上沖洲(上沖洲西)

子どもとお年寄り

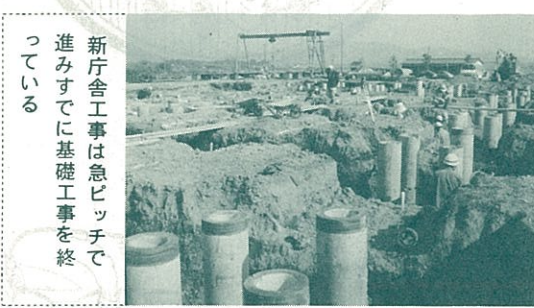
帰りました

最近、夜歩きの子どもやお年寄りの交通事故が増えています。冬は黒っぽい服装のため、夜はドライバーからは非常に見えにくい状態にあり、発見が遅れてはねられることが多いようです。夜の交通事故は被害が大きくなるべく、明らいうちに家に帰るよう心がけてほしいものです。

農業委員会委員 選挙人名簿の 登録申請について

毎年一月一日現在において調整している農業委員会委員選挙人名簿の登録申請については、近く駐在員より申請書用紙が配布されますので、次の事項に該当される方は記入して、一月十日まで農業委員会へご提出ください。

なお、来年は任期満了による選挙が予定されておりますので、もれなく申請してください。
・長洲町に住所のある人
・満二十歳以上の人(昭和三十



新庁舎工事は急ピッチで進みすでに基礎工事を終っている

多い子どもとお年寄りの交通事故

年金額は 九、四% 上がります

国民年金の年金額は、保険料が納付された月数と免除された月数に応じて次のように計算されますが、物価の変動によって、年金額が自動的に改定される、スライド制もとられており、昭和五十二年度は九、四%のスライド改定が行われました。

一、老齢年金額(二十五年以上納付の場合)及び通算老齢年金額

(1,300×納付月数) + (1,300×免除月数×1.094) = 年金額
昭和五年四月一日以前に生まれた人で、老齢年金の受給資格期間が十年から二十四年に短縮されている人については、次によって計算した額が加算されます。

(500×(300-被保険者月数) × 納付月数 + 免除月数 × 1.094) × 被保険者月数 = 加算額
200×(付加保険料納付月数 + 加算額) = 障害年金額
。付加保険料を納められた場合は次によって計算した額が加算されます。

老齢年金額の計算方法に同じ (一級の場合二十五%加算)
ただし最低保障額
一級障害年金 五、五〇〇円(月額三、三三〇円)
二級障害年金 四、二〇〇円(月額三、一〇〇円)
三、母子年金・準母子年金額
・遺児年金額
定額
子一人の場合 四、一〇〇円(月額三、一〇〇円)

子二人の場合 五、七〇〇円(月額三、一〇〇円)
子三人以上の場合 八、三〇〇円(月額三、一〇〇円)
三人目から一人四、〇〇円加算
四、寡婦年金額
老齢年金をうけられる条件を満たしていた夫が年金の受給を受けることなく死亡した場合に、妻に六十歳から六十五歳になるまでの間、支給されます。

加入期間は二十歳から五十九歳までとなっています。被用者年金に加入していない人は二十歳になったときから、また被用者年金に加入している人は退職したときから加入することとなります。



国民年金は、厚生年金保険や共済組合などの制度が被用者を加入者としているのに対して、農業や商業などに従事している自営業の人やサービス業の人は加入対象としていません。また、被用者年金加入者の奥様などに任意加入の途も開いており、現在、加入者は二千六百万人をこえ、日本の総人口の四分の一に相当する人が加入しています。

加入期間が二十歳から五十九歳までとなっています。被用者年金に加入していない人は二十歳になったときから、また被用者年金に加入している人は退職したときから加入することとなります。

将来のために 国民年金に 加入しましょう
国民年金の給付は、老齢、病気が、死亡など所得の喪失または減少をもたらす事故に対して、年金を支給し、所得の保障を図ることを目的としています。
年金給付の種類は次の通りです。
老齢年金(六十五歳から支給されます)
通算老齢年金(六十五歳から支給されます)
障害年金(病気やけがをしたときに支給されます)
母子年金(夫と死別した妻に十八歳未満の子がいるときに支給されます)
準母子年金(生計中心者の男子と死別した女子に十八歳未満の弟妹や孫などがいるときに支給されます)
遺児年金(父母と死別した十八歳未満の子に支給されます)
寡婦年金(年金権を満たしている夫と死別した六十歳から六十五歳未満の妻に支給されます)
死亡一時金(保険料を三年以上納めていた者が死亡したときに遺族に支給されます)
現在これらの年金を受給している人は三百二十万人、このほか福祉年金を受給している人が五百四十万人います。
消費者物価が五%以上上昇したときには、それにあわせて年金額をスライドさせることとなっていますので、年金額の値打ちが下がることがありません。
国民年金の保険料の額は一律で、月額二千二百円(昭和五十二年四月から二千七百三十円)となっています。
生活が苦しくて保険料を納められない人には、保険料が免除される制度もあります。
国民年金の加入、年金の請求や保険料の納付などの手続は町役場年金係で取り扱っています。

成人者の集い(成人式前夜祭)
日時 12月24日(土曜) 午後6時から
場所 中央公民館
催し物 キャンドルサービス・フォークダンス・ロックバンド演奏(ワームズ出演)など
成人式 (1月8日 午前10時) 町体育館
対象者 昭和32年4月2日~昭和33年4月1日生。長洲町に住居がある者及び住民票がないもので長洲町で成人式を挙げる者。詳細については公民館までお問い合わせ下さい。

同窓生が 母校愛の義援金
腹栄中火災について、その後も見舞金が続々と届いている。十二月五日現在で次の通りである。
昭和 三十五年 三十五年、三十六年、三十九年、四十八年、四十九年、五十年 腹栄中卒業の同窓生会それぞれから金一封。
六栄 母親クラブから金一封。
長洲町ライオンズクラブから金一封。
全協会事務局(警察署内)であつせんいただきます。

短歌

天賞 長山不美男先生選
侵入者をとがめる如き蛙の目に
見据えられつつ田草取り居り

地賞 大石伊津子
いささかの嘘もゆるして君に対

文化祭入選句

く真昼たをたと樹にゆるる花
用木 俊子

人賞
戦争の苦き想出コスモスの花に
もありて秋深みゆく
羽田野富治

以下順不同
登り来て見下せば甯の底深く船
の太笛重く響けり 永野 藤義

みんなの広場

この紙面は「あの人、いま元気かな」「もう、彼はパパになったんだ」と案じたり、驚いたり、また、子どもたちの表現の場でもあるのです。皆さんからの建設的な意見もお待ちしております。



- 誕生**
- 出生児 パパ・ママ 柄住 所
 - 涼子♡織田 修一(長女) 洲
 - 優子♡村上 聰(長女) 清源寺
 - 洋一♡山田 俊博(長男) 洲
 - 道伸♡一 政勝(長男) 清源寺
 - 正哉♡松野 悟(長男) 洲
 - 拓磨♡池端 峯明(三男) 上沖洲
 - 一幸♡濱邊 良二(二男) 洲
 - 成美♡馬場 廣幸(女) 清源寺
 - 有助♡川合 大助(男) 折崎

- 結婚**
- 正志♡土山 秋吉(長男) 梅田
 - 剛広♡堀田 重信(二男) 清源寺
 - 伸吾♡田中 修一(男) 上沖洲
 - 浩治♡今村 憲治(長男) 洲
 - (川口) 清美(清源寺) 11/15
 - (坂本) 実恵子(大牟田市) 11/15
 - (木原) 大介(永塩) 11/15
 - (牧嶋) 紀美代(清源寺) 11/15
 - (藤本) 靖秀(長洲) 11/16
 - (西村) 末子(岱明町) 11/17
 - (本田) 安子(高浜) 11/17
 - (早) 上 勝(玉名市) 11/17

大雅堂まさき秋深みゆく

戸次寒苦鳥
町角の小さき花屋に求めたる紫
式部の珠実清けき
城戸はつえ
(次号にも掲載します)

子供会駅伝のスタート

優勝

上沖洲Aが 子供会駅伝

第十三回子供会駅伝大会は十一月二十七日、中央公民館横をスタート、ゴール(新塘二周)するコースで行われ、上沖洲Aチームが優勝した。成績は次の通り。

優勝	上沖洲A	37分12秒
準優勝	平原A	37分42秒
三位	上沖洲B	38分4秒
四位	梅田	38分35秒
五位	塩屋	39分7秒
六位	赤崎	39分15秒
敢闘賞	立野	39分54秒
	腹赤新町	42分3秒

(出場二十チーム)

1月6日(金曜)は書初め席書大会が開かれます
(午前10時から児童館で)(午後1時から六栄小で)

**ほとんどの区が
100%納入**

51年度納税表彰

みなさん方の納税のお陰で町の事業も順調に進んでおります。日頃の納税に対するご協力に対するの表彰式が十一月二十六日、

これは五十一年度の納税成績についてのものです。町全体の納入率は九十八・八%と五十年度を〇・五%上回っている。百%納入区が二十、九十九%以上が十五区もあった。なお、健康家庭の表彰も同時に行われ、一年間健康に留意して、病院などにかからなかった六十九世帯が表彰を受けた。

(百%納税区)
腹赤新町 高田 向野北 赤田 葛輪 永方 塩屋 駅通 新町 宮の町 中宝 下宝 中磯 上本 上今 上東 中町 下本 中今 下今

カゼの民間療法

昔から「万病のもと」と恐れられているカゼには、いろいろの民間療法が伝えられています。二、三をご紹介します。

①ひねしょうがが一杯からをおろしがねでおろし、湯のみ一杯は

清里小学校は昨年度県教育委員会の研究指定を受け、本年度まで二年間に亘り、安全教育の研究に取り組んで来ました。去る十一月十日に研究の経過と成果について発表会を開きました。当日は全学級二時間の公開授業で教科指導、学級指導の中で安全教育の実践を展開した後、町公民館に移動して実践記録映画の映写と低中高学年に分かれての分科会を開きました。心身の発達段階に応じた取り扱いの発表と質疑を一時、続いて全体会にうつり、「安全意識

清里小は「安全教育」で

高揚と実践をはかる指導はどうあるべきか。生活安全を中心に、を主題とし、教育の全領域と学校生活と家庭生活、社会生活との関連を有機的にとらえた実践計画、研究の経過の発表がありました。

参加者は県教育委員会の指導室、玉名教育事務所は勿論、県内外より二百名余りが参加し、行われた。

衛生ちしき

熱心な授業参観、質問、討議があり、各学校多忙の時期であるにもかかわらず非常な盛会でした。

県の担当指導主事より清里小の先生方に丁寧な謝意を表された。次のような講評がありました。

「現代の複雑な社会で環境安全をどのように考え、指導することは難しいことであるが、本校



のと考える。本校の先生方、ご協力頂いたPTAの方々も町当局に感謝したい。」

十月二十日の長洲中に続いて、清里小の発表会ですが、研究指定校としての研究を推進するには、それを可能にするだけの態勢がなくてはなりません。

長洲町だけで二つの学校が同じ年に指定を受け、しかも学校長を中心として意欲を燃やして研究し、地域PTAの側面の援助も得て、優れた成果をあげ得たことは町の教育振興にとってまことに喜ばしいことであります。先生方の教師としての強い使命感に対し、心から敬意をささげるものです。

(教育長 片山 秀雄)

飲みます。

④干しいたけを二個、干し柿半個をともに細切りにし、熱湯をさして、よくかきませ全部いっしょに飲みます。

これらはからだをあたため、発汗を促してカゼを退治します。原理的には熱いうどんなどをすすると同じです。ひきはじめでないと効果が少なく、飲んだらすぐ床に入ります。

(熊本県市町村職員共済組合発行、「冬の健康」より引用)

年末ごみ特別収集を27日から30日までとして別表のとおり実施しますので各戸十分配慮して協力して下さいようお願いいたします。

◎年末ごみ特別収集は従来通り可燃物だけです。

◎新年の収集は例年の通り5日からです。

日曜 収集地区
27 (火) 下区(長洲) 30日
を除く地域

28 (水) 腹赤地区
岸通り新町裏通り
上松原海岸通り
中学校前後

清里地区
29 (木) 上区(長洲) 30日
を除く地域

30 (金) ◎出町踏切より西新町信号まで
◎新山路切より航送船道路信号まで
信用金庫
肥後銀行
前道路

年 末 ゴ ミ

特 別 収 集

◎物産館より織田石油店前まで(航送船道路)。

◎集積場所は一年中そこに出した箇所です自ら進んで清掃して下さい。

◎今、区長さんが一番の悩みの種はゴミの問題です。

◎皆さん一人一人が区長さんの

身になって考えて下さい。

◎あなたが今一度考えることは今より十倍まわりがキレイになる基です。

◆東荒神町と建浜では区でゴミの集積所を新設されました。これはあくまで区のためのものです。通りがかりの自動車がある場所にどんどんどごみを持って

来て入れて行きます、区では困ってしまいました人が皆んなで考えて区民以外の人は入れられないように天井まで網で覆ってしまいました、ところが驚くかなかれ、その翌日のこと、その天井にはね上げられたゴミ袋が多数あるではありませんか、これをあなたはどうか考えますか?

はね上げられたごみ袋を持って自動車で出勤するアワレなドライバーが多数いることを立証する何物でもありません。

世の奥さん方も、

こんなにみじめな主人にするのも、あなた自身ですゾー。

これを女権の拡張というか、これを夫権の墮落というか、世帯主のサービスマン過剰か、

もし、あそこへごみを捨てているドライバーは心の貧しい奥さんを持っている人だと思つて、その人を見つめ、あわれんで下さい。

。暴力犯罪の防止
。交通事故の防止

。雑踏事故の防止
としておりますので、

皆さま方のご協力を
お願いします。

荒 尾 警 察 署
荒尾地区防犯協会連合会



おしらせ

◎屋外、屋内の露出管はもちろ

んのこと、壁内でも北向きのところ、風あたりの強いところは寒さから水道管の凍結破損をふせぐため防寒保護を

お忘れなく……。

寒さから水道管を

守りましょう

◎既設管で屋外上立り管など外気にふれる露出部など例年凍るところにはお早目に保温材をとりつけて防寒保護につとめましょう。

工事是指定工事店が行います。

水道料にして一晩約二十円程度ですみすがもし破損して修理しますと多額の費用を要します。

十二月になり皆様お忙しい毎日をお過ごしのことと思います。

ある方は腹赤水源(電話八一二二七九)をご利用下さいます

年末年始休暇中の

水道局への

力いただき深く感謝いたしております。

ご連絡について

さて、年末年始下記期間中、

五十二年十二月二十八日より、

水道局にご用件並びにご連絡の

五十二年一月五日まで。

町役場は十二月二十九日から一月三日まで休庁です。住民票などの請求は早目をお願いします。