

広報

ながす

発行 長洲町
編集 広聴室

No.95 S.49.9.1

きょうの人口

7月末日現在

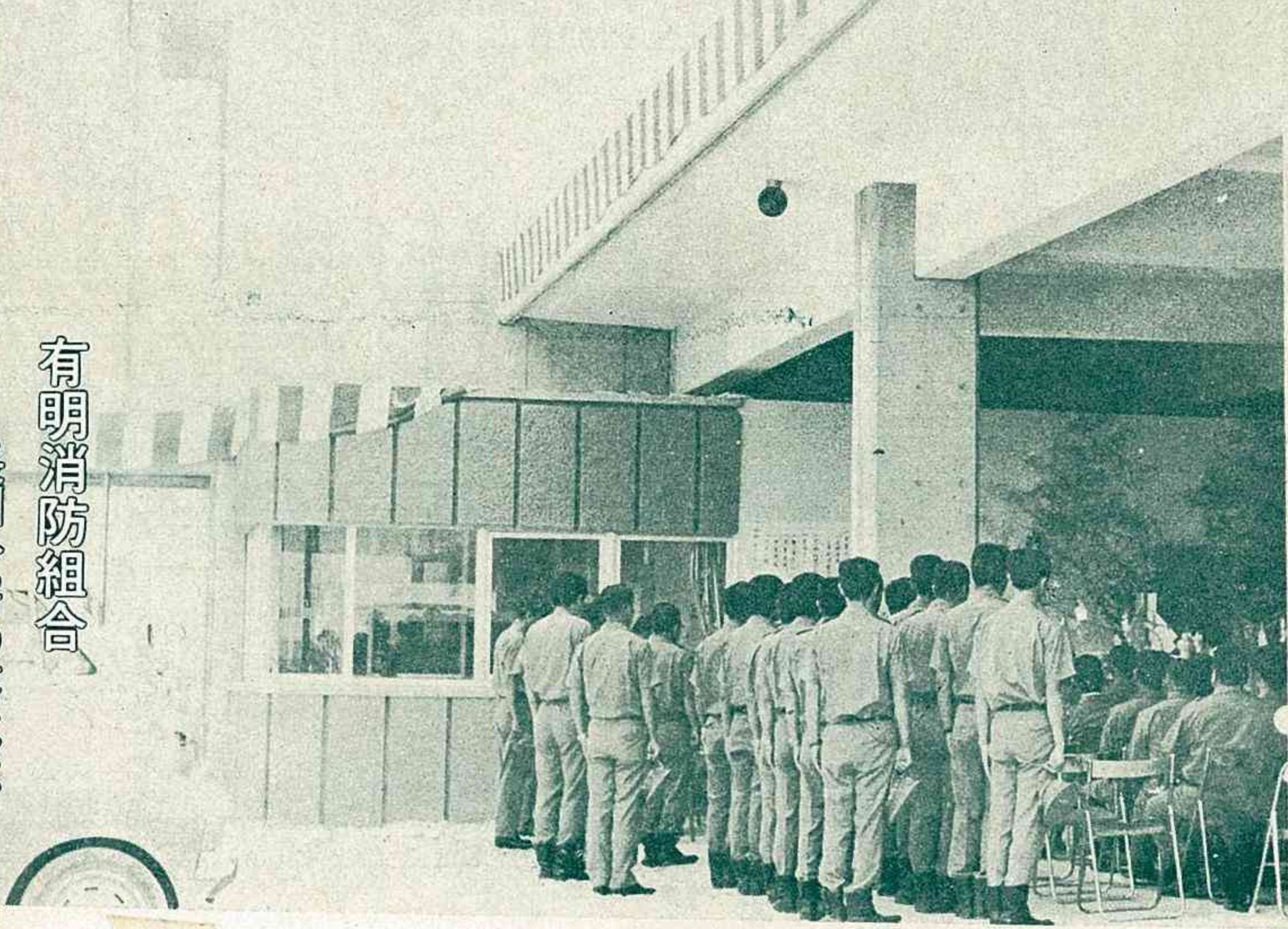
◆人口 16,134(+7)
 {男 7,958(+11)
 {女 8,176(-4)
 ◆世帯数 4,134(-7)
 ()内は6月末比

充実した消防力

有明消防組合

長洲分署の落成式

(八月十三日)



九月八日 渡辺医院 (下今)
 九月十五日 浦島医院 (出町)
 九月二十二日 永原医院 (清源寺)
 九月二十九日 池本医院 (上東)
 原則として午前九時より午後五時までで往診はいたしません。

日曜在宅医

おもな内容

- ☆ 選挙人名簿の縦覧 (2)
- ☆ 小型船舶検査 (2)
- ☆ 世帯更生資金の改正 (3)
- ☆ 交通災害見舞金支給 (4)
- ☆ 西山君全国大会へ (4)

小型船舶検査が

9月1日よりはじまりました

このほど国では船舶の安全を確保するための法律「船舶安全法」を改正、これら小型船舶の検査を国が指定する機関に行わせることになりました。

この機関が「日本小型船舶検査機構」で県内では「三角支所」があります。

取扱う船の種類は？

わが国の海岸から20カイリ以内の海面、港内、河川や湖沼のみで使われるモーターボート、つり舟などのレジャーボート、客船や一般の舟艇で船の長さが12メートル未満の小型船舶です。

検査はいつから？

昭和49年9月1日以降に新しく造られる船はその日から。現在すでに使われている船は用途や長さごとにそれぞれ次の表の期限までに検査を受けなければ運航できません。

※もし違反すると罰則（一年以下の懲役、又は30万円以下の罰金）がかかります。このため本機構では昭和49年9月1日から各支部および支所において、

船の用途	検査を行う期間	
	モーターボート	その他の小型船
4m以上	10m以上	49年9月1日から 50年3月31日まで
12m未満	12m未満	51年3月31日まで
3m以上	8m以上	
4m未満	10m未満	52年3月31日まで
3m未満	8m未満	

選挙人名簿の縦覧について

定時登録により新たに登録された者の住所、氏名、生年月日を左記のとおり縦らん供しますのでお知らせします。

期間 昭和四十九年九月十一日から
九月十五日まで
場所 長洲町役場総務課

定時登録とは
毎年九月一日現在により当該市町村の選挙人名簿に登録される資格を有する者（今回は本年六月一日までに当地に転入又は住所を設定した者で、生年月日については、昭和二十九年九月二日以前に生れた者）を九月十日に選挙人名簿に登録すること

有明海区漁業調整委員会
委員選挙人名簿の登録申請について

有明海区漁業調整委員会 委員選挙人名簿の登録申請について

九月一日現在により有明海区漁業調整委員会委員選挙人名簿を調整しておりますが、次の事項に該当される方まだまだ登録申請していない方は駐在員又は選管に九月五日までに印鑑持参の上申出て下さい。

- 一、長洲町の区域内に住所又は事業場を有する者であって一年に九十日以上漁船を使用する漁業を営み又は漁業者のために漁船を使用して行なう水産動植物の採捕若しくは養殖に従事する者
- 二、海苔及び建養殖者及び同漁業従事者であって、一年に九十日以上従事する者
- 三、年令については昭和四十九

年十二月五日で満二十才以上の者が
町選挙区において次の五名の方が当選されました。

五名平野土地改良区総
代選挙の結果
昭和四十九年八月二日執行（全選挙区無投票）の玉名平野土地改良区総代選挙の結果、長洲

氏名	住所
西山利道	上沖洲
石本勝	上沖洲
森本克己	腹赤
池上光次	腹赤新町
宮本直志	清源寺

土地や建物を 売ったとき

土地や建物を売ったときの利益を「譲渡所得」といいます。この「譲渡所得」に対する税金は、他の所得と切り離して計算することになっていきます。また、売った土地や建物を保持していた期間によって長期譲渡所得と短期譲渡所得に区分してそれぞれ違った方法で税金を計算します。

ところで、自分が住んでいる建物やその敷地を売ったときは、譲渡所得から一、七〇〇万円の特別控除額が差引かれます。しかし売った相手方が自分の親族のような特別な関係にある場合には差引かれません。一方、自分が住んでいた建物を空屋にしている人でも、空屋にした日から一年以内

次に、土地取用法などで公共事業のために土地や建物などを収用され、補償金をもらったというような場合があります。

このようなときは、収用された土地などの譲渡所得から二〇〇〇万円を差引いて税金を計算する方法と代りに買った資産の代金を補償金から差引いてその残額について税金を計算する方法のどちらかを選択することができます。

内に売れば、この特別控除額が差引かれます。また、転勤などのため、本人が一時的に住んでいない場合でも、家族がその建物に住んでいる場合にはこの特別控除額が差引かれます。

大明神チームが 堂々優勝

郡子ども会ソフト大会

第三回玉名郡子ども会親善ソフトボール大会が八月八日岱明町営グラウンドで行われ、本町代表の大明神チームが優勝した成績は次の通り

- 一回戦 大明神3対0陸合子ども会
- 準決勝戦 (岱明町代表) 大明神1対0本村子ども会
- 決勝戦 (天水町代表) 大明神2対0白木子ども会 (玉東町代表)



(優勝した大明神チーム)

成績を収めた。

- ◎可搬動力ポンプ操法の部
 - 一位 横島町消防団
 - 二位 天水町消防団
 - 三位 長洲町消防団
- ◎自動車ポンプ操法 (第六分団)
 - 一位 天水町消防団
 - 二位 三加和町消防団
 - 三位 長洲町消防団 (機動隊)

郡消防操法大会

八月九日、玉名郡消防操法大会が天水中グラウンドで行われ、長洲町消防団は次の通り優秀な

世帯更生資金の改正

この世帯更生資金のことに ついては、広報「ながす」(昭和49・1・1第80号)でお知らせしておりますが、貸付額等の改

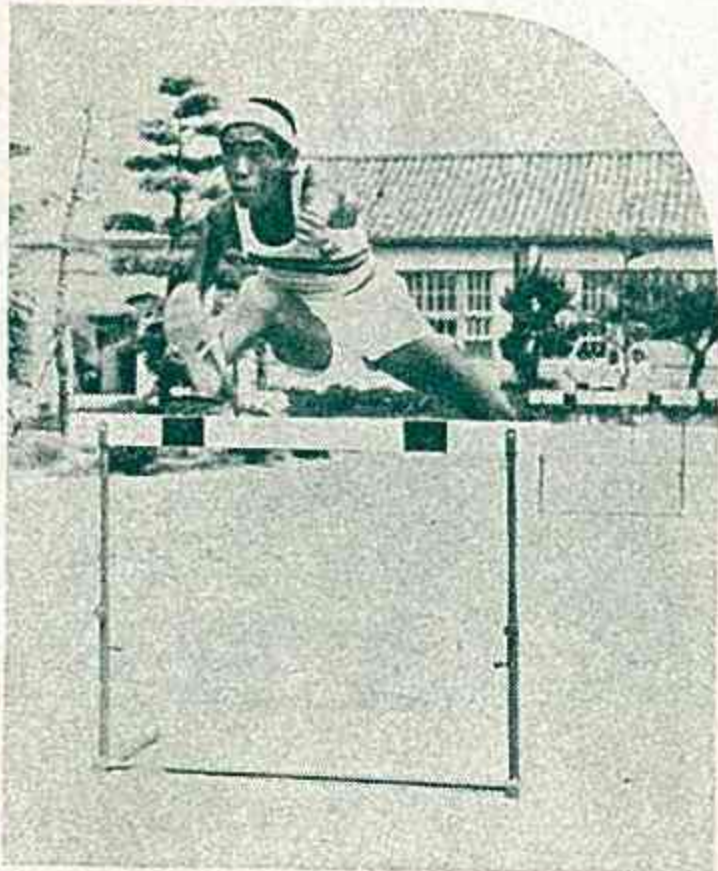
世帯更生資金貸付条件一覧表

(昭和49.8.2改正)

資金種類	貸付限度	据置期間	償還期限	利率	備考
更生資金	生業費 350,000円以内	1年以内	6年以内	年3%	貸付限度 特に必要と認められる場合 700,000円以内
	支度費 30,000円以内	6月以内			
身障更生資金	生業費 350,000円以内	1年以内	8年以内	年3%	貸付限度 特に必要と認められる場合 700,000円以内
	支度費 30,000円以内	6月以内			
生活資金	生業費 350,000円以内	1年以内	5年以内	年3%	技能習得費又は療養資金の貸付けを受けている期間に限る。特に必要と認められる場合は月額30,000円以内
	支度費 30,000円以内	6月以内			
福祉資金	生活費 15,000円以内	6月以内	3年以内	年3%	・出産に際し必要な経費 20,000円以内 ・葬祭に際し必要な経費 22,000円以内 ・転宅に際し必要な経費および老人又は身障者のための器具等は 50,000円以内
	生活費 15,000円以内	6月以内			
住宅資金	500,000円以内	6月以内	6年以内	年3%	
	500,000円以内	6月以内			
修学資金	高校月額 3,000円以内	6月以内	8年以内	無利子	貸付限度 特に必要と認められる場合 月額11,000円以内
	高専短大月額 7,000円以内				
療養資金	大学月額 8,000円以内	6月以内	5年以内	年3%	貸付限度 特に必要と認められる場合 150,000円以内
	大学月額 8,000円以内				
災害援護資金	就学支度費 30,000円以内	1年以内	6年以内	年3%	ア 家財のみ破損の場合 200,000円以内 イ 住宅の半壊、半焼の場合 300,000円以内 ウ 住宅の全壊、全焼の場合 500,000円以内
	就学支度費 30,000円以内				

西山君 (長洲中)

全国大会へ



カモシカのよ
うな脚でハード
ルをまたぐ少年
は西山哲男君（
長洲中三年）、
八月十七、十
八日国立競技場
で行われた第一回全日本中
学校陸上競技選手権大会の一
〇〇mハードルに出場した。
標準記録十四秒一を見事に
突破し、熊本県代表四名のう
ち選ばれ、晴れの舞台とな
った。



(五年連続優勝のバレー)

郡民体育祭

(球技・格技) 成績

去る八月十一日、郡内各地で
第二十九回郡民体育祭球技、格
技大会が行われ、当町より八種
目に出場し、次の通り優秀な成
績を収めました。

- △バレーボール男子 優勝 (五年連続)
- △同 女子 準優勝
- △バスケット 三位
- △バドミントン 準優勝

△卓球(団体) 準優勝

(個人男子)

優勝 上田正之 (向野)

準優勝 兼浜勝政 (上今)

三位 福田 聡 (平原)

(個人女子)

三位 福島和子 (向野)

△柔道(団体) 優勝

(個人初段の部) 準優勝 徳永

(個人二段の部) 優勝 西田

△剣道 準優勝

△ソフトボール 一回戦菊水町

に5対3で敗る。

預金者貸付を

20万円まで引上げ

郵便局より

郵便貯金預金者の利益増進を
はかるため、預金者貸付「ゆう
ゆうローン」の貸付金が、お一
人二十万円までに引きあげられ
ました。

このローンは、せっかくの貯
金をおろさなくても、郵便貯金
を担保にし、安い利息でお一人
二十万円までを、六か月以内に
ご返済いただく約束でご用立て
するものです。定額(定期)貯
金証書または積立貯金通帳と印
鑑を郵便局にお持ちになれば、
その場ですぐご用立てします。

ボーナスや臨時の収入は、
ひとまず定額貯金にお預けにな
り、楽しいレジャーなどの資金
計画には便利な「ゆうゆうロー
ン」をご利用ください。
またマイホームの建設を思案
中の方には、住宅積立貯金をお
すすめします。お近くの郵便局
にご相談ください。

家出人を

お尋ねの方へ

皆さんの御家族、知人など
で家出をされた方をお探しの
方はありませんか。全国各地
で発見されて、まだ身元の判
らない死体の記録をもとに相
談に応じますので気軽におこ
しください。

記

とき 九月一日より

九月三十日まで

ところ 荒尾署防犯係

県勤労者美術展 開催

□主催 熊本県

□会期 十一月二十二日(金)

から十一月二十七日

(水)まで

□会場 鶴屋百貨店6階催場

□種目 絵画(洋画・日本画)

・書・写真
※その他詳細については役場広
聴室に問い合せて下さい。

冷蔵庫の点検を

冷蔵庫の後に、ほこりがたま
ると放熱器の能率が低下し、冷
えにくくなり、電気のムダ使い
となります。手まめにそうじし
ましょう。

手動霜取りのものは、霜が多
くなると冷却能率が下がり、ム
ダな電力を消費しますから、手
まめに霜取りをしましょう。

おくやみ

次のかたから香典返しの意味
で多額の御寄付を社会福祉協
会へいただきました。ここに厚
く御礼申し上げますとともに故
人のご冥福をお祈りします。

(寄付者) (物故者) (住所)

永野てる子 亡為雄 下宝

。南九州土佐犬連合会長洲支部
結成記念として会長、東田幸殿
より社会福祉事業資金として金
一封寄贈(新山)

☆善意銀行預託分

長洲町役場交通安全推進隊一

同より老人家庭奉仕事業対象者

へ金一封