

平成24年消防出初式を
開催します

■日時

1月8日⑩ 午前9時

■場所

長洲小学校

■内容

分列行進／幼年消防ク
ラブ演技／玉落とし競
技

※午前7時と9時にサイ
レンが鳴ります。

※駐車台数に限りがあり
ますので、乗り合わせて
お越しください。

■総務課 防災交通係

(☎⑦3104)

1月リサイクル体験
受講者募集!!

①講座名
ポンチョを作ろう
※2ヵ月(1月、2月)
連続講座



■日時 1月23日⑩

午前9時30分～午後3時

■講師名

土山 千代子 氏

■募集人員 10人

■募集期限

1月10日⑩午後4時まで

※応募者多数の場合は抽
選 13日⑩ 午前10時

②講座名
布で作る花「すいせん」



■日時 1月24日⑩

午前9時30分～正午

■講師名

斉藤みよ 氏

■募集人員 10人

■募集期限

1月13日⑩午後4時まで

※応募者多数の場合は抽
選 18日⑩ 午前10時

※それぞれ準備するもの
についてはお問い合わせ
ください。

■園クリーンパークファイ
ブ(☎⑦4433)

20国民年金に加入する
国民年金の人へ

国民年金は万が一、事
故や病気で障がいが残つ
たときや、一家の働き手
が亡くなったときでも、
自分の生活や残された家
族の生活を守ります。
ただし、納め忘れがあ
ると、年金による補助が

受けられなくなることも
ありますので必ず加入し
ましょう。

加入の手続きは、住民
環境課窓口または玉名年
金事務所へお問い合わせ
ください。

●免除もあります

保険料の納付が困難な
場合は、保険料の支払
いを猶予する制度があ
ります。

●年金手帳について

年金に関する手続きの
ときに必要になります
ので、一生大切に保管
してください。

■住民環境課 戸籍住民
係(☎⑦3116)

玉名年金事務所

(☎⑦41612)

ながす金魚募金ご協力ありがとうございました

皆さんのご厚意から寄せられた
義援金の総額

7,151,645円

義援金については、11月30日にすべて日本
赤十字社熊本県支部に寄付を行いました。
ご協力ありがとうございました。

相談できます!

相談は無料で、秘密は守られます。

相 談	日 時	場 所	問い合わせ
生活とこころの無料相談会	1月17日⑩ 午後1時30分～4時30分	すこやか館	総務課総務係(☎⑦3113)
障がい者巡回相談	1月18日⑩ 午前9時30分～11時30分	玉名市文化センター	福祉保健介護課福祉係(☎⑦3135)
国民・厚生年金相談	1月24日⑩ 午前10時～午後3時	荒尾市役所	日本年金機構玉名年金事務所(☎⑦41612)
定例行政相談	1月25日⑩ 午後2時～4時	長洲町中央公民館	総務課総務係(☎⑦3113)

注) 障がい者巡回相談、国民・厚生年金相談は、事前の予約が必要です。

指名競争入札結果

●入札日：11月29日

工事(業務名)	落札業者名	予定価格(円)	落札金額(円)	落札率	参加業者数
合併処理浄化槽設置(その2)工事	(有)寺田工建	1,569,000	1,491,000	95.03%	6
橋梁長寿命化修繕計画策定業務委託	(株)有明測量開発社	2,846,000	2,698,500	94.82%	12
長洲町役場庁舎排煙窓改修工事	前田建設(有)	2,174,000	2,047,500	94.18%	7
長洲町町民研修センター改修工事	(資)栗原工務店	6,943,000	6,825,000	98.30%	7
町内一円交通安全施設等設置補修工事	(株)安全総業	9,024,000	7,219,200	80.00%	14
下北口・大木浦線道路舗装工事	光洋(株)	2,218,000	2,100,000	94.68%	7
塩屋・赤崎線(永方地内)外1件道路改良工事	信和建設(株)	7,570,000	7,182,000	94.87%	8

長洲町環境川柳紹介

・陽の光 メガソーラーで あつめるよ
・暑いけど 資源を守る 太陽光

那須 陽平くん(清里小6年)
中村日和里さん(清里小6年)

申告の準備は進んでいますか？ — 平成24年度

2月から申告相

申告に必要な書類

①印かん(通帳印が必要な場合もあります)

②障害者手帳・療育手帳・精神障害者保健福祉手帳など

③源泉徴収票(給与所得者及び公的年金受給者)

④事業所得(営業・農業、その他事業所得者)などの収支計算をしてある内訳書

⑤生命保険料・個人年金保険料および損害保険料・火災(地震)保険料など、各種保険会社が発行した控除証明書・国民年金保険料控除証明書や社会保険料の支払金額がわかるもの

⑥その他

医療費控除を受ける場合には、医療費などの領収書または証明書(介護保険についても同じ)、医療費の明細書(税務課・税務署常備)、保険金などで補てんされた金額がわかるものを持参してください。また、医療費の計算も申告を受ける前には必ず計算しておいてください。

申告の必要がない人

①年金収入のみで、
・65歳未満の人で年金収入金額が98万円以下の人
・65歳以上の人で年金収入金額が148万円以下の人

②給与収入のみで年末調整が済んでいる人で、他に収入がない人

③確定申告書を玉名税務署に提出される人

非課税所得(雇用保険の失業などの給付、遺族年金、障害年金など)のみの人および無収入の人の申告

該当する人は、簡易申告で待ち時間なしで申告できますので受け付けてお申しください。

その他

①株や土地の譲渡、住宅借入金特別控除・医療費控除をする人の申告

事前に税務署または税務課窓口で説明を受け、それぞれ関係書類を受け取り作成したものを申告当日にご持参ください。

②所得税の振替納税をする人や、所得税の還付を受ける人の申告

本人名義の金融機関口座番号の控えと、その通帳の登録印をご持参ください。
※所得の内容によっては税務署で申告する必要があります。

(平成23年分)住民税・国民健康保険税申告相談 —

談が始まります

毎年混雑する申告相談・・・
スムーズな申告を行うキーポイント!

- ①事前に関係書類を作成する
医療費控除/収支内訳書/株や土地の譲渡/
住宅借入金特別控除/ など
 - ②書類はすべて整理して持参する
- 少しの心がけでスムーズな申告が可能になります。

申告相談は、平成23年中(1月～12月)の収入・所得について申告するものです。

申告をしないと、所得証明書など各種証明書の交付や国保税の減額措置を受けることができませんので、必ず行いましょう。

日程は行政区ごとに分けていますが、都合がつかない場合は別の日に申告することもできます。

申告内容によっては電話で済む場合もありますので、事前にご確認ください。

■相談受付時間 午前9時～11時／午後1時～3時30分
■場 所 長洲町中央公民館

※受付時間内に受付簿に記載してください

申告前説明会を開催します

- 年金所得者確定申告相談会
 - 日 時 1月27日(金) 午前10時～正午 午後1時～4時
 - 場 所 長洲町中央公民館
 - 持ってくるもの
公的年金などの源泉徴収票、筆記用具、電卓、印かん、その他申告に必要なもの
 - 町で申告する農業所得者(青色申告以外)説明会
 - 日 時 2月3日(金) 午前10時15分～正午 午後1時15分～3時 午後3時15分～5時
 - 場 所 長洲町中央公民館
 - 内 容 収支内訳書(農業)作成について
 - 持ってくるもの
筆記用具、電卓、印かん、その他申告に必要なもの
※農業所得以外の収支内訳書を提出する必要がある人(漁業・養魚・営業・不動産など)は、自分で計算、記入をお願いします。ただし、記入に自信がない人は申告期間前でも相談を受け付けますので、気軽に税務課窓口または電話でご相談ください。
- ☎ 税務課 課税係 ☎3123

障害者控除対象者認定書を交付します

障害者控除認定証の交付を受けると、住民税、所得税申告時に所得控除の対象となります。

■交付対象
65歳以上の要介護認定者で、認定書交付基準(下表)に該当する人

控除区分	認定書交付基準
障害者控除	障がい高齢者の日常生活自立度が「B1」または「B2」の人
	認知症高齢者の日常生活自立度が「IIIa」または「IIIb」の人
特別障害者控除	障がい高齢者の日常生活自立度が「C1」または「C2」の人
	認知症高齢者の日常生活自立度が「IV」または「M」の人

※障害者手帳などの交付により障害者控除を受けている人は認定書の交付を受ける必要はありません。

※認定基準日は、平成23年12月31日現在の状況で判断します。判定の結果、非該当となることもあります。

※障害者控除対象者の認定は、住民税・所得税の申告時に適用を受けるもので、そのほかの制度やサービスの対象にはなりません。

※認定書の申請は早めに行うようにしましょう。

■申請できる人
本人または家族(代理人申請の場合は委任状)

■持ってくるもの
印かん(申請者と異なる場合は両方の印かん)

☎・☎ 福祉保健介護課 介護保険係 ☎3144

所得の種類	日 時	行 政 区
年金所得のみ	2月16日(木) 17日(金)	平原 清源寺 上沖洲 腹赤 腹赤新町
	2月20日(月) 21日(火)	折地 赤崎 高田 鷺巣 立野 向野 宮崎 赤田 葛輪 永方 塩屋 向野北 古城
	2月22日(水)	新町 西新町 宮ノ町 松原 新山 宝町
	2月23日(木)	磯町 上町 中町 下本 今町 下東 西荒神 東荒神 大明神
	2月24日(金)	出町 建浜 駅通 梅田
全 所 得	2月27日(月)～3月1日(木)	平原 清源寺 上沖洲 腹赤 腹赤新町
	3月2日(金)～3月6日(火)	折地 赤崎 高田 鷺巣 立野 向野 宮崎 赤田 葛輪 永方 塩屋 向野北 古城
	3月7日(水)～3月9日(金)	出町 新町 西新町 宮ノ町 松原 新山 宝町 磯町 上町 中町 下本 今町
	3月12日(月)～3月15日(木)	下東 西荒神 東荒神 大明神 建浜 駅通 梅田

※事業所得(営業所得、農業所得、不動産所得など)がある人は、年金所得のみには該当しませんので、全所得の申告日をご利用ください。
※土日・祝日などの受け付けおよび相談は、行っていませんのでご注意ください。

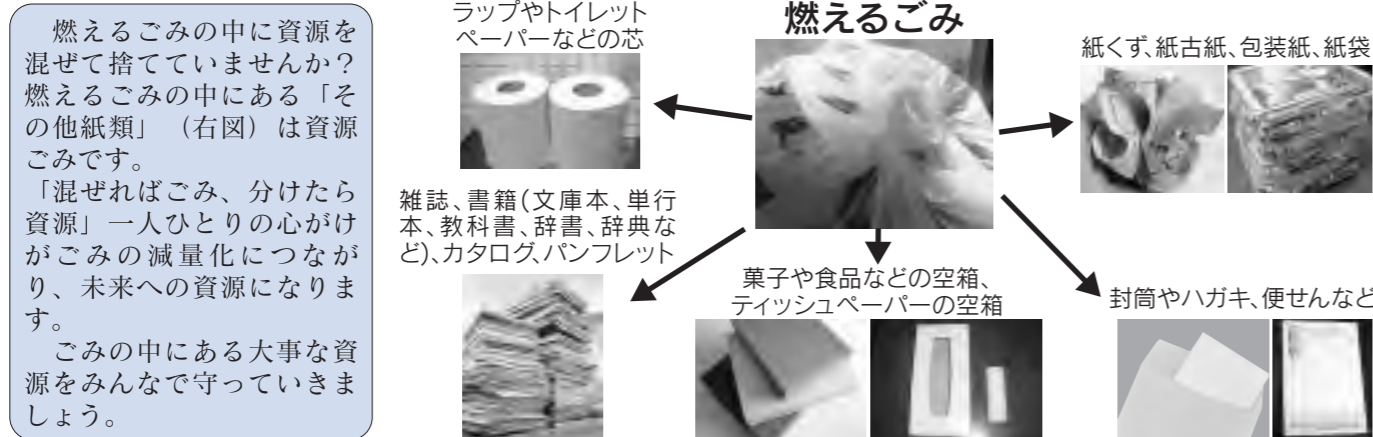
長洲町環境川柳紹介

・太陽の 光をつかう 太陽光 溝口 純平くん(清里小6年)
・エコなこと 考えたなら 太陽光 黒崎 元太くん(清里小6年)

・太陽で 電気を作る すてきだね 古川 未央さん(清里小6年)
・太陽で 節電になるね ありがとう 荒木 一奈子さん(清里小6年) Nagasu 2012.1 14

資源を捨てていませんか？

燃えるごみから「その他紙類」(資源ごみ)に分けて未来に生かす



(※)ビニールなどが貼り付けられているものは必ず取り除いてください。
(※)資源ごみ回収団体へ出す場合は、透明のビニール袋で出してください。

「禁忌品」を出していませんか？

紙の中には、再び紙に再利用できない「禁忌品(きんきひん)」と呼ばれるものがあります。禁忌品が資源物に混入すると、リサイクル工場での品質の低下、機械の故障の原因となります。禁忌品は資源物に混ぜずに「燃えるごみ」として出してください。

<禁忌品(例)>

- ・ビニール加工紙(引っ張ったらビニールが見える紙、引っ張っても破れない紙)
- ・カーボン紙(宅配便の荷札、領収書など)
- ・防水加工紙(紙コップ、ヨーグルトの容器など)
- ・金銀加工紙(カップめんの紙ふたなど)

ポイ捨ては犯罪です

ごみが捨てられ散乱している光景。あなたはどう思いますか。心無い人が捨てたごみを見て何を感じますか。ごみは地域の景観を損ねるだけでなく、回収には多くの時間と多くの人たちの労力がそこにあることを決して忘れてはいけません。

ごみのポイ捨て(不法投棄を含む)は犯罪です。悪質な不法投棄でごみを捨てた人が特定された場合は、警察への通報を行います。美しい長洲町に住むために、一人ひとりがごみについて考えましょう。



不法投棄された河川敷

岡 住民環境課 環境対策推進係 ☎ 3122

長洲町建設工事等入札参加資格審査申請受け付け(追加分)

平成24年度に発注する建設工事および測量・建設コンサルタント業務などの契約に係る一般競争入札(指名競争入札を含む)への参加申請追加受け付けを行います。

期間	3月1日(☎)～3月30日(☎) 消印有効(土、日、祝日除く)
有効期間	平成24年4月1日～平成25年3月31日
提出書類	町ホームページに掲載しています
提出方法	フラットファイル(A4判、建設工事は水色または青、コンサルタントは黄色またはオレンジ色で、とじ具とも焼却可能なもの)に必ず提出書類の番号順にとじ、表紙および背表紙に商号または名称を記載してください
その他	申請書提出後、記載事項に変更があった場合は、すみやかに変更届けを提出してください
申・岡 総務課 財務係 ☎ 3178	

長洲町物品調達等入札参加資格審査申請受け付け

平成24、25年度に発注する物品調達など(物品の買入れ、借り受け、製造の請負、役務の提供および業務委託など)の契約に係る一般競争入札(指名競争入札を含む)への参加申請の受け付けを行います。

期間	2月1日(☎)～2月29日(☎) 消印有効(土、日、祝日を除く)
有効期間	平成24年4月1日～平成26年3月31日
提出書類	申請書などの様式は総務課窓口、またはホームページにも掲載しています
提出方法	フラットファイル(A4判、緑色、とじ具とも焼却可能なもの)に必ず提出書類の番号順にとじ、表紙および背表紙に商号または名称を記載してください
その他	申請書提出後、記載事項に変更があった場合は、すみやかに変更届けを提出してください
申・岡 総務課 財務係 ☎ 3178	

長洲町環境川柳紹介

・太陽の あつさを使い 発電中 福田 蒼くん(清里小6年)
・毎日の 家計を助ける 太陽光 田成航大くん(清里小6年)

エコライフは地球を救う

—みんなで地球にやさしい取り組みを！みんなで省エネ、ストップ温暖化！—

少しの省エネも、みんなが取り組めば大きな省エネにつながります。小さなことの積み重ねが地球を救う大きな力になります。少しずつ、身近なことからはじめてみませんか？

さあ、あなたも今日からエコライフ！

①エアコンを使いたいときは

暖房使用時の室温は20℃を目安にし、必要なときだけ使う

- そうすると…
- ・年間約32.9kgのCO₂削減効果
 - ・年間約2,000円の節約効果が期待できます。



②ガスファンヒーターを使いたいときは

室温は20℃を目安にし、必要なときだけ使う

- そうすると…
- ・年間約48.8kgのCO₂削減効果
 - ・年間約3,600円の節約効果が期待できます。



③石油ファンヒーターを使いたいときは

室温は20℃を目安にし、必要なときだけ使う

- そうすると…
- ・年間約66.3kgのCO₂削減効果
 - ・年間約2,000円の節約効果が期待できます。



④冷蔵庫の中身を整理して

ものを詰め込みすぎない
詰め込んだ場合と比較すると…

- ・年間約15.4kgのCO₂削減効果
- ・年間約960円の節約効果が期待できます。



⑤自動車を運転するときは

発進時に5秒間で20km/h程度の加速、停車するときはアイドリングストップをする

- 5秒間の省エネ意識で…
- ・年間約194kgのCO₂削減効果
 - ・年間約11,000円の節約効果が期待できます。
- アイドリングストップで…
- ・年間40.2kgのCO₂削減効果
 - ・年間約2,300円の節約効果が期待できます。



長洲町はどんな取り組みをしているの？

町では、地球温暖化(※1)防止対策として「第2次長洲町地球温暖化防止対策実行計画(平成18年度～平成22年度)」を策定し、公用車や各公共施設など温室効果ガス(※2)(二酸化炭素)の削減に努めています。

その結果、平成16年度を基準として、平成22年度の全体排出量で6.4%の温室効果ガス(二酸化炭素)を削減することができました。これは、実行計画の当初削減目標3.3%を達成する結果になりました。

◆温室効果ガス(二酸化炭素)の排出量

…削減目標 3.3%

項目	平成16年度基準(kg)	平成22年度		
		排出量(kg)	増減量(kg)	増減率(%)
ガソリン	49,531	42,962	△6,569	△13.3
灯油	347,567	364,797	17,230	5.0
軽油	1,068	129	△939	△87.9
A重油	218,855	135,630	△83,225	△38.0
LPG	14,186	27,417	13,231	93.3
電気	1,289,982	1,228,256	△61,726	△4.8
合計	1,921,189	1,799,191	△121,997	△6.4

(※1)地球温暖化

化石燃料(石炭、石油など)の使用量の増大に伴い、二酸化炭素をはじめとする温室効果ガスの大気中の濃度が増加を続け、これによって地球の平均気温が上昇してまいります。これが地球温暖化とよばれている現象です。

(※2)温室効果ガス

太陽からの熱を地球に封じ込め、地表を暖める働きを持つガスを「温室効果ガス」といいます。主なものとして、二酸化炭素やメタンなどが挙げられますが、これらのガスは大気中にごく微量に存在しています。

・ソーラーカー とってもエコだね うれしいね 福田更紗さん(清里小6年)
・太陽光 屋根につければ エコになる 寺田愛加さん(清里小6年)

自殺予防講演会

「現代人のメンタルヘルス」

様々な問題で悩んでいる人が自殺へ傾かないために、周囲の人に「気づき」「つなぎ」を促し、自殺を未然に防止することをテーマに自殺予防講演会を開催します。

■日時 2月18日(土)

■開場 午後1時30分

■開演 午後2時

■場所 ながす未来館 文化ホール



■講師
おおたわ
史絵氏

■入場料
無料

■主催
長洲町・
熊本県有明保健所
■福社保健介護課
福祉係(☎⑦3135)

パソコン教室(2月分)生徒募集

(各コース10人まで 定員になり次第、締め切ります)

●時間 午前9時30分～正午 受講料3,000円のコース

①ゆっくりコース シニア向け(初級)

・日程 2月7日(火)～3月15日(木) (全12日間)

②ゆっくりコース シニア向け(中級)

・日程 2月8日(水)～3月16日(金) (全12日間)

●時間 午後1時30分～4時 受講料1,000円のコース

③IT講座(入門) Windows7コース

・日程 2月7日(火)～10日(金) (全4日間)

④ワープロ(入門) Word2007コース

・日程 2月14日(火)～17日(金) (全4日間)

⑤表計算(入門) Excel2007コース

・日程 2月21日(火)～24日(金) (全4日間)

⑥IT講座(入門) Windows7コース

・日程 2月28日(火)～3月2日(金) (全4日間)

■申し込み 1月4日(水)～

■総務課 総務係(☎⑦3113)

■ながす未来館窓口(☎⑨2005)

軽トラ市(毎月第4日曜開催)

新鮮な有明海の魚介類、地元でとれた野菜や手づくりお菓子などが並びます。ぜひ一度ご来場ください。

■日時 1月22日(日) 午前8時～正午(小雨決行)

■場所 金魚と鯉の郷広場

■出店者 商業者、漁業者、農業者など

■長洲町商工会(☎⑦0410)

あなたの仕事探しをお手伝い
ジョブカフェが長洲にやってくる

■対象 おおむね35歳未満の人
(保護者などの相談も可)

■日時 1月24日(土) 午後1時～5時
※事前の予約が必要です。

■場所 長洲町中央公民館

■内容 ・就職に関する悩み事相談
・職業適性診断
・応募書類の書き方、面接の受け方

■申込期限 1月23日(金) 午後5時

■申・問 ジョブカフェ玉名ランチ(☎⑦1125)

日本の「いま」を教えてください
平成24年経済センサスー活動調査を実施します

平成24年経済センサスー活動調査を平成24年2月1日現在で実施します。

この調査は「経済の国勢調査」といわれるもので、全国の全ての事業所、企業を対象にわが国の経済の実態を明らかにすることを目的に実施されます。1月下旬頃より、町内の事業所、企業の皆さんのところに、調査員が調査のお願いに伺います。詳細についてはお問い合わせください。

■問まちづくり課 企画調整係 (☎⑦3239)

インターネット公売会を行います

町税滞納による差し押さえ品の公売会を実施します。各種税金は納期内に納めましょう。

■公売動産 家庭用ゲームソフトなど
約10品程度

■見積金額 現在未定です。公売保証金が必要な物件はクレジットカードの登録が必要です。

■公売場所 ヤフー・官公庁オークション
(http://koubai.auctions.yahoo.co.jp/kum_nagasu_town)

■公売方式 せり売り方式

■参加申込期間

1月6日(金)午後1時～1月20日(金)午後11時

※期間内に参加申し込みの手続きを済ませないといないと入札に参加できません。

■下見期間 1月10日(土)～13日(金)

午前9時～午後5時

(※希望する場合は事前連絡が必要です)

■下見場所 税務課窓口

■その他 差し押さえ品の公売のため、公売期間中であっても事前の予告なく中止する場合があります。

■問税務課納税係(☎⑦3124)