



初めての ハッピーバースデー

掲載募集中!

はじめての誕生日の記念に、
広報がすに掲載しませんか。
掲載を希望する人は、写真と
コメントを添えてまちづくり課まで
お申し込みください(60文字まで)
☎まちづくり課 ☎78-3239



平成 23 年 12 月 5 日
新山区
パパ 淳一郎さん
ママ 麻未さん
♡パパとママから
ハッピーバースデー☆
お姉ちゃんが大好き
でいつもくっつき
まわってるれんくん。
いっぱい笑っていっ
ぱい泣いて大きく
育ってね♡



平成 23 年 12 月 12 日
清源寺区
パパ 秀樹さん
ママ かほるさん
♡パパとママから
誕生日おめでとう!
病気やケガなくすく
すくと育てくれて
ありがとう。これか
らもお姉ちゃんと仲
良くいっぱい遊ぼう
ね♡

強い歯で何でも かめる元気な子!

これからもむし歯ゼロで過ごしましょう!

3歳児健康診査を11月9日、
すこやか館で行いました。
歯科健診で、むし歯がなかった
子どもたちです。



永畑 春一くん
(平原)



橋本 飛奈姫ちゃん
(向野北)



中原 柚音ちゃん
(出町)



内野 琴春ちゃん
(向野北)



村上 漣くん
(向野北)



長濱 寿輝くん
(宝町)



山川 奏太くん
(宮ノ町)



誕生日	出生児	性	保護者名	行政区
9.19	杉本 梨心	女	健悟	向野
9.26	北岡 繪門	男	昭二郎	向野北
9.26	木下 幸音	男	和幸	建浜
9.29	萩原 大介	男	裕樹	清源寺
10.5	寺本 気竜	男	大助	向野北
10.9	山崎 弥乎	女	貴博	赤崎
10.11	猪口 諒	男	博樹	平原
10.15	木原 琉惺	男	弘智	古城
10.17	上田 哩楠	女	修一	東荒神
10.20	梅本 快聖	男	武史	上沖洲

(平成 24 年 10 月 31 日受け付け分まで)

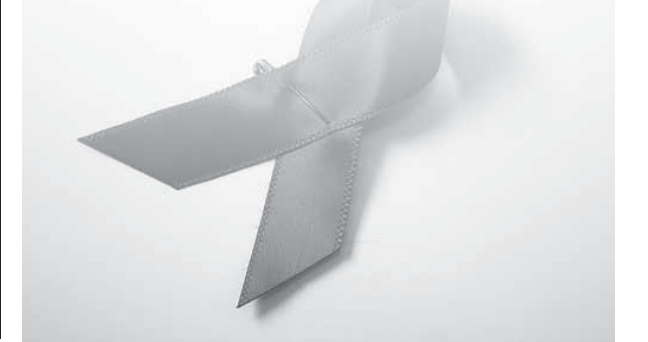
「任意」予防接種費用の一部助成の 申請はお済みですか?

任意予防接種の一部助成を受けるためには、窓口(すこやか館)での手続きが必要です。
■一部助成の対象となる任意予防接種
ヒブワクチン、小児肺炎球菌ワクチン、子宮頸がん予防ワクチン、おたふくかぜ、水痘、季節性インフルエンザ(全額を医療機関で支払った場合のみ)
■申請期限
平成 25 年 3 月 29 日 ☎※助成内容など詳しくはすこやか館までお問い合わせください。
☎すこやか館 ☎65-7515



12月1日は「世界エイズデー」 無料・匿名でHIV検査が受けられます

エイズは、HIV(ヒト免疫不全)というウイルスに感染して起こる病気です。
感染から発病まで数年の潜伏期があり、感染していても早期に発見し治療を始めることで発病を予防したり、遅らせたりすることができます。
大切な人へ感染を広げないためにも一度検査を受けましょう。検査は採血だけでするので短時間で終了します。検査を希望する人は有明保健所までご相談ください。
☎熊本県有明保健所 保健予防課 ☎72-2184

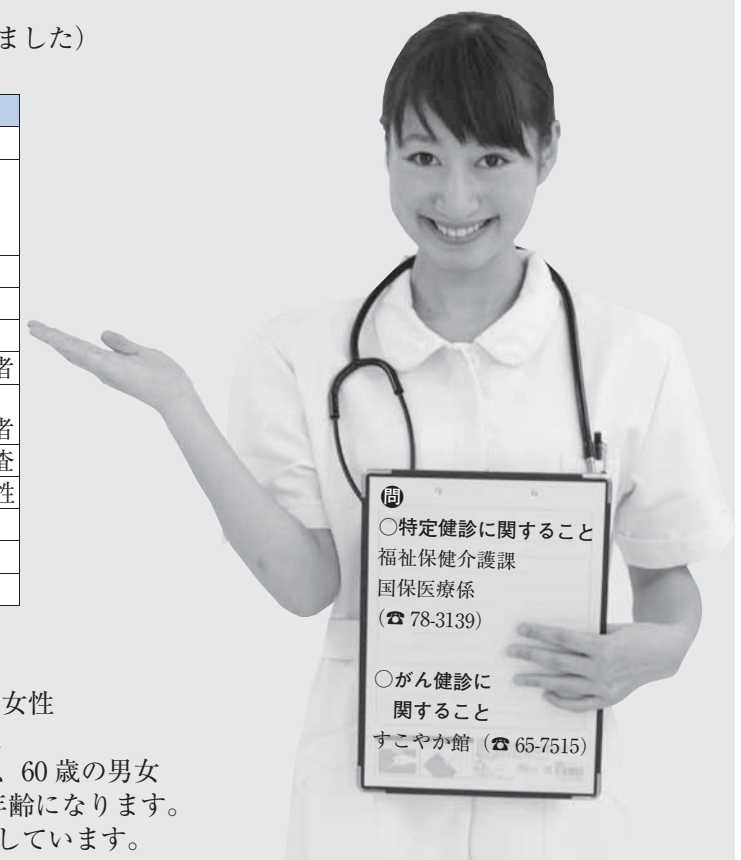


健康診査(特定健康診査・がん検診)を実施します

- 日時
12月17日 ☎ 受付時間 午前7時30分～11時
- 場所
すこやか館(町中央公民館から変更になりました)
- 内容

健診の種類	料金	対象者
特定健診(国保加入者)	1,500円	40～74歳
肺がん	400円	
胃がん	1,500円	40歳以上
大腸がん	500円	
子宮頸がん	1,100円	20歳以上
乳がん	2,000円	40歳代
	1,700円	50歳以上
子宮頸がん(任意)	3,900円	20歳以上で前年度受診者
乳がん(任意)	3,000円	30歳代、または40歳以上で前年度受診者
肝炎ウイルス	600円	40歳以上で、過去未検査
骨粗鬆症	1,000円	40.45.50.55.60.65.70歳女性
腹部超音波	2,000円	40歳以上
前立腺がん	1,600円	50歳以上男性
若年者健診	2,000円	19～39歳

- 次の人は無料でがん検診が受診できます
<健診の種類と対象年齢>
○子宮頸がん検診 20、25、30、35、40歳の女性
○乳がん検診 40、45、50、55、60歳の女性
○大腸がん検診 40歳、45歳、50歳、55歳、60歳の男女
※対象年齢は、平成24年4月1日時点での年齢になります。
※対象の人には5月に無料クーポン券を送付しています。



☎
○特定健診に関すること
福祉保健介護課
国保医療係
(☎78-3139)
○がん健診に関すること
すこやか館(☎65-7515)

子育て支援センター

「ここにこサロン」[クリスマス会]

- 日 時 12月6日(木)午前10時30分～
- 場 所 子育て支援センター
- 対象者 未就学児親子

ベビーマッサージ ※事前申し込みが必要です

- 日 時 12月10日(日)午前10時30分～
- 場 所 子育て支援センター
- 対象者 1歳未満の乳児とその保護者
- 持ってくるもの バスタオル1枚

ふれあい会 ※事前申し込みが必要です

- 日 時 12月17日(日)午前10時30分～
- 場 所 地域福祉センター
- 対象者 未就学児親子25組
- 申込期限 12月13日(木)

※おじいちゃん、おばあちゃんと一緒に楽しい時間を過ごしませんか？当日は、人形劇もありますので、お楽しみに！

1歳の誕生会

- 日 時 12月21日(金)午前10時30分～
- 場 所 子育て支援センター
- 対象者 1歳の誕生日を迎える幼児とその保護者
※事前に案内文を送付します。

ごきげんタイム(手遊びや折り紙、読み聞かせなど)

- 日 時 毎週火曜日 午前11時～
- 場 所 子育て支援センター
- 対象者 未就学児親子

「ここにこサロン」[食育]

- 日 時 1月10日(木)午前10時30分～
- 場 所 子育て支援センター
- 対象者 未就学児親子

抱っこ法講演会 ※事前申し込みが必要です

- 日 時 1月16日(水)午前10時～
- 場 所 長洲町中央公民館
- 申込開始 12月18日(金)～
- 託児定員 15人(託児は子育て支援センターで行います。)

※誰でも気軽に参加できます。

☆お知らせ☆

子育て支援センターでは、子どもの身長・体重の測定がいつでもできます。気軽にお越しください。ご不明な点は、子育て支援センターまでお問い合わせください。

☎・📍 子育て支援センター(☎78-4100)

保健センター「すこやか館」

◎場所はいずれもすこやか館

母子健康手帳の交付・ミニ母親学級

- 日 時 12月11日(火)と25日(火)/午前10時～11時30分

※9時50分までにお越しください。
※ミニ母親学級を行いますので、妊婦さん本人がお越しください。パートナーの同伴も歓迎します。
また、当日は筆記用具と電卓、出産の経験のある人は上のお子さんの母子健康手帳をご持参ください。
お勤めなどで都合が悪い場合は、指定日以外での交付も可能です。事前にご相談ください。

妊娠が分かったら、できるだけ早く妊娠届を提出し、母子健康手帳の交付を受けましょう。

県では、妊娠11週以内での届け出を勧めています。

2ヵ月児あかちゃん広場(平成24年10月生)

- 日 時 12月26日(水) 午前10時30分～正午

☎・📍すこやか館(☎65-7515)

育児サークル『てんとうむしくらぶ』

※月会費：100円
※第2・3・4木曜日、午前10時30分～午前11時30分
※0歳の赤ちゃんから未就園児の親子など、誰でも気軽に遊びにお越しください。

クリスマス制作

- 日 時 12月13日(木)
- 場 所 子育て支援センター

クリスマス会 ※事前申し込みが必要です

- 日 時 12月20日(木)
- 場 所 子育て支援センター
- 申込期限 12月13日(木)

読み聞かせ

- 日 時 12月27日(木)
- 場 所 子育て支援センター

☎・📍 子育て支援センター(☎78-4100)



母乳育児 cutue-cutue (クチュクチュ)

ナースアウト、食育講座、料理教室、排泄コミュニケーションなど、子育て情報を発信中！参加者募集中！

📍 林田 ☎ 090-4475-9525

ホームページアドレス <http://cutuecutue.jimdo.com/>