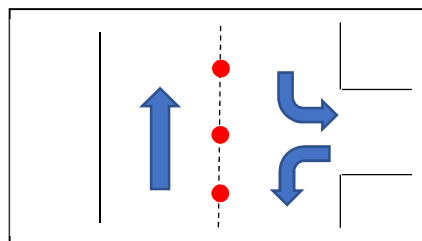
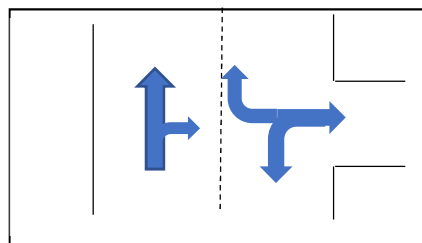
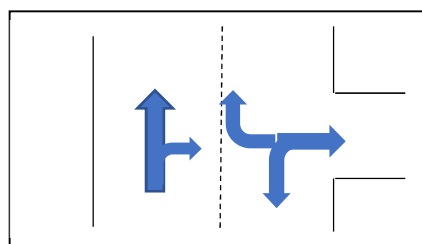


国道389号（新山・磯町区間）の開通及び路線名称の変更のお知らせ

長洲町中心市街地の交通混雑の緩和の為、県が「長洲・玉名線」として整備をされてきた工事が完了し、5月27日（月）の開通に伴い、街中を通っていた国道389号が今回開通した路線に変更されて、路線名称が「国道389号」となりました。

また、開通した国道への進入路や有明フェリー付近の道路通行帯が図のように変更されましたので、あわせてお知らせいたします。



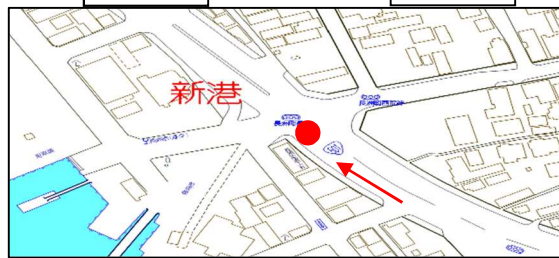
車が進入できるのは、3カ所のみになります。



変更前



変更後



玉名方面より直進で大牟田までぬけられます。
※表示板は矢印方向からみた図です。

