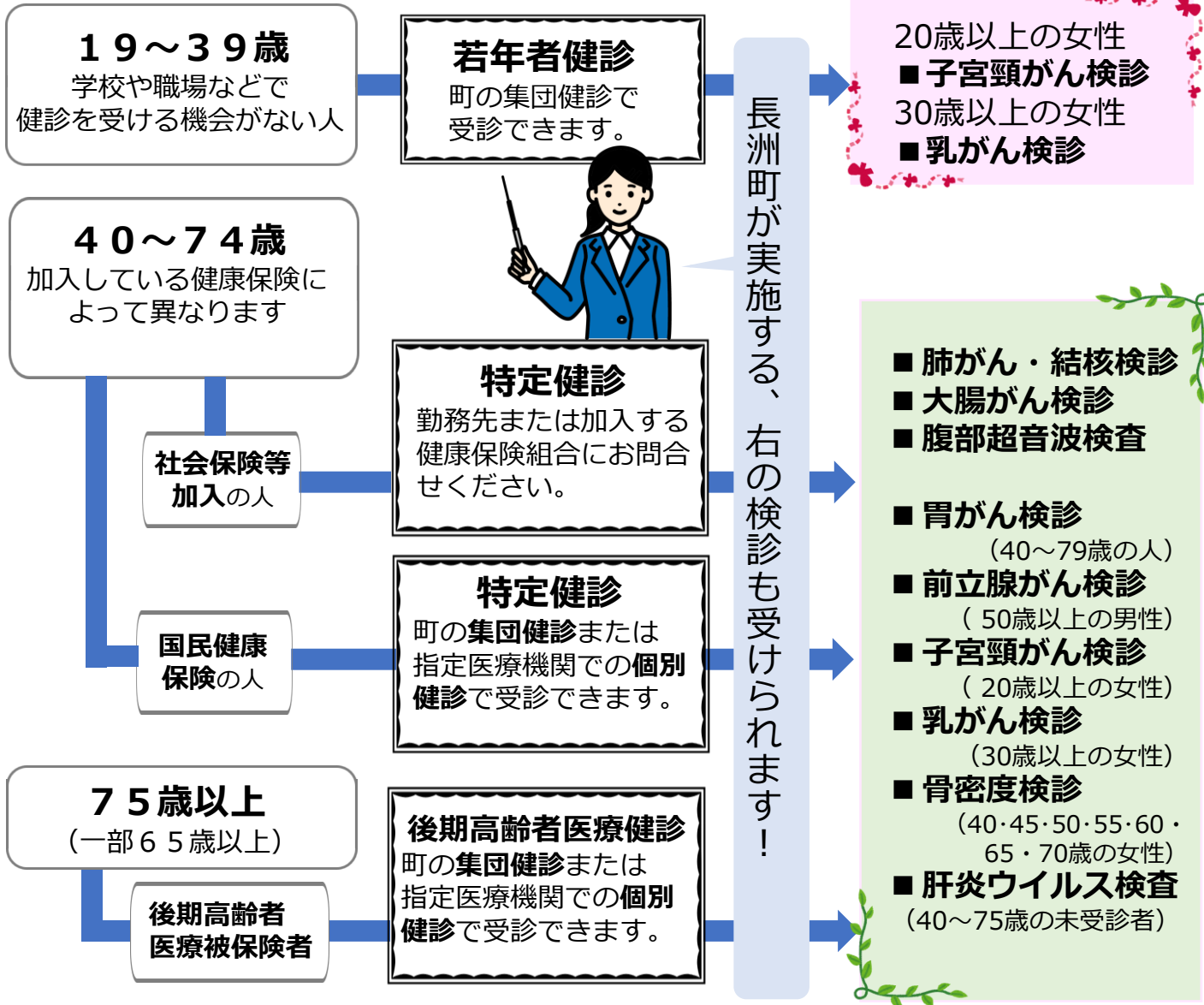


令和6年度 長洲町健康診査のご案内

あなたにピッタリな
健診はどれ？

年齢や加入している健康保険によって、受けられる健診（検診）は異なります。下のフローチャートでチェックしてみましょう！



※19歳以上の生活保護世帯の人を対象とした生活保護者健診（無料）も実施しています。

Answer (封筒のクイズの答え)

③血管の **75%** が詰まっている!!



心臓の太い血管である冠動脈は、75%以上がすばまると胸の痛みや違和感などの症状が現れると言われています。重大な病気は「ある日突然」起こるように見えますが、実は違います。病気を引き起こす血管の変化は、自覚症状がないまま10年以上かけてじわじわと進みます。そのため生活習慣病は、別名“サイレントキラー”とも呼ばれています。血管の変化に気づくためには、定期的に**健診**を受けるしかありません。一年に一度、あなたにぴったりの健診を受けてからだの本当の状態を確認しましょう！

町が実施する健診（検診）の種類と料金

町の助成で
“お得”に
受けられる！

| 種類 | | 内容 | 対象者 | 健診料金 | |
|----------|-----------------------|---|-------------------------------------|---|--------------------------------|
| ① 基本健診 | 特定健診 | 高血圧や糖尿病、慢性腎臓病などの生活習慣病予防のための健診です。 ●問診 ●診察 ●身体計測（身長・体重・腹囲※1） ●血圧測定 ●血液検査 ●尿検査 ●心電図検査※2 ≪該当者のみ≫ ◎眼底検査 ～後期高齢者医療健診の人～ ※1 腹囲測定は実施しません。 ※2 心電図検査は健診結果により実施が必要か判断されます。 | 長洲町 国民健康保険加入者で 40歳以上 74歳以下 | 40、45、50、55、 60、65、70歳 上記以外の人 | 無料 1,000円 |
| | 若年者健診 | | 19歳以上39歳以下 | 2,000円 | |
| | 生活保護者健診 | | 19歳以上で生活保護世帯の人 | 無料 | |
| | 後期高齢者医療健診 | | 後期高齢者医療被保険者 | 800円 | |
| ② がん検診等 | 結核・肺がん検診 | 胸部X線検査（レントゲン） | 40歳以上64歳以下 | 400円 | |
| | | | 65歳以上 | 無料 | |
| | 胃がん検診 | 胃部X線検査 バリウムを飲んで胃透視をします。 | 40歳以上79歳以下 | 1,500円 | |
| | 大腸がん検診 | 便の検査（潜血反応検査） | 40歳以上 | 400円 | |
| | 乳がん検診 | マンモグラフィ 乳房超音波検査（エコー） ※ マンモグラフィは40歳以上のみ | 50歳以上の女性 （乳房超音波と1方向マンモグラフィ） | 1,700円 | |
| | | | 40歳以上49歳以下の女性 （乳房超音波と2方向マンモグラフィ） | 2,000円 | |
| | | | 30歳以上39歳以下の女性 （乳房超音波のみ） | 3,000円 | |
| | 子宮頸がん検診 | 子宮頸部の細胞検査 | 20歳以上の女性 | 1,100円 | |
| | 腹部超音波検査 | 腹部の超音波検査（エコー） （肝臓・胆のう・腎臓・膵臓・脾臓など） | 40歳以上 | 1,800円 | |
| 前立腺がん検診 | 血液検査 （前立腺がん腫瘍マーカー） | 50歳以上の男性 | 800円 | | |
| 骨密度検診 | 前腕の骨密度検査 | 40、45、50、55 60、65、70歳の女性 | 1,000円 | | |
| 肝炎ウイルス検査 | 血液検査（HBV・HCV） | 40歳以上75歳以下 （今までに受診したことがない人） | 600円 | | |

※対象者年齢は、令和7年3月31日時点

【問い合わせ】 長洲町役場 福祉保健介護課

①基本健診のこと・・・国保医療係

☎ (0968) 78-3139

②がん検診等のこと・・・保健予防係（すこやか館）

☎ (0968) 78-7171

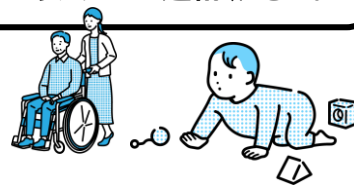
受け方いろいろ！健診（検診）受診方法

🦋 集団健診 午前中にがん検診と基本健診が受けられます。

◆実施期間 令和6年 6月上旬（10日間程度）
12月中旬（4日間程度）

健診項目により、健診にかかる時間は異なります。

移動にお手伝いが必要な人や
託児を希望する人は、事前に
すこやか館へご連絡ください。



◆場 所 長洲町中央公民館

◆申込方法 令和6年度 健診・がん検診申込書の
希望する健診項目欄に「○」をつけ、ご提出ください。

◆受けられる健診（検診）

| 特定 | 若年 | 生保 | 後期 | 結核・肺 | 胃 | 大腸 | 乳 | 子宮 | 腹部 | 前立腺 | 骨 | 肝炎 |
|----|----|----|----|------|---|----|---|----|----|-----|---|----|
| ○ | ○ | ○ | ○ | ○ | ○ | ○ | ○ | ○ | ○ | ○ | ○ | ○ |

◆健診（検診）の流れ

申し込む

健診日前までに
案内が自宅に届く

指定日に
受診する

約1か月半後に結果を
受け取る

🦋 個別健診 都合の良い時期に医療機関で基本健診を受診できます。

◆実施期間 【特定】 令和6年6月から令和7年2月下旬頃まで
【後期】 令和6年6月から令和7年1月下旬頃まで

※期間中は申し込みを随時受け付けます。

◆場 所 町内の医療機関、玉名郡市の協力医療機関 他

◆申込方法 令和6年度 健診・がん検診申込書の
個別健診の欄に「○」をつけ、ご提出ください。

◆受けられる健診（検診）

| 特定 | 若年 | 生保 | 後期 | 結核・肺 | 胃 | 大腸 | 乳 | 子宮 | 腹部 | 前立腺 | 骨 | 肝炎 |
|----|----|----|----|------|---|----|---|----|----|-----|---|----|
| ○ | × | × | ○ | × | × | × | × | × | × | × | × | × |

◆健診の流れ

申し込む

受診券と案内が自宅に届く

医療機関に
予約する

受診後、
結果を受け取る

🐞 結核検診 65歳以上のみ。年に1回受診しましょう。

- ◆実施期間 令和6年 10月上旬（3日間程度）
- ◆場所 バスによる巡回検診（町内6か所）
- ◆申込方法 事前申込不要
令和6年度 健診・がん検診申込書の
結核・肺がん検診欄に「○」をつけずにご提出ください。
- ◆受けられる健診（検診）

| 特定 | 若年 | 生保 | 後期 | 結核・肺 | 胃 | 大腸 | 乳 | 子宮 | 腹部 | 前立腺 | 骨 | 肝炎 |
|----|----|----|----|------|---|----|---|----|----|-----|---|----|
| × | × | × | × | ○ | × | × | × | × | × | × | × | × |

◆検診の流れ



🐞 大腸がん郵送検診（別添チラシ参照）

- ◆実施期間 令和6年 11月～12月頃
- ◆申込方法 令和6年度 健診・がん検診申込書の
大腸がん郵送検診欄に「○」をつけ、ご提出ください。
- ◆受けられる健診（検診）

| 特定 | 若年 | 生保 | 後期 | 結核・肺 | 胃 | 大腸 | 乳 | 子宮 | 腹部 | 前立腺 | 骨 | 肝炎 |
|----|----|----|----|------|---|----|---|----|----|-----|---|----|
| × | × | × | × | × | × | ○ | × | × | × | × | × | × |

◆検診の流れ



集団健診会場に来るために利用する
きんぎょタクシーは**往復無料**です。
(事前登録が必要!!)