

◆日本映画を楽しもう！

ながす未来館自主事業 令和6年度優秀映画推進事業

ながす未来館自主事業  
令和6年度 優秀映画鑑賞推進事業

**日本映画を  
楽しもう！**

2024年  
10月13,14日

ながす未来館文化ホール  
2日間通し券 500円  
チケット販売開始：8月10日(土)

「めし」  
10/13(日) 10:00～11:40

「浮雲」  
10/13(日) 13:00～15:00

「二十四の瞳」  
10/14(月) 10:00～12:35

「野菊の如き君なりき」  
10/14(月) 13:30～15:00

チケットお求め先  
・ながす未来館  
・玉名市民会館  
・大牟田文化会館  
・荒尾総合文化センター  
お問い合わせ：ながす未来館 ☎69-2005

●チケット好評発売中！

【上映スケジュール】

10月13日📅

午前10時～「めし」  
午後1時～「浮雲」



10月14日📅

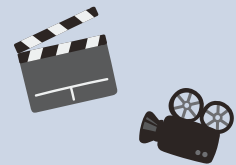
午前10時～ 「二十四の瞳」  
午後1時30分～「野菊の如き君なりき」

【料金】 2日間通し券500円

(9月からのしこら祭協賛券が使えます)  
全席自由

【チケットお求め先】

- ・ながす未来館
- ・玉名市民会館
- ・大牟田文化会館
- ・荒尾総合文化センター



『UDe-sports大会』を  
開催しました！



8月4日ながす未来館メディアルームで  
UDe-sports大会を開催しました。

小学生から高齢者まで幅広い年代の人が参加し、UDe-sportsを体験したことのある人もない人も、みんなゲームを楽しむことができました。

お集まりいただいた皆さん、ありがとうございました！



DRUM TAO チケット残りわずか

9月22日📅開催 DRUM TAO 「FUTURE」  
チケット残りわずかとなっております。  
チケットをお求めの人はお急ぎください！  
詳細はながす未来館窓口まで (☎69-2005)



【9月の休館日】

2日📅・ 9日📅  
17日📅・ 24日📅  
30日📅



ホームページ→  
←公式 Instagram





# information

## ようこそ！長洲町図書館へ

町図書館  
☎ 69-2060



ホームページ



フェイスブック

このページに掲載している内容は変更することがあります。  
その場合は、図書館内の掲示やホームページなどでお知らせします。

### イ チ 推 し 本

一般書



#### 『10代を支える スポーツメンタルケア のはじめ方』

小塩 靖崇 (著)

スポーツに取り組む子どもに、周囲の大人は何ができるだろう。指導や応援をする際にヒントとなる、メンタルヘルスの基本的な考え方、アイデアなどが解説されています。

### 9月は世界アルツハイマー月間です



館内に特設コーナーを設置しています。  
認知症について考えてみませんか？



### 9月の休館日

日	月	火	水	木	金	土
1	2	3	4	5	6	7 あちちゃんタイム
8	9	10	11	12	13	14 あちちゃんタイム
15	16	17	18	19	20	21 あちちゃんタイム おはなし会
22	23	24	25	26	27	28 あちちゃんタイム
29	30					

休館日 開館時間 午前9時30分～午後6時

児童書



#### 『科学のなぞとき マジカル・メイズ 1』

シアン・グリフィス (作)  
宮坂 宏美 (訳)

小学3年生のパプロが仲間と一緒に、ひみつの空間で出される問題にチャレンジしていくことで、科学にくわしくなる!? 今回のテーマは「生態系」。



### ありあけ圏域電子図書館

ぜひご利用ください！  
詳しくは図書館まで



### 乳幼児と低学年のための 9月のおはなし会

■日時 9月21日(土)

午前10時30分～11時15分

■場所 長洲町図書館 おはなしコーナー  
<プログラム>

絵 本 『おつきさまこんばんは』

紙 芝 居 『もりのまほう』

パネルシアター 『いっちょめのどらねこ』

ほか



### ☆夏季限定☆開館時間延長☆

7月・8月・9月の開館時間は  
午前9時30分～午後6時です。

### 移動図書館予定日

清源寺公民館

9月4日(水)、18日(水) 午前11時～正午

みんなの蔵

9月12日(水)、26日(水) 午後3時～4時

向野公民館

9月1日(日)、15日(日) 午前11時～正午

たくさんのご利用お待ちしております。

※移動図書館は、町内の人ほどなたでもご利用いただけます。ご都合の良い日にお越しください。

