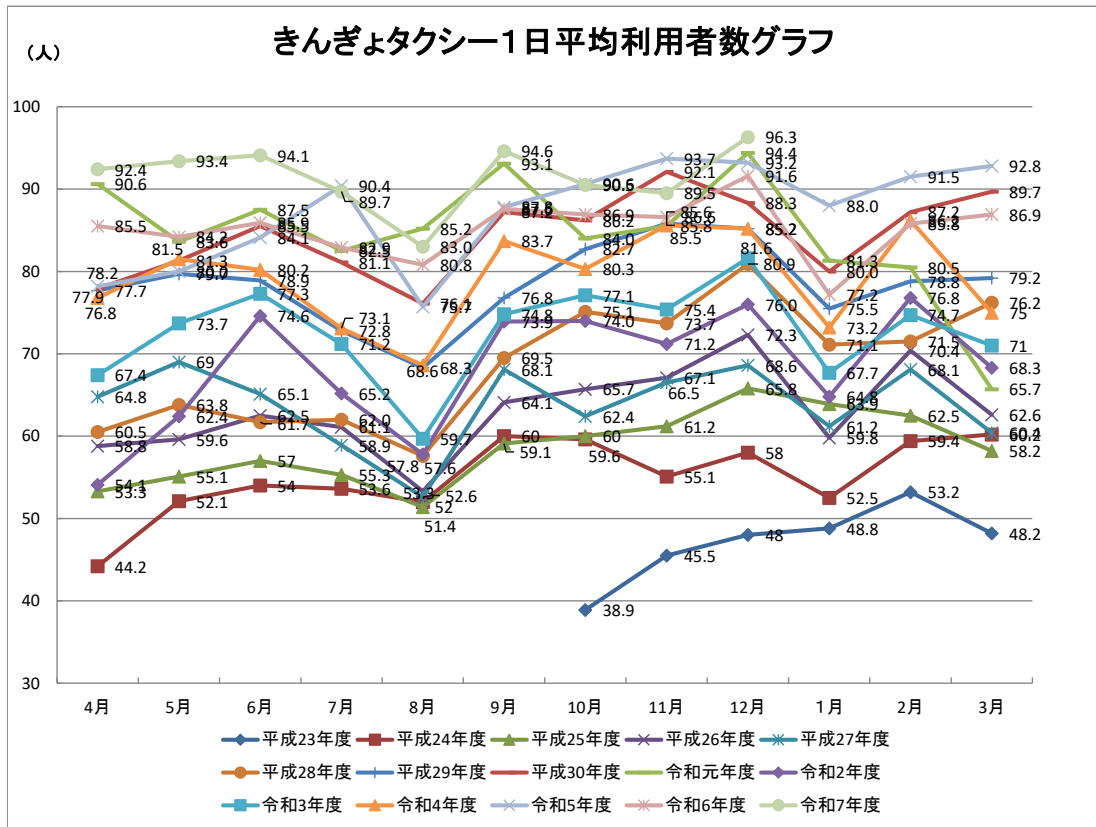


きんぎょタクシー1日平均利用者数グラフ(平成23年10月3日～令和7年12月31日)

1日平均利用者数(人)	4月	5月	6月	7月	8月	9月	10月	11月	12月	1月	2月	3月	年間平均
平成23年度							38.9	45.5	48	48.8	53.2	48.2	47.1
平成24年度	44.2	52.1	54	53.6	52	60	59.6	55.1	58	52.5	59.4	60.2	55.1
平成25年度	53.3	55.1	57	55.3	51.4	59.1	60	61.2	65.8	63.9	62.5	58.2	58.6
平成26年度	58.8	59.6	62.5	61.1	53.3	64.1	65.7	67.1	72.3	59.8	70.4	62.6	63.1
平成27年度	64.8	69	65.1	58.9	52.6	68.1	62.4	66.5	68.6	61.2	68.1	60.4	63.8
平成28年度	60.5	63.8	61.7	62.0	57.6	69.5	75.1	73.7	80.9	71.1	71.5	76.2	68.6
平成29年度	77.7	79.7	78.9	72.8	68.3	76.8	82.7	85.8	85.2	75.5	78.8	79.2	78.5
平成30年度	77.9	81.3	85.5	81.1	76.1	87.2	86.2	92.1	88.3	80.0	87.2	89.7	84.4
令和元年度	90.6	83.6	87.5	82.5	85.2	93.1	84.0	85.5	94.4	81.3	80.5	65.7	84.5
令和2年度	54.1	62.4	74.6	65.2	57.8	73.9	74.0	71.2	76.0	64.8	76.8	68.3	68.3
令和3年度	67.4	73.7	77.3	71.2	59.7	74.8	77.1	75.4	81.6	67.7	74.7	71	72.6
令和4年度	76.8	81.5	80.2	73.1	68.6	83.7	80.3	85.6	85.2	73.2	86.2	75	79.1
令和5年度	78.2	80.0	84.1	90.4	75.7	87.8	90.6	93.7	93.2	88.0	91.5	92.8	87.2
令和6年度	85.5	84.2	85.9	82.9	80.8	87.6	86.9	86.6	91.6	77.2	85.8	86.9	85.2
令和7年度	92.4	93.4	94.1	89.7	83.0	94.6	90.5	89.5	96.3				91.5



きんぎょタクシー月別利用者数(平成23年10月3日～令和7年12月31日)

月別利用者数(人)	4月	5月	6月	7月	8月	9月	10月	11月	12月	1月	2月	3月	合計
平成23年度							778	909	912	927	1,117	1,012	5,655
平成24年度	883	1,095	1,133	1,125	1,197	1,140	1,312	1,157	1,102	998	1,128	1,203	13,473
平成25年度	1,120	1,158	1,140	1,217	1,131	1,122	1,261	1,224	1,250	1,214	1,187	1,164	14,188
平成26年度	1,234	1,192	1,313	1,284	1,120	1,282	1,446	1,208	1,373	1,137	1,338	1,378	15,305
平成27年度	1,359	1,241	1,432	1,294	1,104	1,293	1,310	1,262	1,302	1,163	1,359	1,328	15,447
平成28年度	1,208	1,212	1,356	1,235	1,265	1,352	1,496	1,470	1,537	1,349	1,426	1,674	16,580
平成29年度	1,548	1,588	1,732	1,452	1,501	1,534	1,736	1,712	1,698	1,435	1,498	1,667	19,101
平成30年度	1,555	1,711	1,796	1,702	1,751	1,566	1,897	1,934	1,680	1,521	1,655	1,788	20,556
令和元年度	1,806	1,588	1,745	1,816	1,618	1,764	1,766	1,705	1,883	1,545	1,449	1,383	20,068
令和2年度	1,136	1,124	1,639	1,496	1,152	1,405	1,627	1,352	1,517	1,228	1,386	1,573	16,635
令和3年度	1,414	1,326	1,699	1,412	1,252	1,490	1,620	1,502	1,627	1,285	1,344	1,562	17,533
令和4年度	1,530	1,546	1,770	1,453	1,509	1,668	1,600	1,702	1,700	1,390	1,639	1,651	19,158
令和5年度	1,558	1,591	1,854	1,800	1,667	1,749	1,903	1,865	1,859	1,673	1,739	1,850	21,108
令和6年度	1,884	1,771	1,707	1,827	1,535	1,662	1,918	1,724	1,827	1,466	1,543	1,729	20,593
令和7年度	1,941	1,854	1,977	1,971	1,660	1,892	1,990	1,611	1,925				