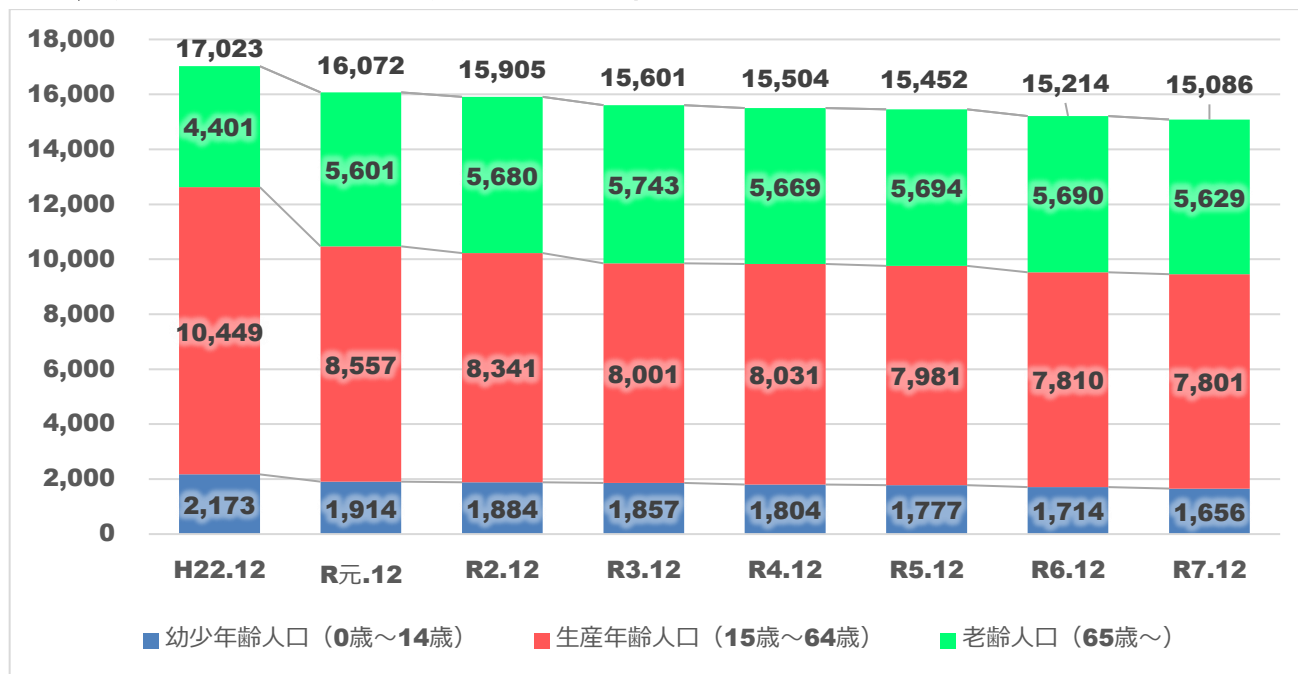


町内交通機関の利用状況について

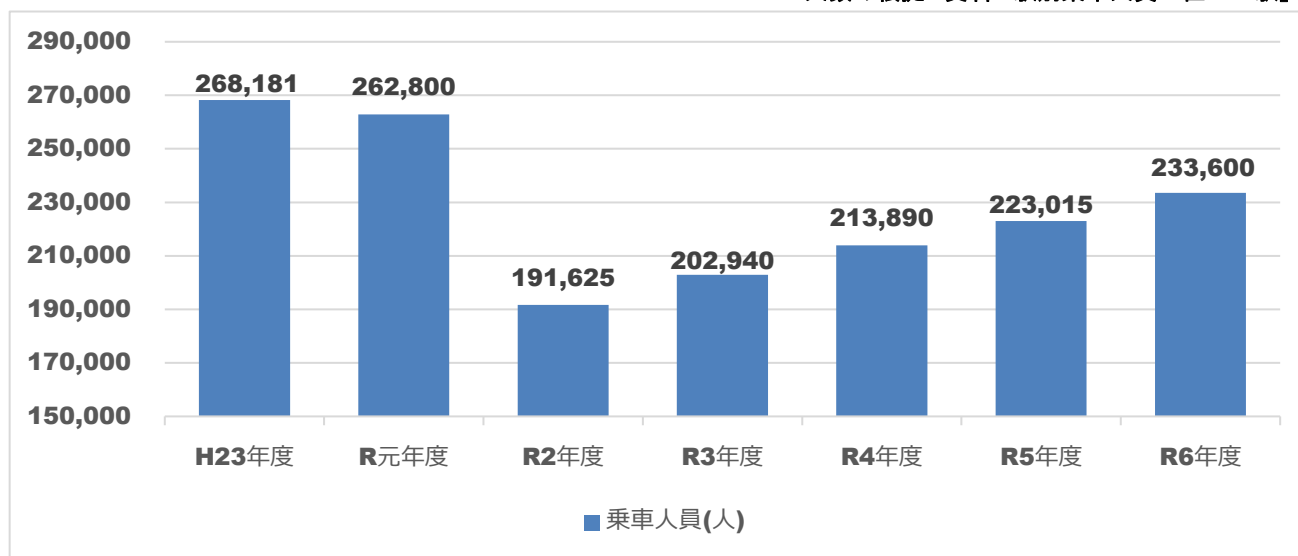
1. 長洲町の人口（年齢3区分別人口）の推移



H22.12（きんぎょタクシー導入前）と直近の **R7.12** と比較すると人口は **1,937** 人減少している。区分ごとで比較すると **0** 歳～**14** 歳が **▲517** 人、**15** 歳～**64** 歳が **▲2,648** 人、**65** 歳以上が **1,228** 人増加となっている。

2. JR長洲駅利用者数（乗車人員）の推移

人数の根拠：資料「駅別乗車人員上位 300 駅」

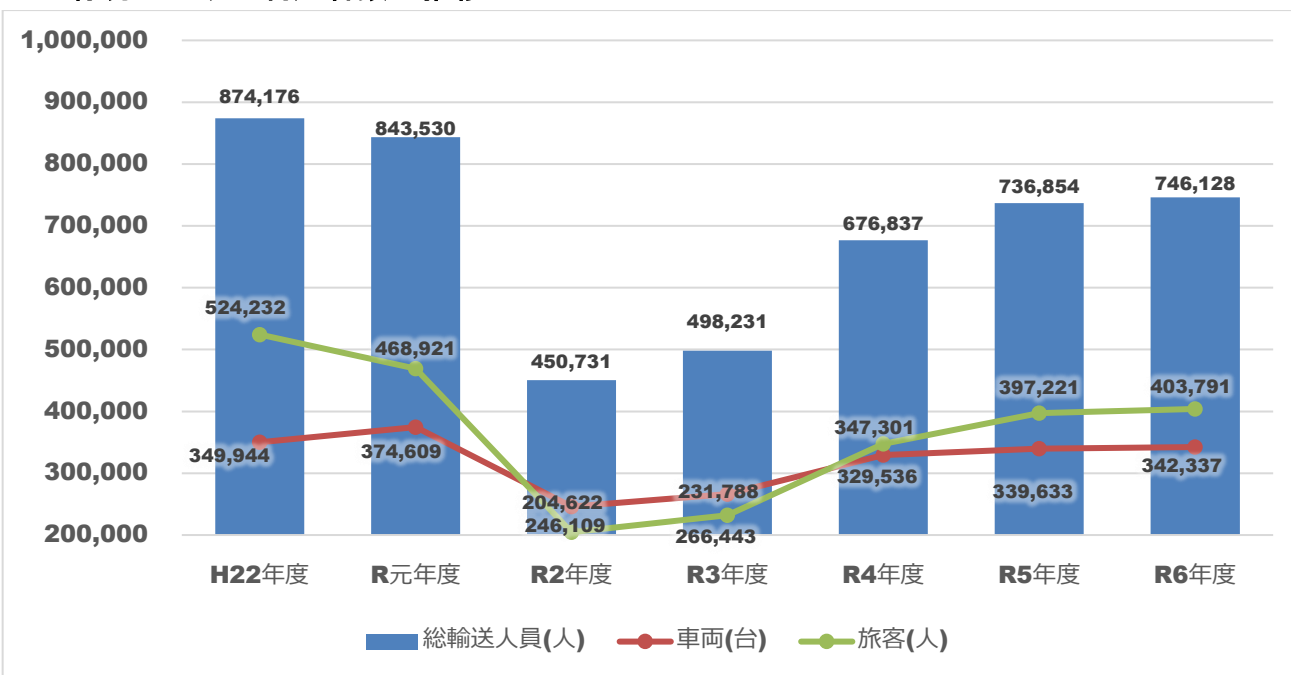


H23.3 の特急有明のダイヤ改正後、**H25** 年度の **289,090** 人をピークに、増減を繰り返しながら徐々に減少し、**R2** 年度には新型コロナウイルス感染症の影響により **191,625** 人と大幅に減少した。令和 **6** 年度は前年度比 **10,585** 人増となっている。

※**H29** 年度以降については、**1** 日当たり乗車人員で換算。 **R6** 年度（**640** 人）×**365** 日

3. 有明フェリー利用者数の推移

人数の根拠：有明海自動車航送船組合へ確認

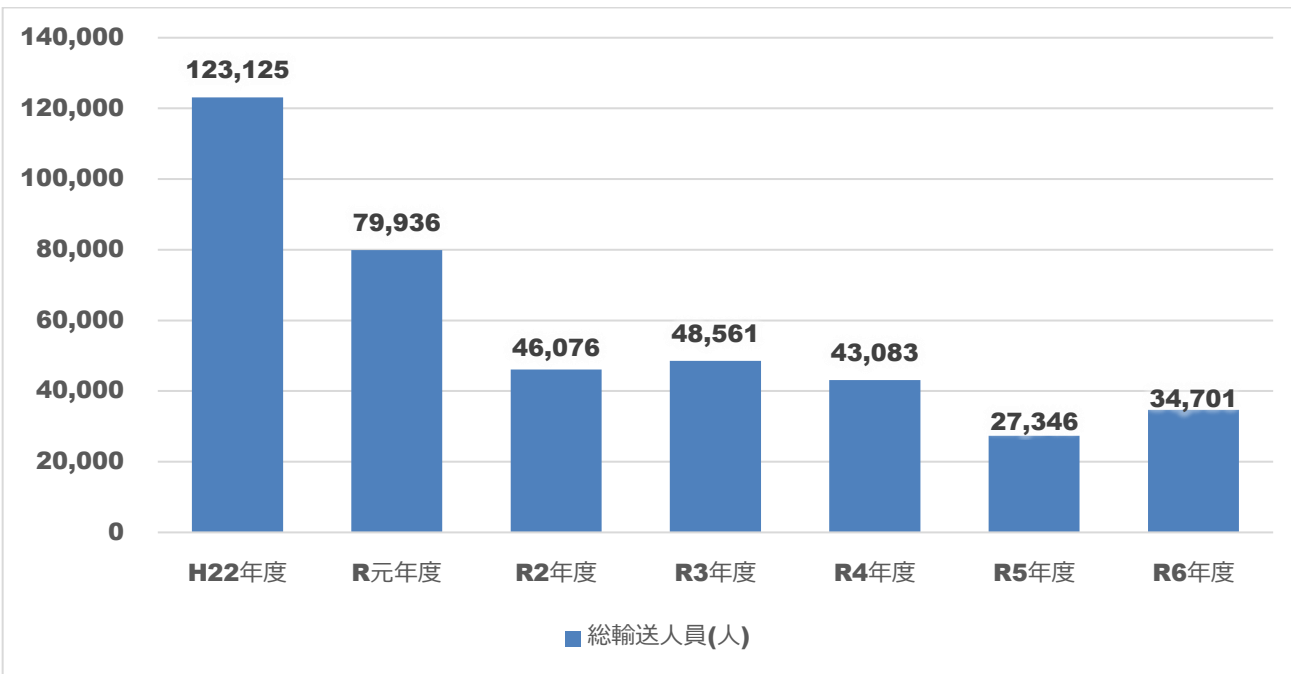


R6年度の対前年比は、総輸送人員が **9,274** 人増加している。

※車両（台）には運転手 **1** 人が含まれており、旅客（人）には、車両同乗者と一般乗客で積算。

4. 町内タクシー会社利用者数の推移

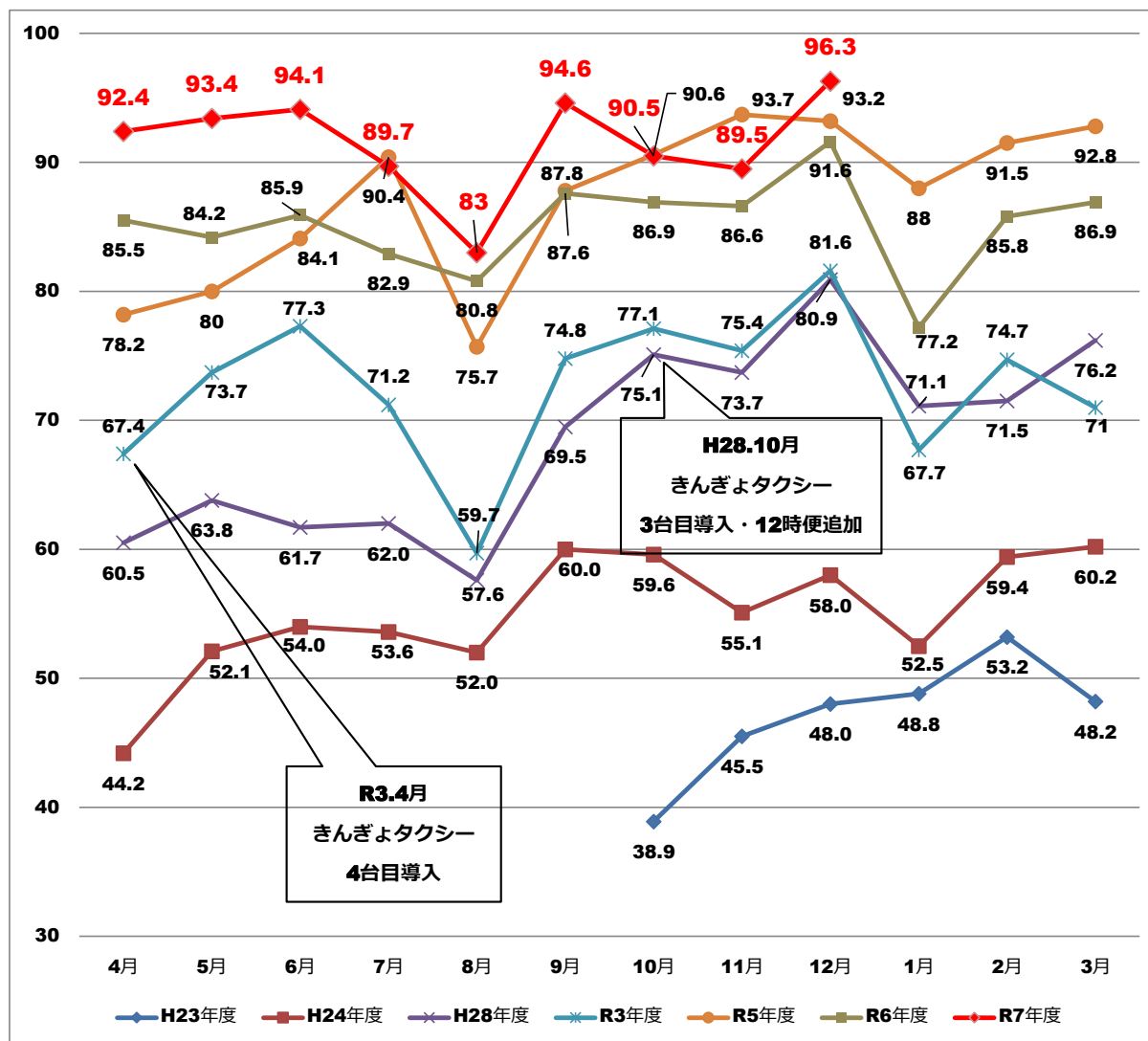
人数の根拠：一般社団法人 熊本県タクシー協会へ確認



R6年度については、前年度と比較して **7,355** 人増となっている。

5. きんぎょタクシーの運行状況

(1) 1日平均利用者数の推移

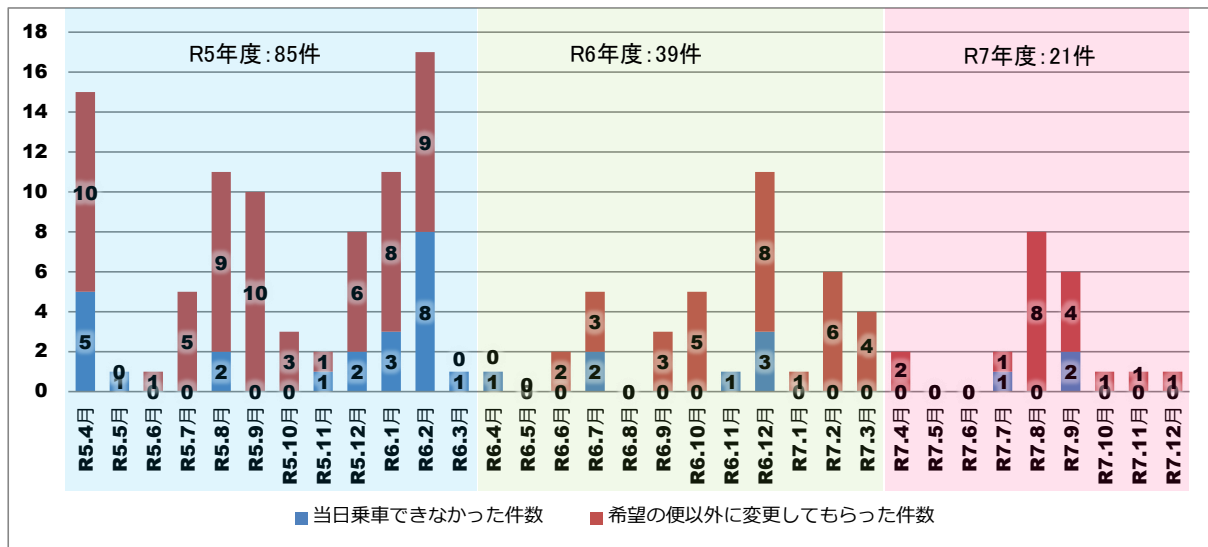


(2) 月別利用者数の推移

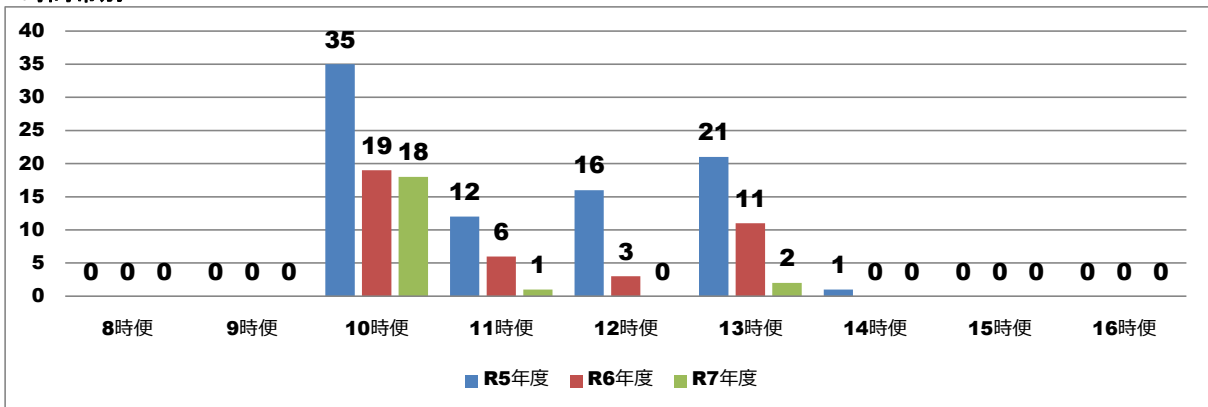
	4月	5月	6月	7月	8月	9月	10月	11月	12月	1月	2月	3月	合計
H23年度							778	909	912	927	1,117	1,012	5,655
H24年度	883	1,095	1,133	1,125	1,197	1,140	1,312	1,157	1,102	998	1,128	1,203	13,473
H25年度	1,120	1,158	1,140	1,217	1,131	1,122	1,261	1,224	1,250	1,214	1,187	1,164	14,188
H26年度	1,234	1,192	1,313	1,284	1,120	1,282	1,446	1,208	1,373	1,137	1,338	1,378	15,305
H27年度	1,359	1,241	1,432	1,294	1,104	1,293	1,310	1,262	1,302	1,163	1,359	1,328	15,447
H28年度	1,208	1,212	1,356	1,235	1,265	1,352	1,496	1,470	1,537	1,349	1,426	1,674	16,580
H29年度	1,548	1,588	1,732	1,452	1,501	1,534	1,736	1,712	1,698	1,435	1,498	1,667	19,101
H30年度	1,555	1,711	1,796	1,702	1,751	1,566	1,897	1,934	1,680	1,521	1,655	1,788	20,556
R元年度	1,806	1,588	1,745	1,816	1,618	1,764	1,766	1,705	1,883	1,545	1,449	1,383	20,068
R2年度	1,136	1,124	1,639	1,496	1,152	1,405	1,627	1,352	1,517	1,228	1,386	1,573	16,635
R3年度	1,414	1,326	1,699	1,412	1,252	1,490	1,620	1,502	1,627	1,285	1,344	1,562	17,533
R4年度	1,530	1,546	1,770	1,453	1,509	1,668	1,600	1,702	1,700	1,390	1,639	1,651	19,158
R5年度	1,558	1,591	1,854	1,800	1,667	1,749	1,903	1,865	1,859	1,673	1,739	1,850	21,108
R6年度	1,884	1,771	1,707	1,827	1,535	1,662	1,918	1,724	1,827	1,466	1,543	1,729	20,593
R7年度	1,941	1,854	1,977	1,971	1,660	1,892	1,990	1,611	1,925				

(3) 乗車お断り・便変更件数

月別



時間帯別



(4) 免許返納者利用実績

	4月	5月	6月	7月	8月	9月	10月	11月	12月	1月	2月	3月	合計
H27年度	49	56	65	51	53	62	28	36	35	51	34	25	545
H28年度	7	1	32	42	62	61	67	62	48	19	26	42	469
H29年度	47	46	56	106	86	98	169	198	141	91	111	121	1,270
H30年度	125	123	96	126	124	125	80	82	85	64	70	79	1,179
R元年度	90	93	107	89	106	148	129	118	135	96	112	79	1,302
R2年度	65	121	158	102	12	22	52	34	71	44	97	83	861
R3年度	75	73	156	98	77	99	117	118	139	96	72	108	1,228
R4年度	127	123	190	116	137	84	110	95	135	124	152	156	1,549
R5年度	143	167	234	215	222	239	303	301	279	226	196	194	2,719
R6年度	200	208	206	153	89	87	82	69	62	46	43	57	1,302
R7年度	41	88	172	88	85	143	110	119	103				949

※免許返納者無料乗車券交付人数:550人

(H27年度:54人、H28年度:44人、H29年度:50人、H30年度:48人、R元年度:65人、R2年度:55人、R3年度:41人、R4年度:61人、R5年度:42人、R6年度:54人、R7年度:36人(12月末時点))